

Lífeyrstryggingar almannatrygginga

Námskeið fyrir starfsmenn lífeyrissjóða

6. maí 2014



TRYGGINGASTOFNUN

Dagskrá

9.00 – 9.45

**Starfsemi TR og réttindakerfi
lífeyristrygginga**

Sigríður Lillý Baldursdóttir

9.45 – 10.00

Hlé

10.00 – 10.45

Skýringardæmi

Margrét Jónsdóttir

10.45 – 11.00

Hlé

11.00 – 11.20

Þjónustustefna

Þorgerður Ragnarsdóttir

11.20 -11.40

Erlend Mál

Anna María Bjarnadóttir

11.40 – 12.00

Umræður



Starfsemi Tryggingastofnunar og réttindakerfi lífeyrstrygginga

Sigríður Lillý Baldursdóttir

Hlutverk TR

<http://www.tr.is/>

Þjónustu- og framkvæmdaraðili

- Annast framkvæmd laga um
 - Almannatryggingar nr. 100/2007
 - Félagslega aðstoð nr. 99/2007
 - Greiðslur til foreldra langveikra og alvarlega fatlaðra barna nr. 22/2006
 - Greiðslur til lifandi líffæragjafa nr. 40/2009
 - Málefni aldraðra nr. 125/1999

Greiða réttar bætur á réttum tíma

Leiðbeiningaskylda

- Góð þjónusta við viðskiptavini
- Samvinna við hagsmunasamtök
- Veita stjórnvöldum faglega ráðgjöf



Umfang starfsemi TR

- Ríflega 60 þús. manns fá greiddan lífeyri og/eða bætur mánaðarlega.
 - Lífeyrir: Elli-, örorku-, endurhæfingar- og barna
 - Umönnunargreiðslur
 - Foreldragreiðslur
 - Meðlag
- Um 6 milljarðar kr. greiddar út mánaðarlega
- 1 milljón bréfa send út árlega
- Árlegt uppgjör tekur til 51 þúsund manns

Lífeyrisárið

Sótt um lífeyri
Tekjuáætlun
gerð

Lífeyrir
reiknaður

Áramót

Tillaga að
tekjuáætlun og
greiðsluáætlun

Eftirlit

Samanburður á
tekjuáætlun og
staðgreiðsluskrá
fer fram allt árið

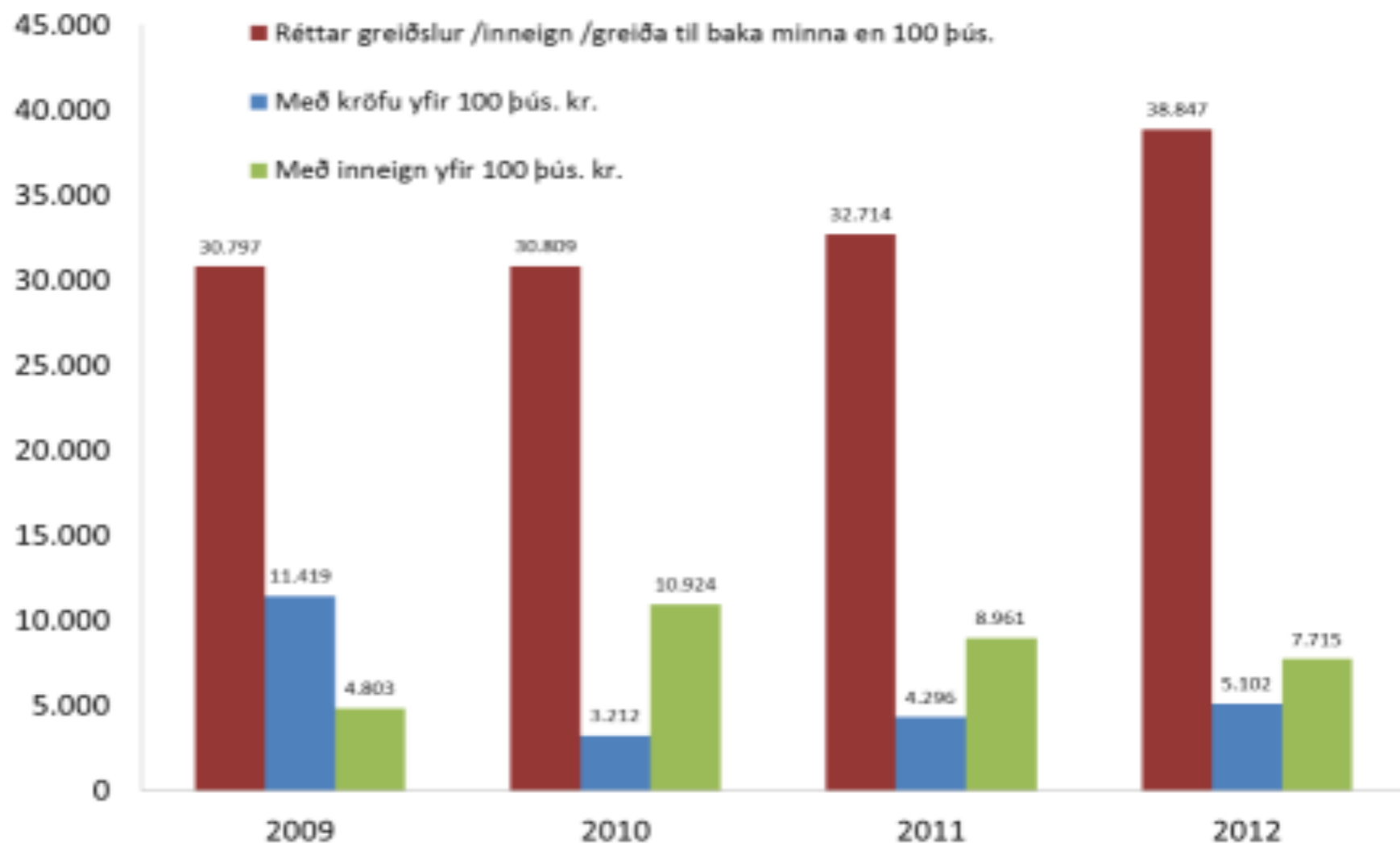
Ágúst

Inneignir greiddar út
Skuldir innheimtar
Andmæli

Júlí

Endurreikningur
og uppgjör

Fjöldi lífeyrisþega með réttar greiðslur, inneignir og kröfur 2009-2012



Óvinnufærni - ferill

Veikindaréttur á
vinnustað

Sjúkradagpeningar:
frá stéttarfélagi
frá SÍ

Endurhæfingarlífeyrir

Örorkulífeyrir

Ellilífeyrir

Endurhæfingarlífeyrir

Lög um félagslega aðstoð nr. 99/2007

Greiðslur í allt að 36 mánuði.

Forsendur:

- Starfshæfni skert en óljóst hvort það er til frambúðar.
- 18–67 ára.
- Búseta á Íslandi ≥ 3 síðustu árin eða í 6 mánuði ef starfsorka var óskert við upphaf búsetu.
- Veikindarétti frá atvinnurekanda lokið.
- Greiðslur sjúkra- eða slysadagpeninga frá stéttarfélagi fullnýttar.
- Ekki réttur á atvinnuleysistryggingum.
- **Sótt um hjá lífeyrissjóðum***
- Samningur umsækjanda og meðferðaraðila um endurhæfingaráætlun með starfshæfni að markmiði.

Örorkumat

- Læknisfræðilegt mat.
- Umsókn.
- Vottorð frá lækni.
- Spurningalisti þar sem umsækjandi leggur sjálfur mat á eigin getu eða færni.
- Álit læknis utan TR.
- Tryggingalæknir metur örorku út frá gögnum.
- Niðurstaða send til umsækjanda.

Umsóknarferli tekur 8 vikur frá því öll gögn berast.

Örorkulífeyrir

Lög um almannatryggingar nr. 100/2007

Forsendur

- Fyrir liggur 75% örorkumat. Endurhæfing fullreynd.
- 18 - 67 ára.
- Búseta á Íslandi a.m.k. þrjú síðustu árin áður en umsókn er lögð fram eða í sex mánuði ef starfsorka var óskert við upphaf búsetu.
- **Sótt um hjá lífeyrissjóðum.**

Ellilífeyrir

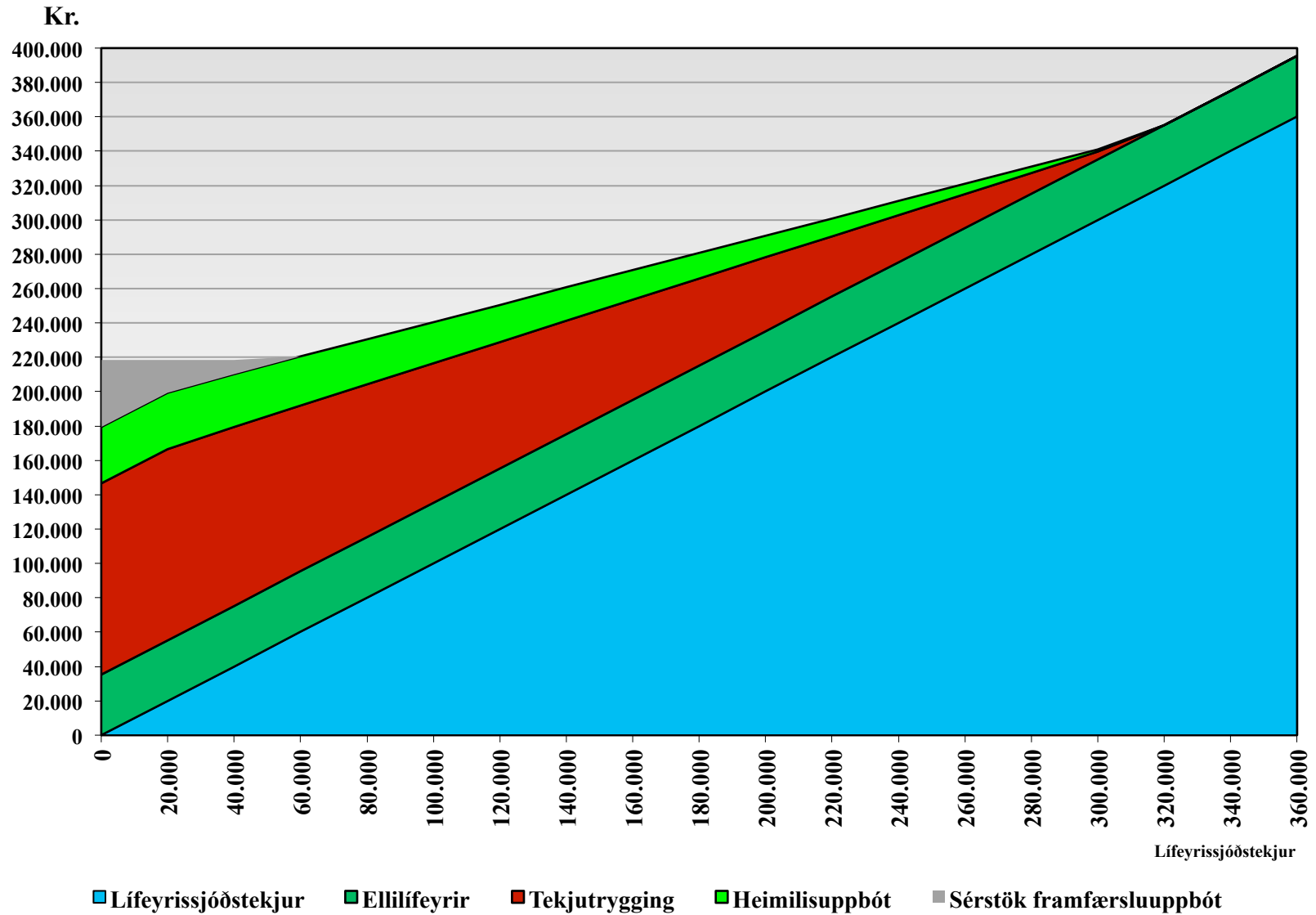
Lög um almannatryggingar nr. 100/2007

Forsendur

- Við 67 ára aldur.
- **Samtímis taka lífeyris hjá lífeyrissjóðum**
- Búseta:
 - 3 ár á aldrinum 16 – 67 ára veitir lágmarksrétt
 - 40 ár á aldrinum 16 – 67 ára veitir fullan rétt

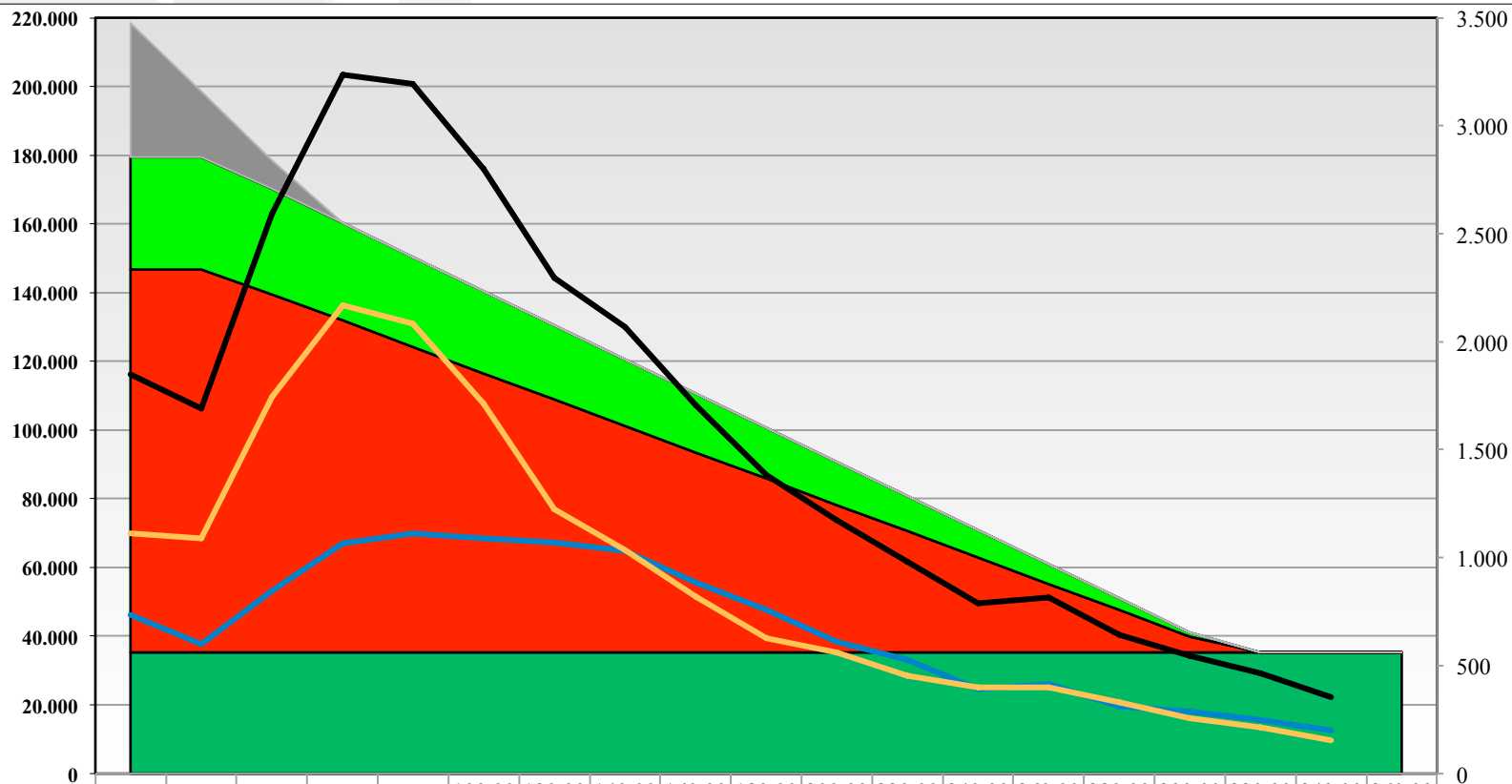
**Þeir sem eru fyrir á örorkulífeyri
þurfa ekki að sækja um ellilífeyri.**

Samspil ellilífeyris TR og lífeyrissjóðstekna – janúar 2014



Samspil ellilífeyris TR og lífeyrissjóðstekna – janúar 2014

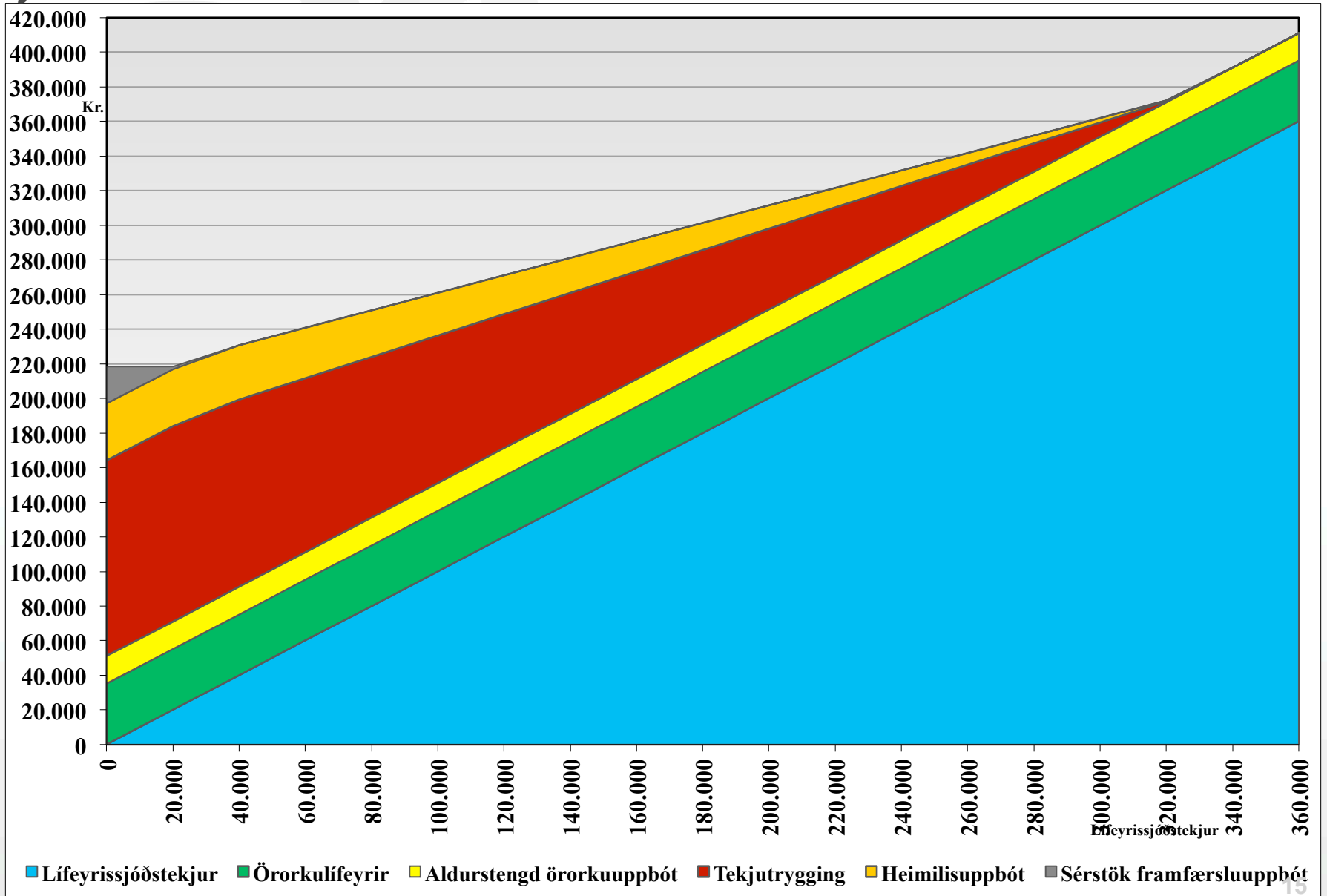
Kr.



	0	20.000	40.000	60.000	80.000	100.000	120.000	140.000	160.000	180.000	200.000	220.000	240.000	260.000	280.000	300.000	320.000	340.000	360.000	
— Sérstök framfærsluuppbot	39.097	19.097	8.233	0	0	0	0	0	0	0	0	0	0	0	0	0	0	0	0	0
— Heimilisuppbot	32.809	32.809	30.730	28.470	26.210	23.950	21.690	19.430	17.170	14.910	12.650	10.390	8.130	5.870	3.610	1.350	0	0	0	0
— Tekjutrygging	111.330	111.330	104.274	96.604	88.934	81.264	73.594	65.924	58.254	50.584	42.914	35.244	27.574	19.904	12.234	4.564	0	0	0	0
— Ellilífeyrir	35.279	35.279	35.279	35.279	35.279	35.279	35.279	35.279	35.279	35.279	35.279	35.279	35.279	35.279	35.279	35.279	35.279	35.279	35.279	35.279
— Bæði kyn	1.848	1.689	2.591	3.237	3.193	2.801	2.294	2.069	1.704	1.381	1.174	981	788	814	641	546	463	354		
— Fjöldi kk	735	600	848	1.067	1.111	1.088	1.069	1.032	885	756	613	528	390	414	312	289	247	200		
— Fjöldi kvk	1.113	1.089	1.743	2.170	2.082	1.713	1.225	1.037	819	625	561	453	398	400	329	257	216	154		

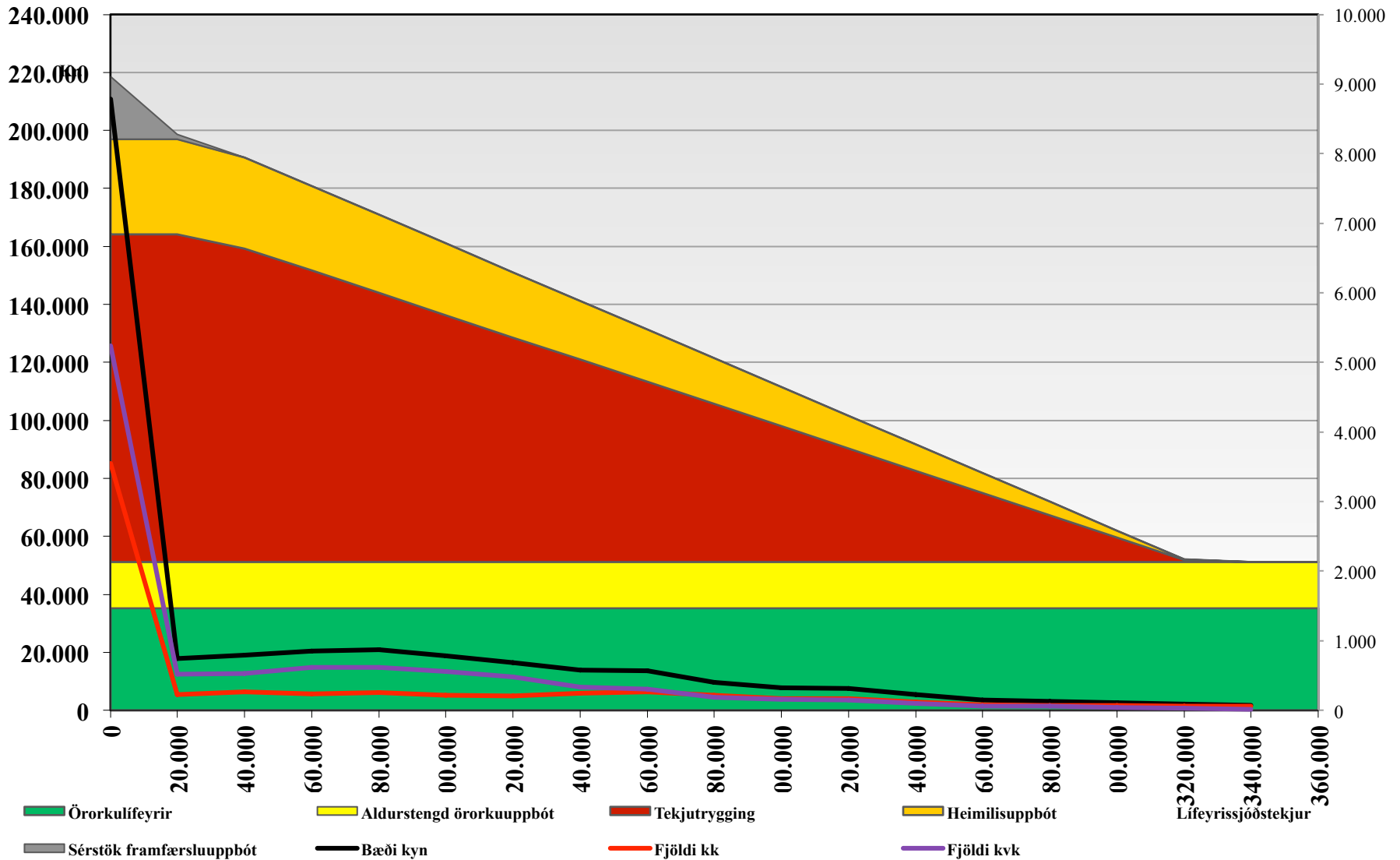
Lífeyrissjóðstekjur

Samspil örorkulífeyris TR og lífeyrissjóðstekna – janúar 2014

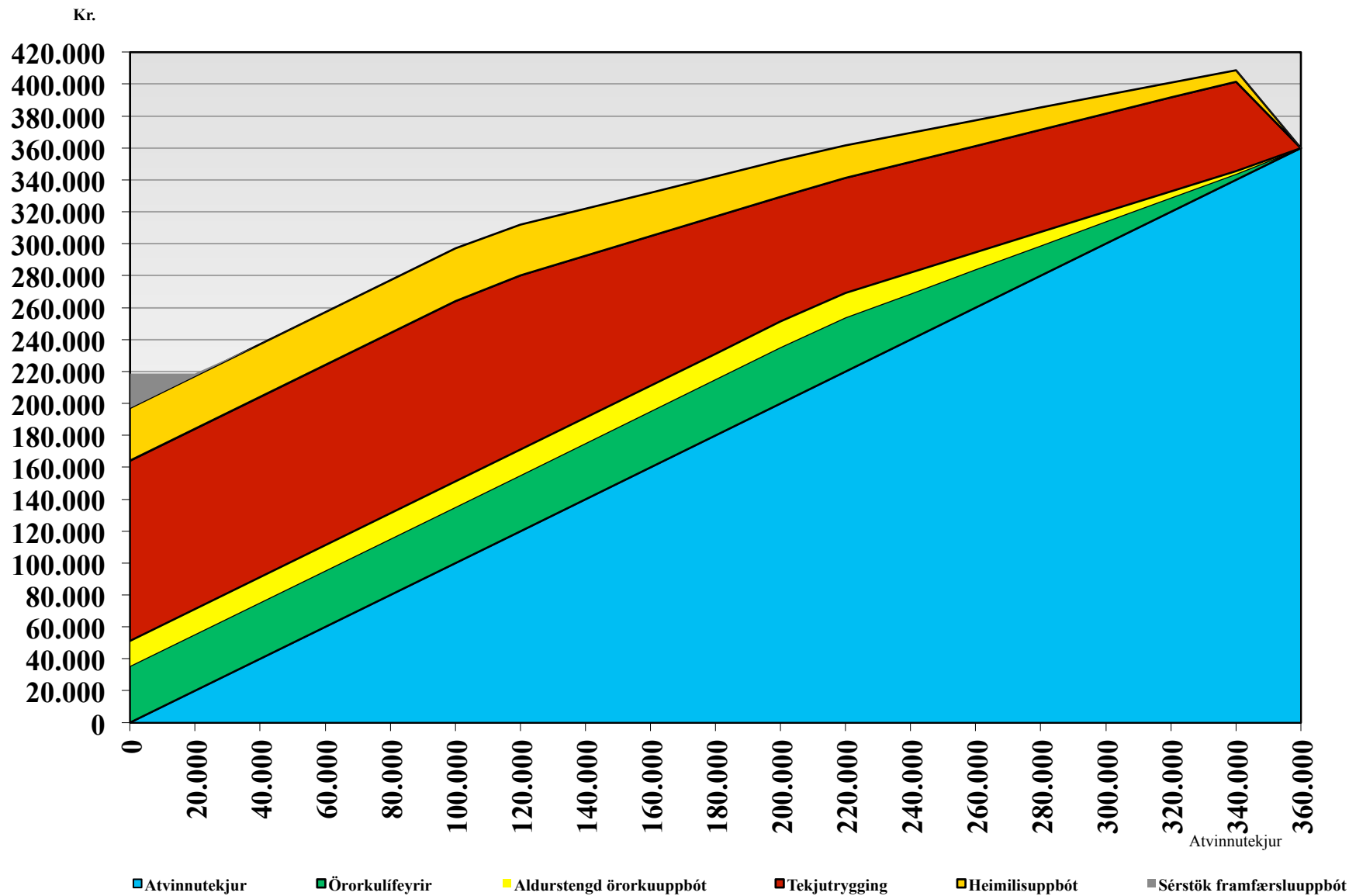


Samspil örorkulífeyris TR og lífeyrissjóðstekna – janúar 2014

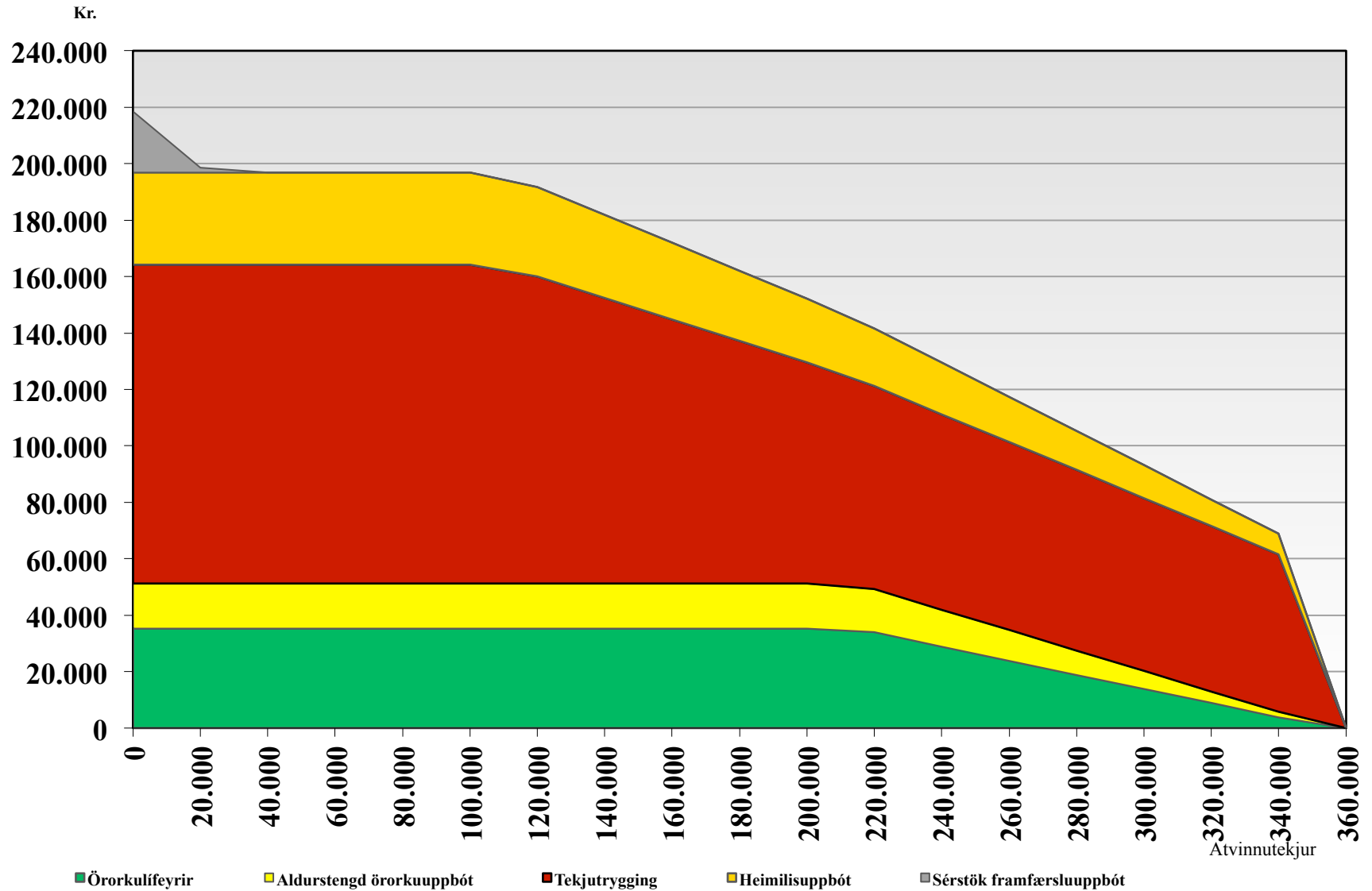
Fyrsta örorkumat við 35 ára aldur



Samspil örorkulífeyris TR og atvinnutekna – janúar 2014

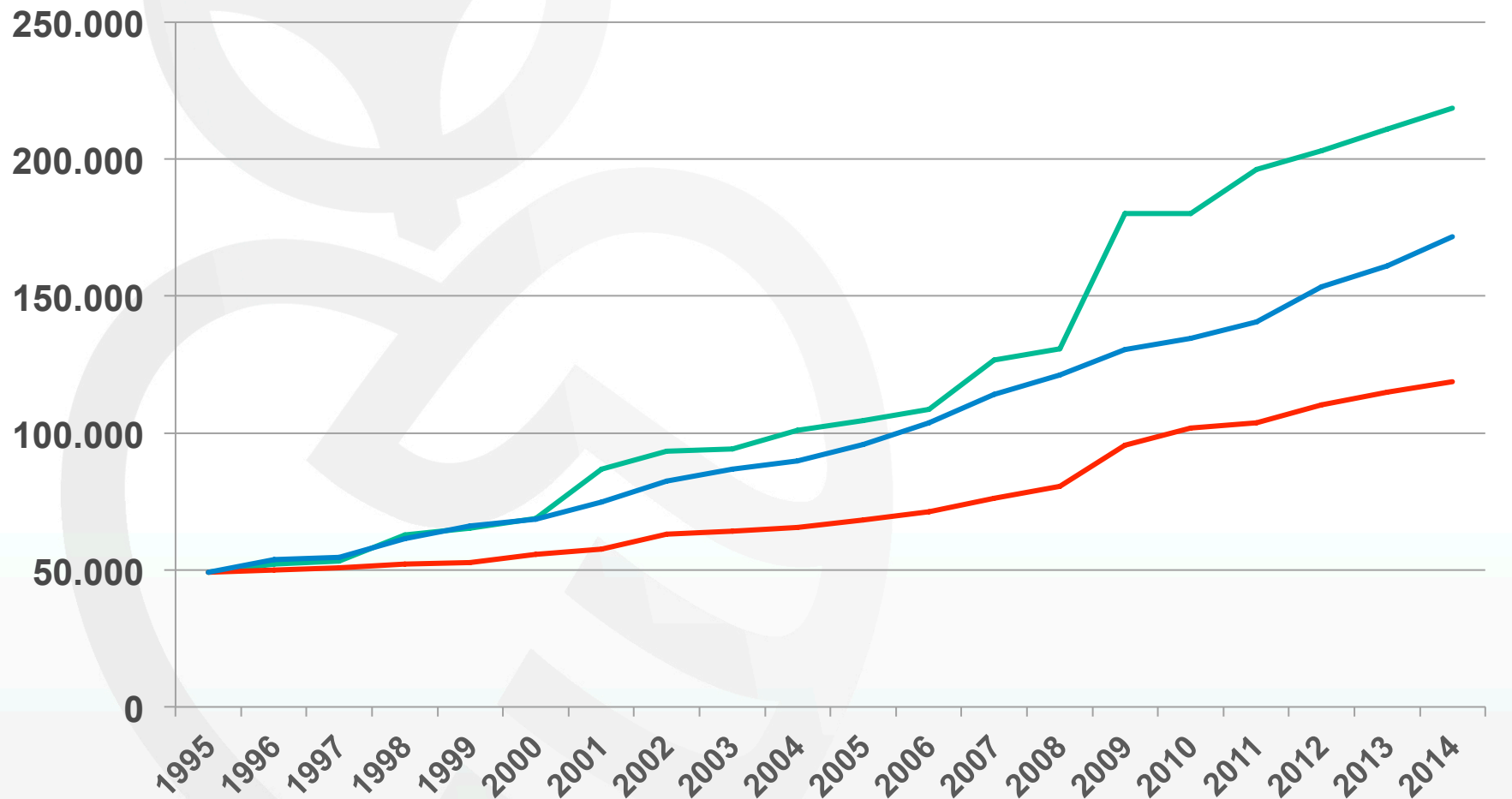


Samspil örorkulífeyris TR og atvinnutekna – janúar 2014



Þróun lífeyrisgreiðslna í janúar 1995 - 2014

Fullar bætur – samanburður við vísitölu neysluverðs og launa.

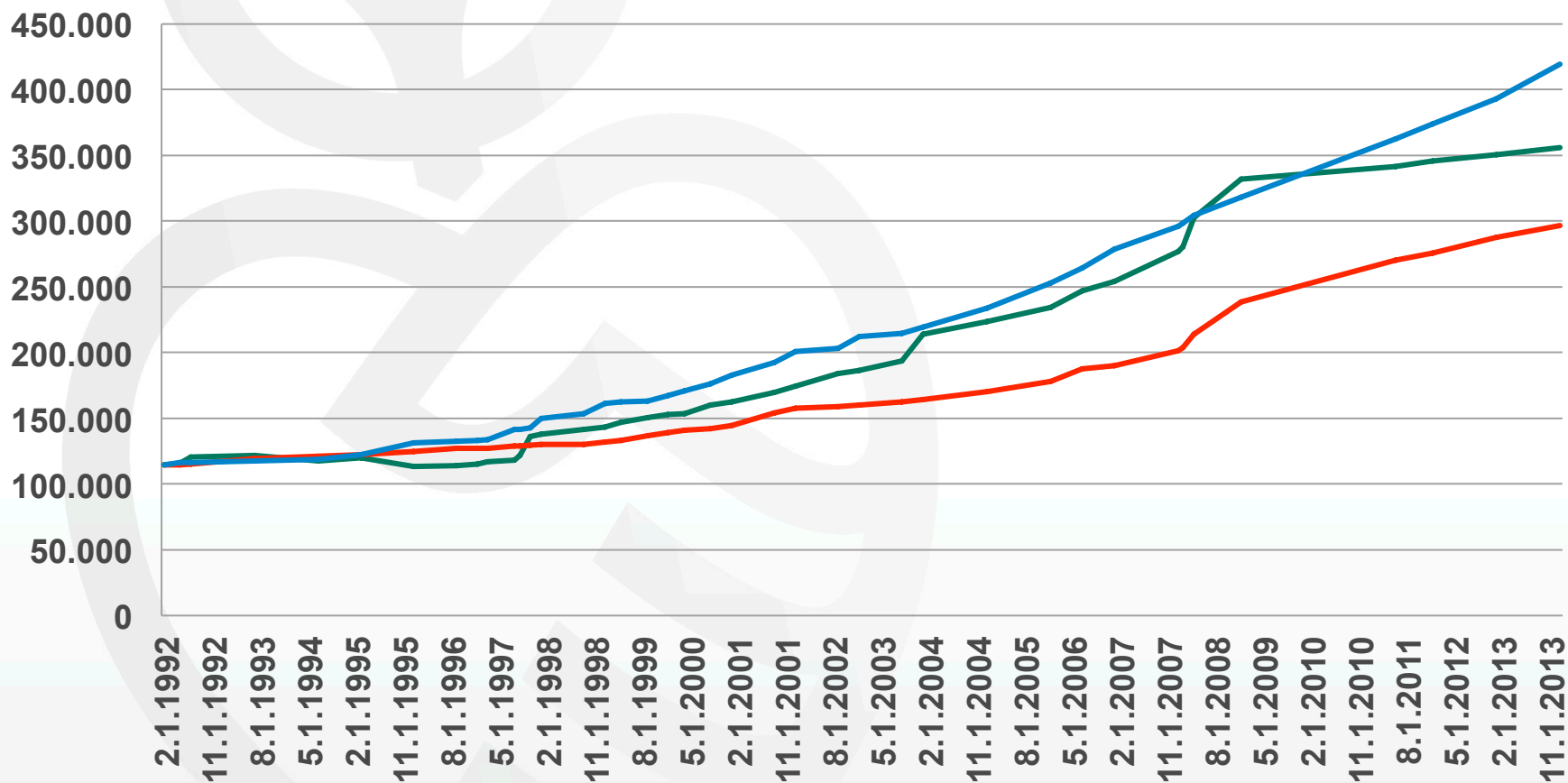


— Fullar bætur janúar — Fullar bætur, mv. breytingu á neysluverðs vísitölu — Fullar bætur, mv. breytingu á launavísitölu

Þróun lífeyrisgreiðslna 1992 – 2014

Núllmark ellilífeyris – samanb. við breytingu á vísitölu neyslu og launa frá febrúar 1992

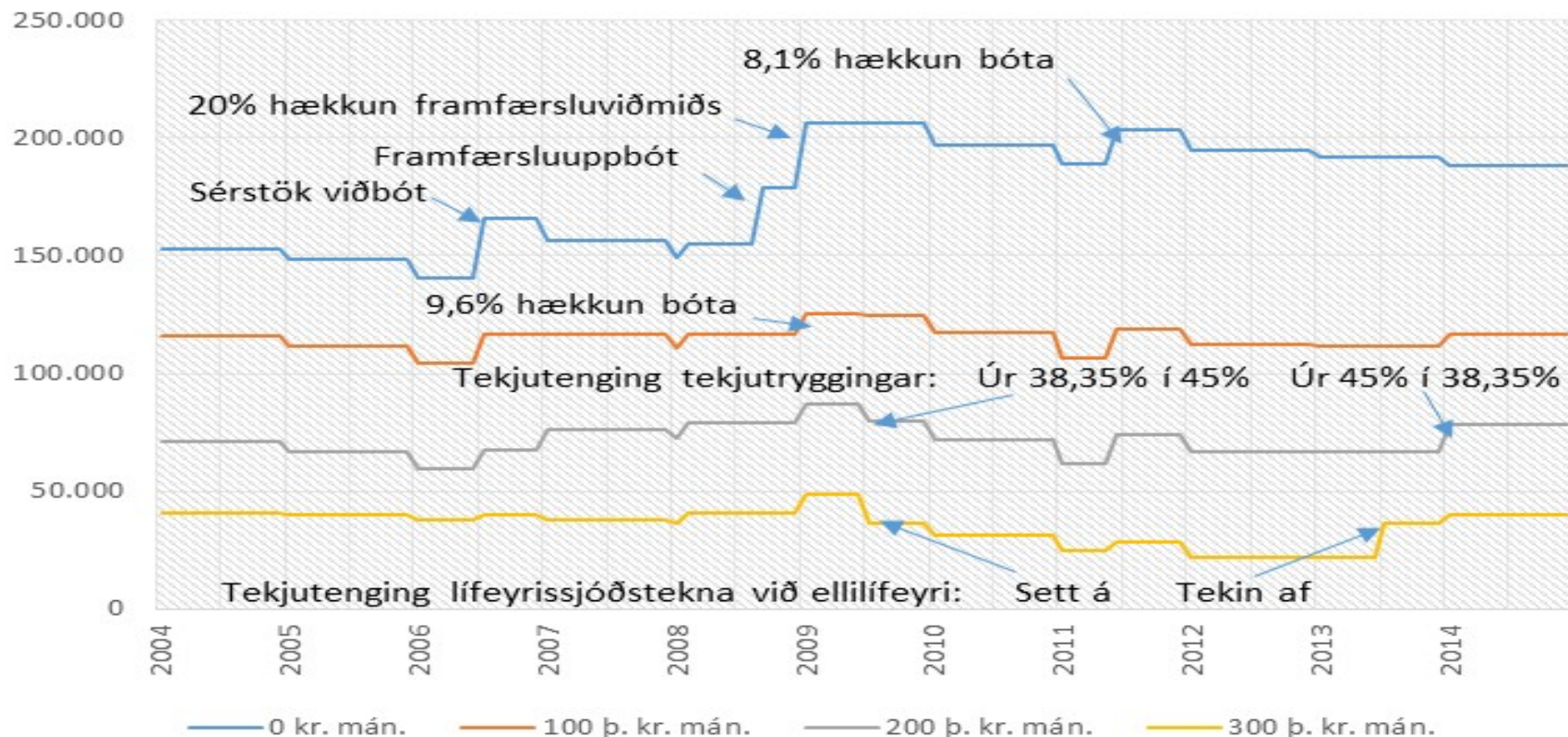
Viðmiðunartekjumörk á mánuði þar sem greiðslur ellilífeyris TR falla niður



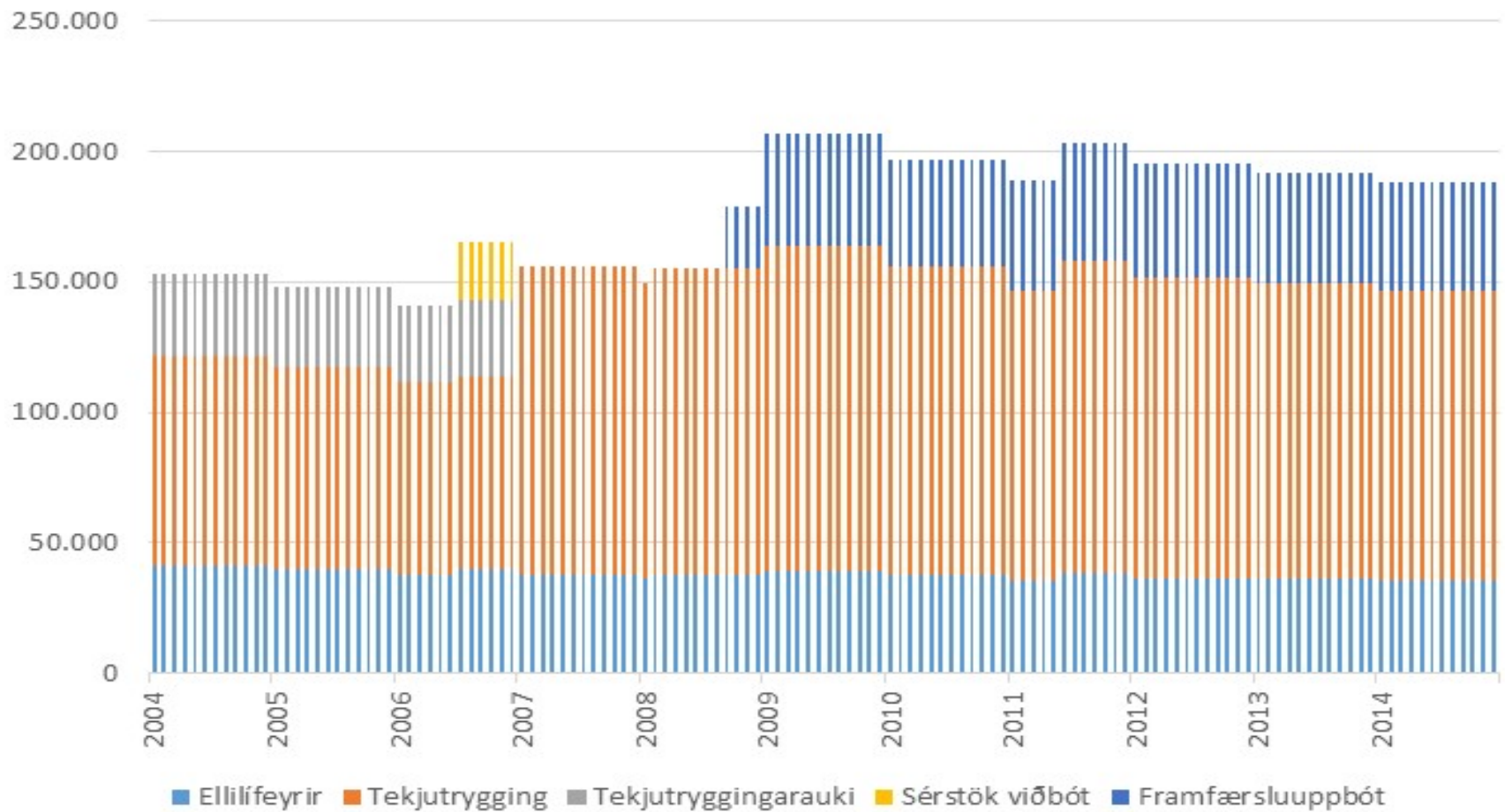
— Mánaðartekjur, 0 mark — 0 mark, mv. breytingu á neysluverðs vísitölu — 0 mark, mv. breytingu á launavísitölu

Greiðslur lífeyris frá TR ef allar tekjur væru frá lífeyrissjóði – Núvirt m.v. launavísitölu

Heildarbætur miðað við mism. lífeyrissjóðstekjur

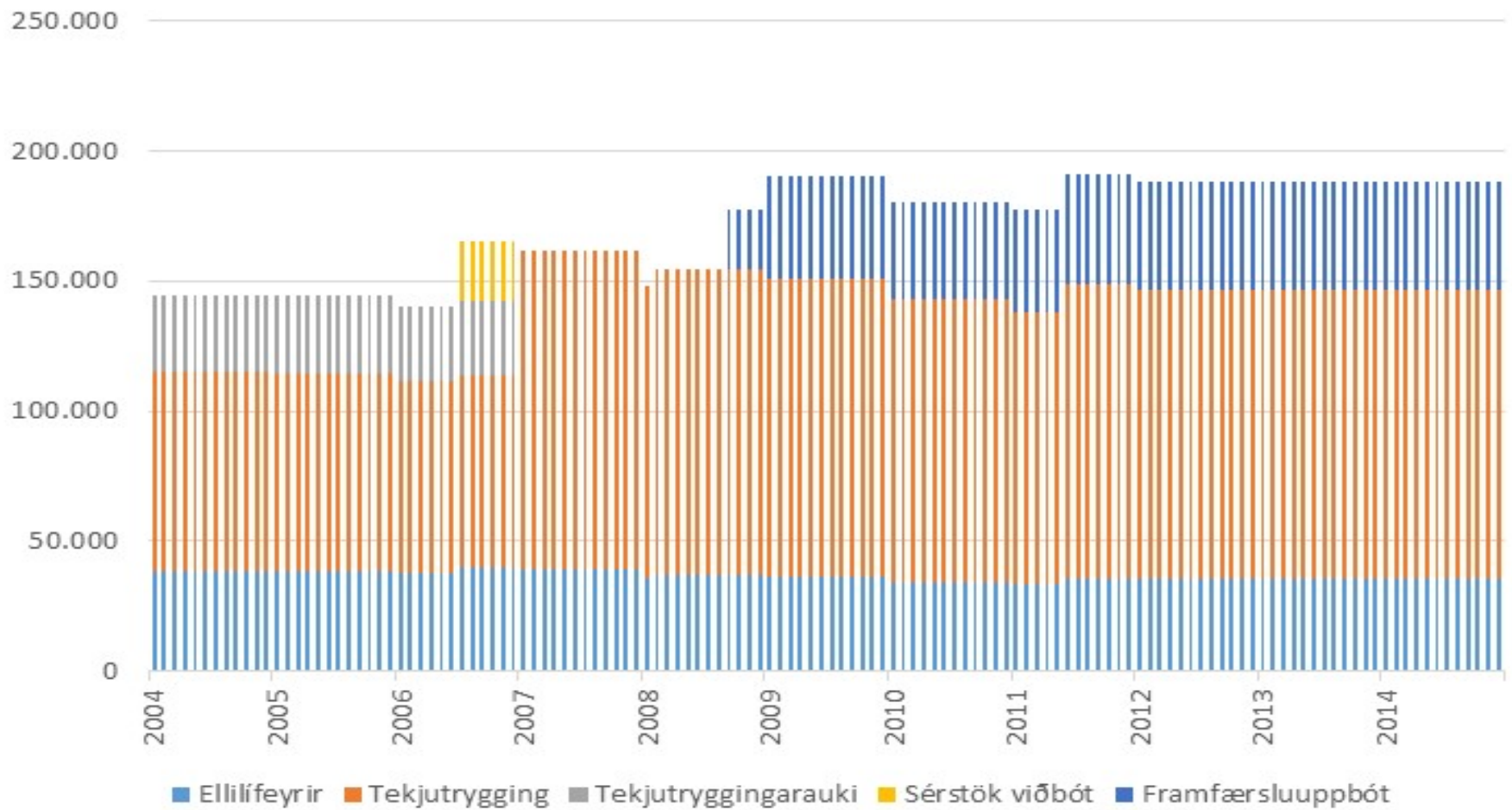


Núvirtar upphæðir bótaflokka ellilífeyrisþega



Tekjur núll. Samanburður við launavísitölu.

Núvirtar upphæðir bótaflokka ellilífeyrisþega



Tekjur núll. Samanburður við vísitölu neysluverðs.

Uppbætur

20% orlofsuppbót, 30% desemberuppbót

- **Uppbót á lífeyri vegna:**

Sjúkrakostnaðar og lyfja

Umönnunar

Kaupa á heyrnartækjum

Forsendur: Ef heildartekjur eru \leq 200 þús. og eignir í peningum og verðbréfum \leq 4.000.000 kr. (8.000.000 kr. fyrir hjón).

- **Bifreiðahlunnindi til hreyfihamlaðra**

Uppbætur og styrkir vegna bílakaupa

Uppbót til reksturs bifreiða

Forsendur: Hreyfihömlunarmat, lífeyrisgreiðslur frá TR, umsækjandi eigandi bifreiðar (eða maki) og sjálfur ökumaður (eða annar heimilismaður).

Maka- og umönnunarbætur

Upphæð:

118.604 kr. á mánuði

Hver getur átt rétt?

- Maki
- Annar heimilismaður

Tilgangur

- Að bæta tekjumissi vegna umönnunar.

Forsendur umsækjenda

- Sama lögheimili og sá sem annast er um.
- Ekki með lífeyri frá Tryggingastofnun.
- Starf lagt niður eða starfshlutfall lækkað vegna umönnunar.
- Greiðslur frá lífeyrissjóði en < 259.200 kr. á mánuði.
- Mánaðarlegar tekjur < 355.718 kr.
- Eignir í peningum og verðbréfum < 4.000.000 kr. (x 2 hjá hjónum).

Dvöl á sjúkrahúsum / hjúkrunarheimilum

Lífeyrir og bætur honum tengdar falla niður:

- Ef dvalið er í 6 mánuði á sjúkrahúsi undanfarna 12 mánuði, þar af samfelld í heilan mánuð í lok tímabilsins.
- Ef um varanlega dvöl er að ræða. Gildir frá fyrsta degi næsta mánaðar.

Möguleg aðstoð:

- Hægt er að sækja um framlengingu t.d. ef standa þarf straum af kostnaði vegna húsnæðis.
- Maki getur sótt um heimilisuppbót.

Greiðslupátttaka á dvalar- og hjúkrunarheimilum

Greiðslupátttaka byrjar:

- Tekjur eftir skatt eru ≥ 72.520 þús. kr. á mánuði.

Hámarksgreiðslupátttaka:

- 338.690 kr. á mánuði
- Tekjur eftir skatt ≥ 411.210 þús. kr. á mánuði.

Vasapeningar:

- Tekjur < 76.923 kr. á mánuði eftir skatt.
- Fullir vasapeningar eru 51.800 þús. kr. á mánuði.
- Tekjutenging, 65% af tekjum reiknast til lækkunar.





Skýringardæmi

Margrét Jónsdóttir

Útreikningur réttinda

- **Réttindagreiðslur** eru tekjutengdar, allar skattskyldar tekjur hafa áhrif nú nema úttekt séreignasparnaðar
- **Frítekjumörk** eru mismunandi, fer eftir eðli tekna:
Launatekjur, lífeyrissjóðstekjur eða fjármagnstekjur

Frítekjumörk ellilífeyrispega

- Frítekjumark vegna eigin atvinnutekna er 109.600 kr. er á mánuði / 1.315.200.á ári
- Frítekjumark lífeyrissjóðstekna er 21.600 kr.á mánuði / 259.200 á ári
- Frítekjumark vegna fjármagnstekna er 8.220 kr. á mánuði /98.640 á ári

Frítekjumörk öryrkja

- Frítekjumark vegna eigin atvinnutekna er 109.600 kr. á mánuði /1.315.200 á ári
- Frítekjumark lífeyrissjóðstekna er 27.400 kr. á mánuði /328.800 á ári
- Frítekjumark vegna fjármagnstekna er 8.220 kr. á mánuði /98.640 á ári

Útreikningur

Áður en réttindi eru reiknuð eru frítekjumörk dregin frá viðeigandi tekjuflokkum.

Þannig fást viðmiðunartekjur til útreiknings

Frítekjumörk eru aðeins notuð við útreikning tekjutryggingar og heimilisuppbótar

Vægi tekna við útreikning greiðslna

Úttekt viðbótarlífeyrissparnaðar hefur **ekki** áhrif á greiðslur elli/ örorkulífeyris, heimilisuppbótar og tekjutryggingar

Allar aðrar skattskyldar tekjur hafa áhrif á greiðslur hjá TR

Greiðslur úr lífeyrissjóðum hafa **ekki** áhrif á útreikning ellilífeyris og örorkulífeyris (grunnlífeyris)

Tekjutenging milli hjóna

- Fjármagnstekjur eru alltaf sameign hjóna samkvæmt lögum almannatrygginga
- Engin önnur tenging varðandi útreikning bóta er milli hjóna

Útreikningur

- Örorku-og ellilífeyrir, réttindi lækka um 25% af tekjum umfram frítekjumark
- Tekjutrygging, réttindi lækka um 38.35% af tekjum umfram frítekjumark
- Heimilisuppbót, réttindi lækka um 11 – 14% af tekjum umfram frítekjumark

Nokkur dæmi

- Til að sýna betur hvaða greiðslur fara saman eru sett upp nokkur dæmi til skýringa
- Athugið að allar greiðslur í dæmunum miðast við hvað greitt er á mánuði fyrir skatt

Einstaklingur sem býr einn og fékk 75% örorkumat 19 ára

• Atvinnutekjur	0
• Örorkulífeyrir	35.279
• Aldurstengd uppbót	35.279
• Tekjutrygging	112.976
• Heimilisuppbót	32.809
• Sérstök uppb.til framf.	2.172
• Samtals frá TR	218.515

Einstætt foreldri fékk 75% örorkumat 25 ára er með barn

• Laun	0
• Örorkulífeyrir	35.279
• Aldurstengd uppbót	33.515 (95%)
• Tekjutrygging	112.976
• Heimilisuppbót	32.809
• Meðlag	26.081
• Barnalífeyrir	26.081
• Frekari uppbót til framf.	3.936
• Samtals	270.677

Einstaklingur sem býr einn og fékk 75% örorkumat 30 ára

• Atvinnutekjur	100.000
• Örorkulífeyrir	35.279
• Aldurstengd uppbót (65%)	22.931
• Tekjutorygging	112.976
• Heimilisuppbót	32.809
• Frá TR	203.995
• Samtals með atv.tekjum	303.995

Einstaklingur sem býr einn og fékk 75% örorkumat 30 ára

Einstaklingur sem býr einn og fékk 75% örorkumat 30 ára

• Fjármagnstekjur	100.000
• Örorkulífeyrir	35.279
• Aldurstengd uppbót	22.931 (65%)
• Tekjutrygging	77.778
• Heimilisuppbót	22.585
• Frá TR	158.573
• Samtals með fjárm.tekjum	258.573

Útreikningur tekjutryggingar fyrir öryrkja

• Lífeyrissjóðstekjur	100.000
• Frítekjumark	<u>27.400</u>
• Viðmiðunartekjur	72.600
• lækkun 38.35% v/tekna umfram frítekjumark	27.842
• Full tekjutrygging	112.976
• lækkun dregin frá	27.842
• Greidd tekjutrygging	85.134

Réttindi við 67 ára aldur, býr ekki einn

• Ellilífeyrir	35.279
• Tekjutrygging	111.330
• Uppbót til framfærslu	41.704
Samtals	188.313

Einstaklingur sem fékk 75% örorkumat 50 ára býr með maka

- Laun pr. mán 358.000 kr.
- Örorkulífeyrir
- Aldurstengd uppbót
- Tekjutrygging
- Heimilisuppbót
- Hvað af ofangreindum réttindum fær hann miðað við launin og af hverju?

Reiknivél lífeyris

Tveir aldraðir frændur búa saman

- Ellilífeyrir
- Aldurstengd uppbót
- Tekjutrygging
- Eiga þeir hugsanlega frekari rétt í lífeyristryggingum?

Reiknivél lífeyris

Leið til að reikna greiðslur

<http://www.tr.is/>

Reiknivél á tr.is reiknaráætluð réttindi út frá innslegnum forsendum.

Muna vægi tekna er mismunandi

Bráðabirgðaútreikningur á

Mínar síður á tr.is

út frá uppkasti af tekjuáætlun



Þjónustustefna

Þorgerður Ragnarsdóttir

Áherslur við þjónustu og afgreiðslu mála

1. Fagleg vinnubrögð
2. Rafræn þjónusta
3. Persónuleg þjónusta
4. Samvinna við aðra



Fagleg vinnubrögð

- **Metnaður:** Þekking og verkferlar.
- **Samhæfing:**
Samræmd þjónusta og samvinna milli sviða og við umboð.
- **Virðing:** Jafnræði og persónuvernd.
- **Örugg meðferð gagna:**
Móttaka, skráning og varðveisla gagna.
- **Ábendingar og hrós:** Nýtt til úrbóta.
- **Viðmót:** Jákvæðni er leiðarljósið.

Rafræn þjónusta

- Vefurinn tr.is
 - Réttar upplýsingar – vegvísir fyrir notendur
 - Gagnvirkni – reiknivél
 - Öflug fréttaveita
- Facebook
- Mínar síður



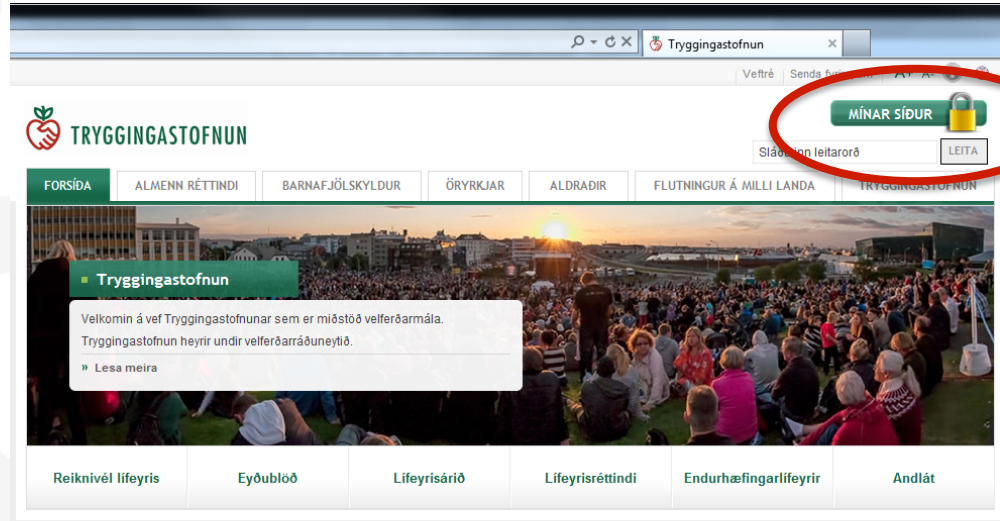
Mínar síður á tr.is

Þægileg og örugg þjónustuleið



Þar er hægt að:

- Sækja um réttindi
- Skoða greiðsluskjöl og greiðsluáætlanir.
- Breyta tekjuáætlun
- Skrá upplýsingar um bankareikning
- Veita öðrum umboð til að vinna fyrir sig á Mínum síðum
- Sjá stöðu við uppgjör og senda beiðni um samning vegna greiðslu skulda.



Innskráning:

- Íslykill frá Þjóðskrá
- Rafræn skilríki á debetkortum

Persónuleg þjónusta

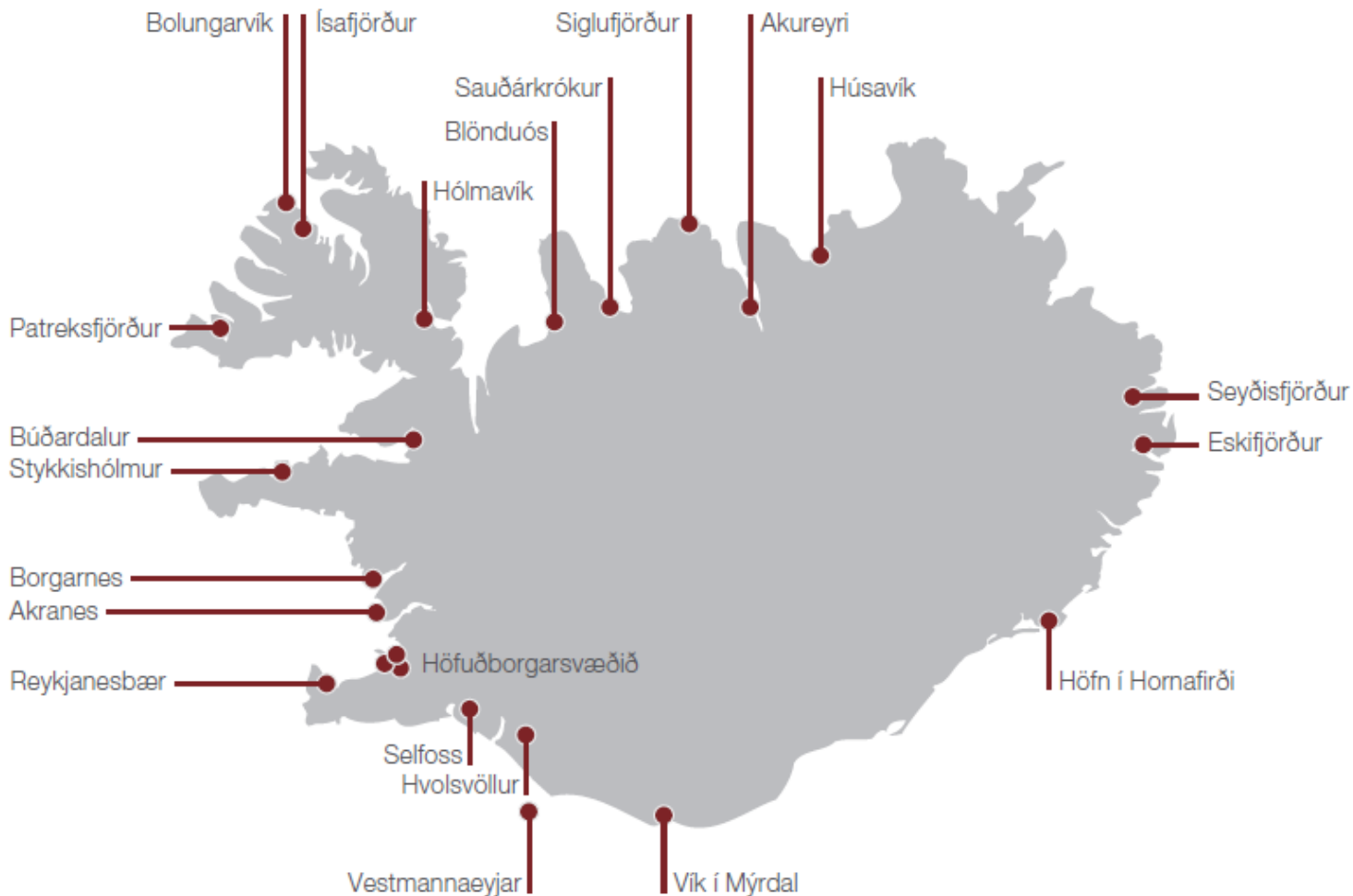
- Viðtöl við lífeyrisþega:
Nýir lífeyrisþegar fá boð um viðtal
- Sími
- Tölvupóstur
- Netsamtal
- Mínar síður
- Vefur

Um 500 erindi daglega.



Tölvan segir að það sé eitthvað að en ég veit ekki hvort það er í kerfunum eða hjá þér.

Umboð Tryggingastofnunar



Samvinna við aðra

Alþjóðlegt samstarf

Virkir samningar, hraði og skilvirkni

Samvinna við hagsmunasamtök og stofnanir

Rafvæðing og samráð



Viðskiptavinir geta

- Nálgast upplýsingar og þjónustu eftir mörgum leiðum.
- Treyst því að mál séu afgreidd svo fljótt sem auðið er og í þeirri röð sem þau berast.
- Nálgast nýjustu upplýsingar um réttindi almannatrygginga á vefnum tr.is eða með samskiptum við ráðgjafa.
- Verið viss um að friðhelgi einkalífs hans sé virt og gögn hans varðveitt á öruggan hátt.
- Óskað eftir fundi með ráðgjafa og rætt sín mál í næði.
- Fengið aðstoð við að sækja um réttindi almannatrygginga.
- Komið ábendingum og kvörtunum varðandi afgreiðslu mála á framfæri.

Væntingar

- Meðalbiðtími þar til svarað er í síma er 5 - 7 mínútur.
- Brugðist er við tölvupósti innan þriggja virkra daga.
- Mínar síður á tr.is eru opnar allan sólarhringinn.
- Hægt að fá viðtöl við ráðgjafa innan viku.
- Afgreiðslutími umsókna um réttindi er 6 – 8 vikur frá því öll gögn berast.





Erlend málefni

Anna María Bjarnadóttir

Fjölþjóðasamningar

- Almannatryggingar EES samningsins
- ESB rg. 883/2004 og framkvæmdareglugerð ESB nr. 987/2009
- Stofnsamningur EFTA, Vaduz samningur
- Norðurlandasamningur

Aðrir samningar

- Kanadasamningur
- „Samningur við USA „ (nótuskipti)“



Framkvæmd milliríkjasamninga

- Afgreiðsla lífeyrisgreiðslna til einstaklinga búsettra í Bandaríkjunum, Kanada, Sviss og á EES-svæðinu.
- Umsjón með lífeyrisgreiðslum til EES-ríkja vegna einstaklinga búsettra á Íslandi.
- Tengiliður við erlendar tryggingastofnanir vegna almannatryggingagreiðslna frá öðrum opinberum stofnunum.

Breytt framkvæmd á lögum

- Lagabreyting 1. febrúar sl. Lög um almannatryggingar nr. 100/2007
- Nýmæli í lögnum að þeir sem hafa áunnið sér rétt hjá lífeyrissjóðum, þurfa nú að sækja um þau áður en sótt er um til TR.
- Sömu reglur gilda fyrir þá sem eru búsettir hérlendis og þá sem eru búsettir erlendis → Allir þurfa nú að sækja um fyrst hjá lífeyrissjóðunum, líka erlendis búsettir!

Ferill umsóknar eftir að umsókn berst TR

Umsókn berst TR

Umsókn áframsend á þann lífeyrissjóð, sem síðast var greitt í.

Lífeyrissjóður móttækur umsókn

Lífeyrissjóður reiknar út réttindi, kallar eftir upplýsingum ef þörf krefur

Lífeyrissjóður sendir TR svar sitt

Niðurstaða um réttindi berst TR, Réttindavið endurreiknar réttindi greiðsluþega skv. nýjum tekjuupplýsingum.

Dæmi um fylgibréf TR til lífeyrissjóðs

Efni: Lífeyrisréttindi á Íslandi / EES-umsókn E 204, um örorkulífeyri

Nafn: Nafn umsækjanda

Búsetuland:

Íslensk kt.:

Erlend kt.:

Tryggingastofnun ríkisins hefur borist erindi frá tryggingastofnun búsetulands ofangreinds/rar þar sem farið er fram á, að könnuð verði réttindi ofangreinds/rar til greiðslu örorkulífeyris frá Íslandi. Samkvæmt upplýsingum Greiðslustofu lífeyrissjóðanna greiddi viðkomandi síðast iðgjöld til ykkar, því er umsóknin áframsend til ykkar til frekari afgreiðslu. *Vinsamlegast munið að áframsenda á aðra sjóði, þar sem réttindi eru til staðar.*

Meðfylgjandi er afrit af eyðublaðinu E 204 en það jafngildir **umsókn** um greiðslur frá almannatryggingum og **lífeyrissjóðum** á Íslandi samkvæmt ákvæðum Evrópusambandsins um almannatryggingar.

Ath.: Ef læknskýrsla er ekki hjálögð með þessari umsókn til lífeyrissjóðsins, hefur engin skýrsla verið send með umsókninni frá erlendu stofnuninni.

Vinsamlegast fyllið út reitina hér að neðan og upplýsið svo Réttindasvið og umsækjandann um réttindi til greiðslna úr lífeyrissjóðum hér á landi sem og hvenær greiðslur hefjast. Það er mikilvægt að upplýsingarnar berist sem fyrst, þar sem Tryggingastofnun getur ekki afgreitt erindið fyrr en upplýsingar frá lífeyrissjóðnum liggja fyrir.

Réttindi eru frá dags. (afturvirk réttindi)	
Fyrsta útborgun; dagsetning og upphæð (uppsöfnun)	
Mánaðarleg fjárhæð héðan í frá:	

Er ofangreindur lífeyri framreiknaður: já nei

Réttindasvið

Hjl.: E 204, Læknisvottorð

Faxnúmer 560-4459

Netfang: erlendmal@tr.is

Áhrif greiðslna frá lífeyrissjóðum á greiðslur TR

- Greiðslur úr lífeyrissjóðunum hafa áhrif til skerðingar á bætur frá Tryggingastofnun (erlendis búsettra eins og innlendra) þó ekki áhrif á grunnlífeyri almannatrygginga.
- Því er mjög mikilvægt að við fáum svar frá lífeyrissjóðunum, þar sem mál er ekki afgreitt fyrr en svar frá lífeyrissjóði liggur fyrir!

Að lokum

Fyrirspurnir?

Endilega hafa samband við okkur ef þið hafið einhverjar spurningar eða ábendingar um það sem betur má fara: anna.bjarnadottir@tr.is eða á sameiginlegt netfang málaflokksins: erlendmal@tr.is

Áhugavert efni á heimasíðu TR:
[Flutningur milli landa](#)

Gildin okkar

TRAUST – Að vera fagleg og áreiðanleg í störfum okkar.

SAMVINNA – Að vinna saman að því að mæta margvíslegum þörfum viðskiptavina.

METNAÐUR – Að sýna frumkvæði, og beina kröftum okkar og þekkingu að því að gera sífellt betur.