

Jafnvægisstærð lífeyrissjóðakerfisins

Háskólanum í Reykjavík

18. apríl 2013

Lúðvík Elíasson

Fyrirvari

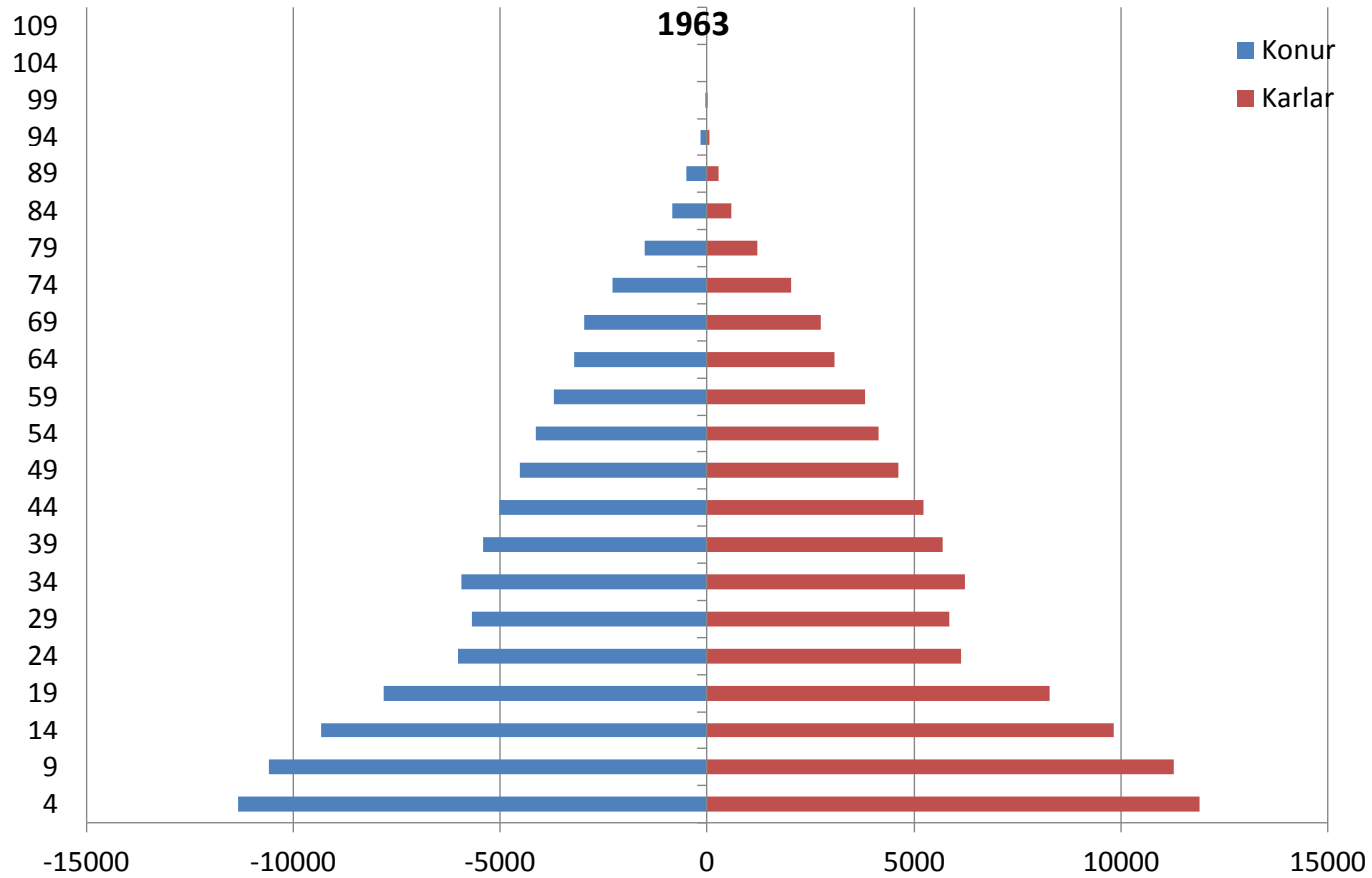
- Höfundur er starfsmaður Seðlabanka Íslands. Skoðanir sem koma fram í erindinu eru höfundar og ber ekki að túlka sem skoðanir Seðlabankans.

Fyrir nokkrum árum

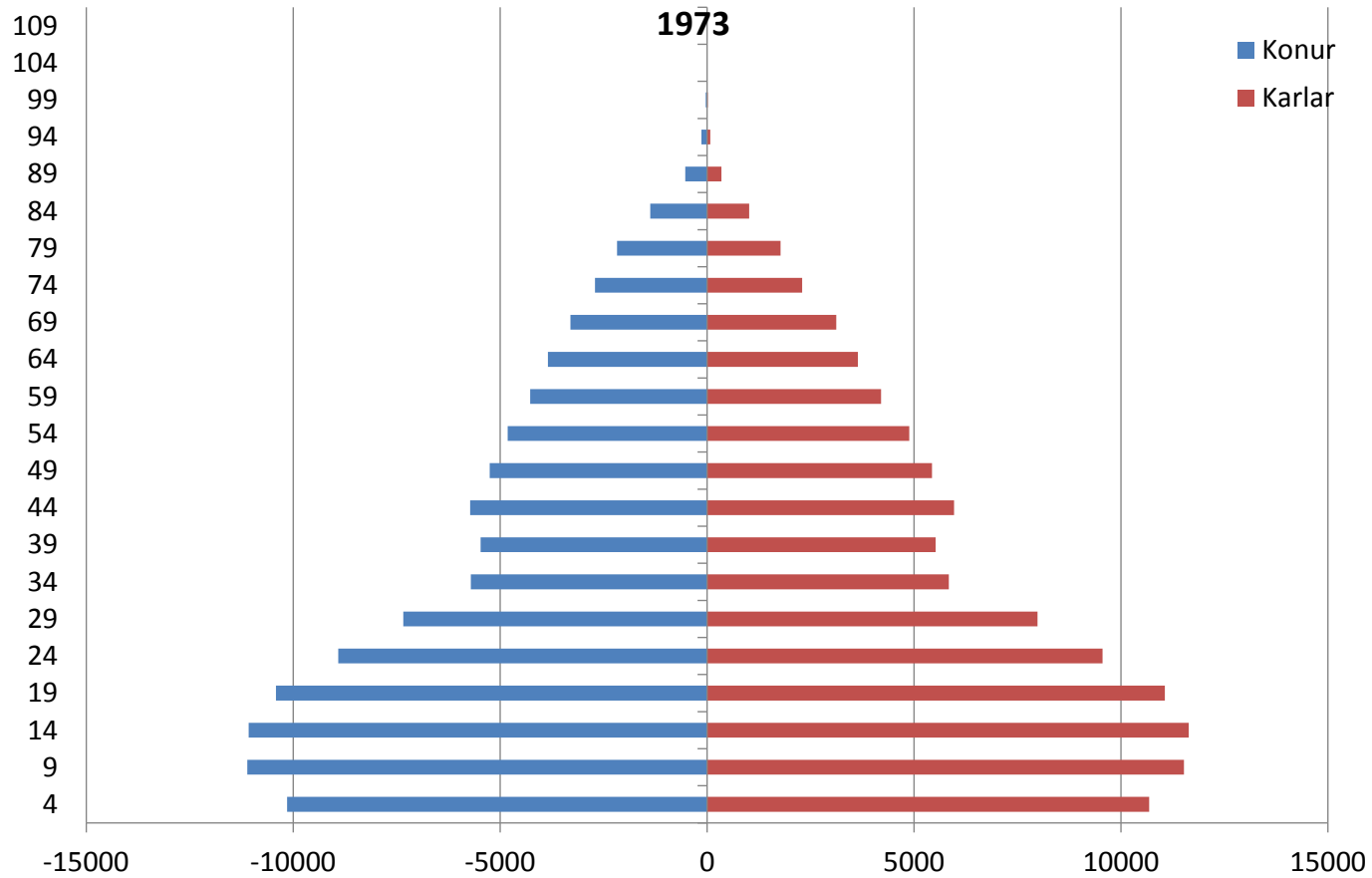
- Lífeyrissjóðakerfið full-fjármagnað
- Þjóðin er ung og rík
- Og svo er ríkið skuldlaust

- Engar áhyggjur

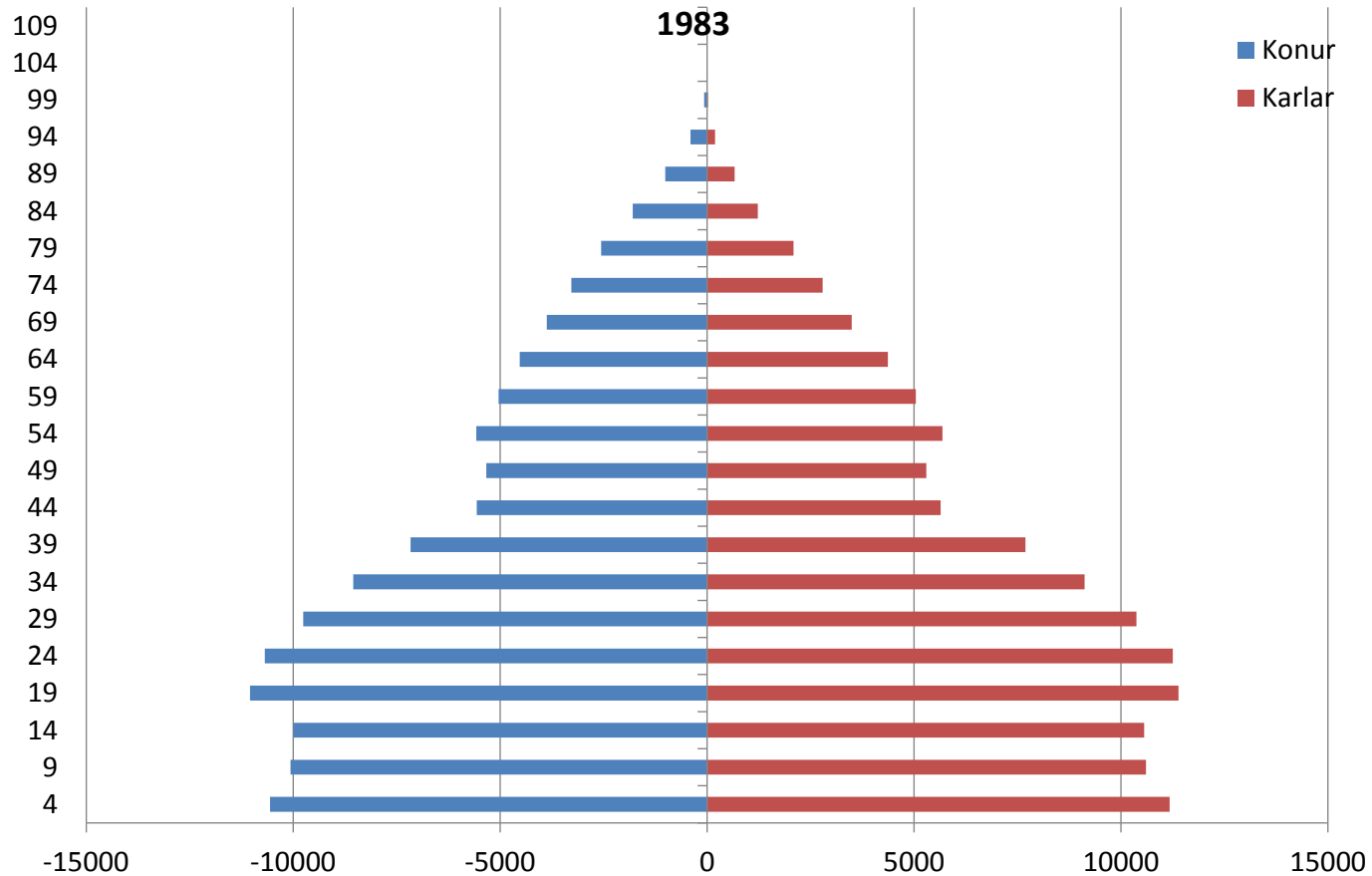
1963



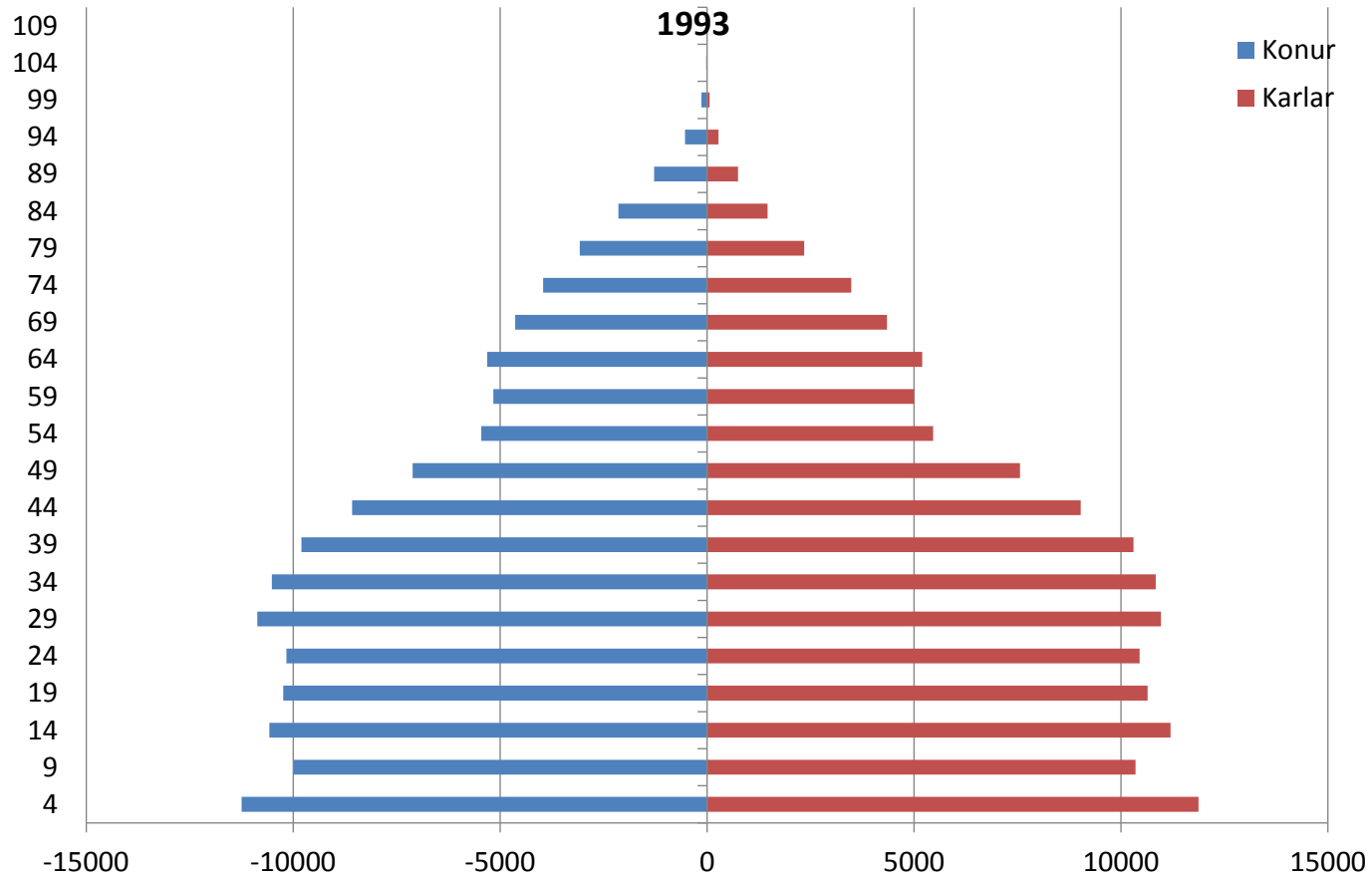
1973



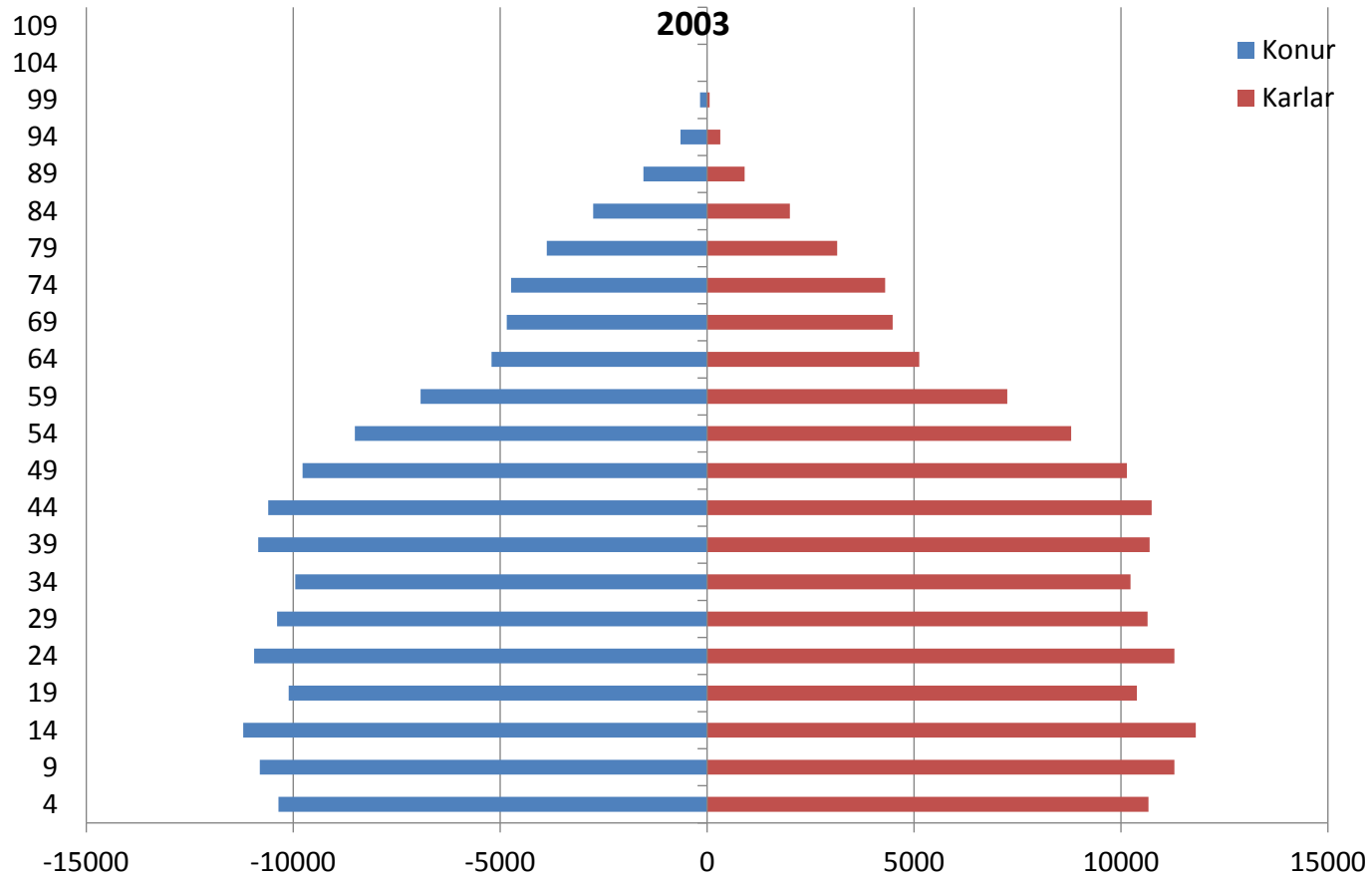
1983



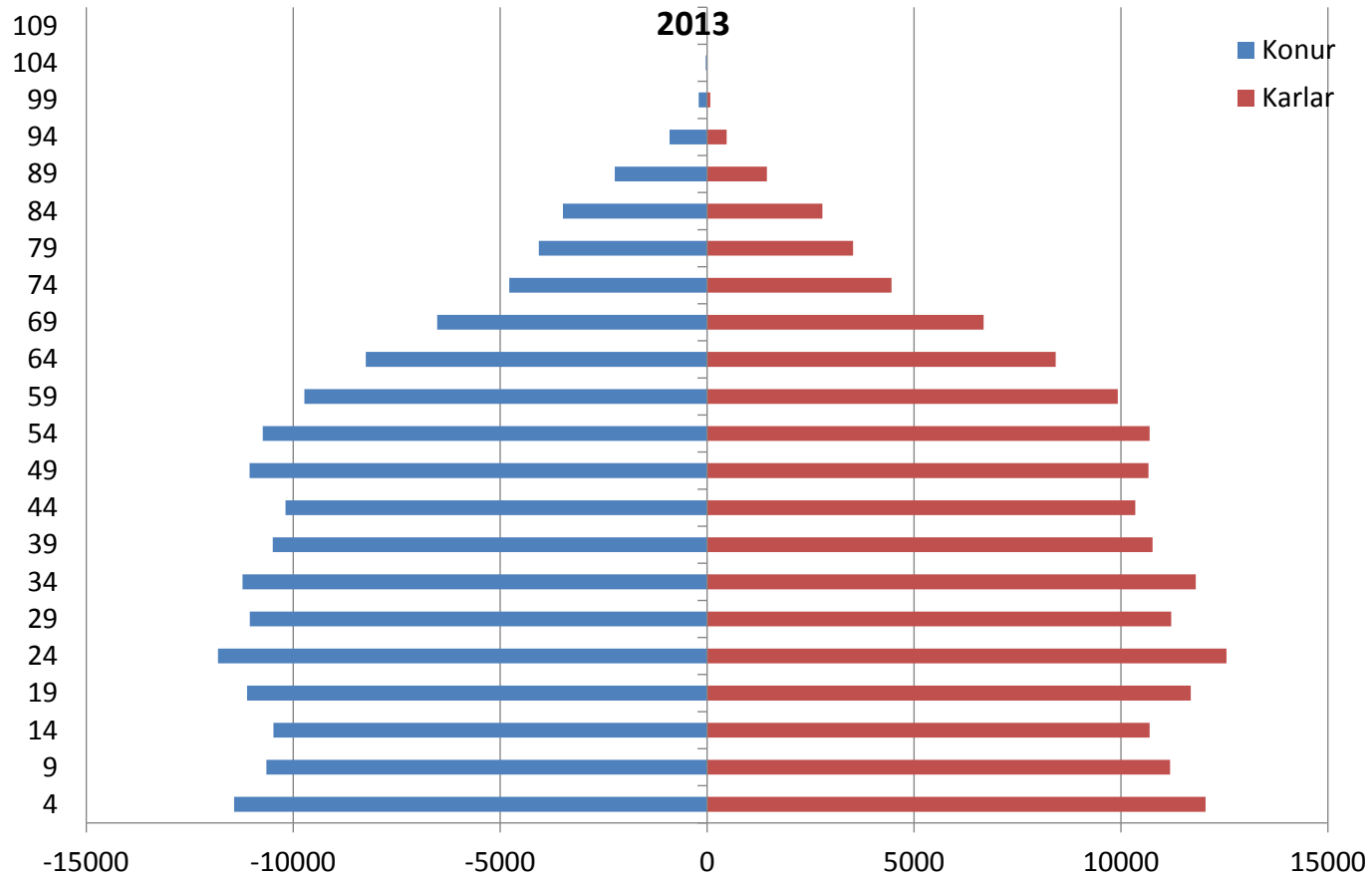
1993



2003



2013



Tilgangur sparnaðar

- Jafna tekjur og útgjöld
- Safna fyrir stórum þekktum útgjaldaliðum
- Eiga varasjóð til að mæta óvæntum útgjöldum
- Nota til framfærslu þegar starfsævinni lýkur

Framfærsla eftir vinnu

- Eignast nóg af börnum sem geta séð fyrir manni
- Fjárfesta í eignum sem geta skilað tekjum
 - Húsnæði
 - Fyrirtækjarekstri
- Sýna fyrirhyggju og leggja til hliðar eftir getu
- Greiða í lífeyrissjóð sem viðheldur launagreiðslum þegar vinnu lýkur

Samspil sparnaðar

- Öflugt lífeyrissjóðakerfi dregur úr þörf fyrir annan sparnað
- Ef lífeyrissjóðakerfið er hagkvæmt
 - Þarf minni sparnað til að skila sama vænta lífeyri
 - Samtrygging
 - Sérhæfing við fjárfestingar
 - Stærðarhagkvæmni
 - Áhættustýring

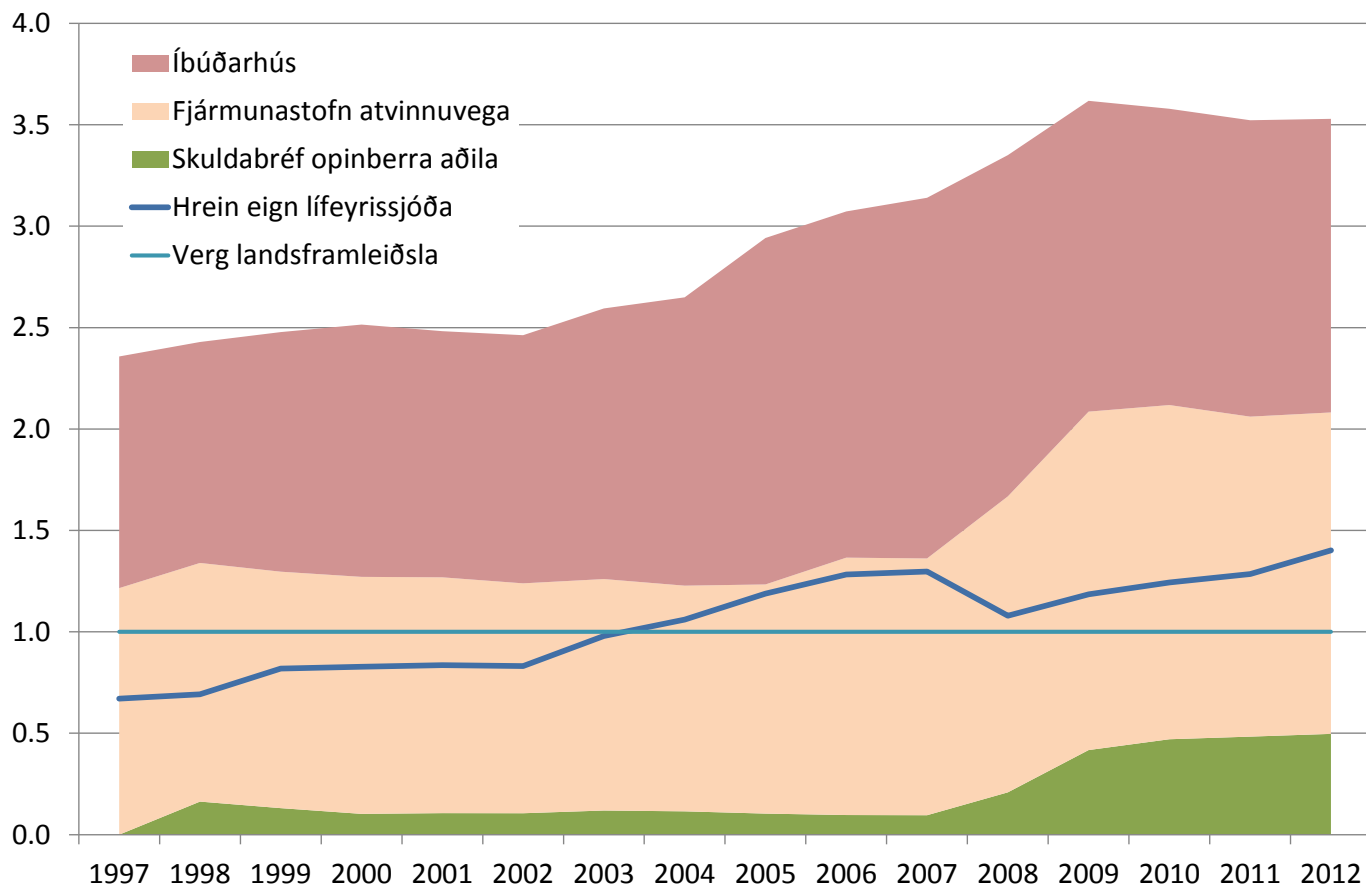
Sjóðasöfnun

- Innflæði í sjóði
 - Hlutfall af launum
 - Hluti af eignatekjum
- Afkoma ræðst af
 - Dánarlíkum
 - Starfsævi
 - Launaþróun
 - Ávöxtun
- Útflæði
 - Greiðslur lífeyris
- Hlutföll sem hafa áhrif á jafnvægisstærð
 - Hlutfall lífeyrisþega og starfandi
 - Hlutfall iðgjalda og launa
 - Hlutfall lífeyris og launa

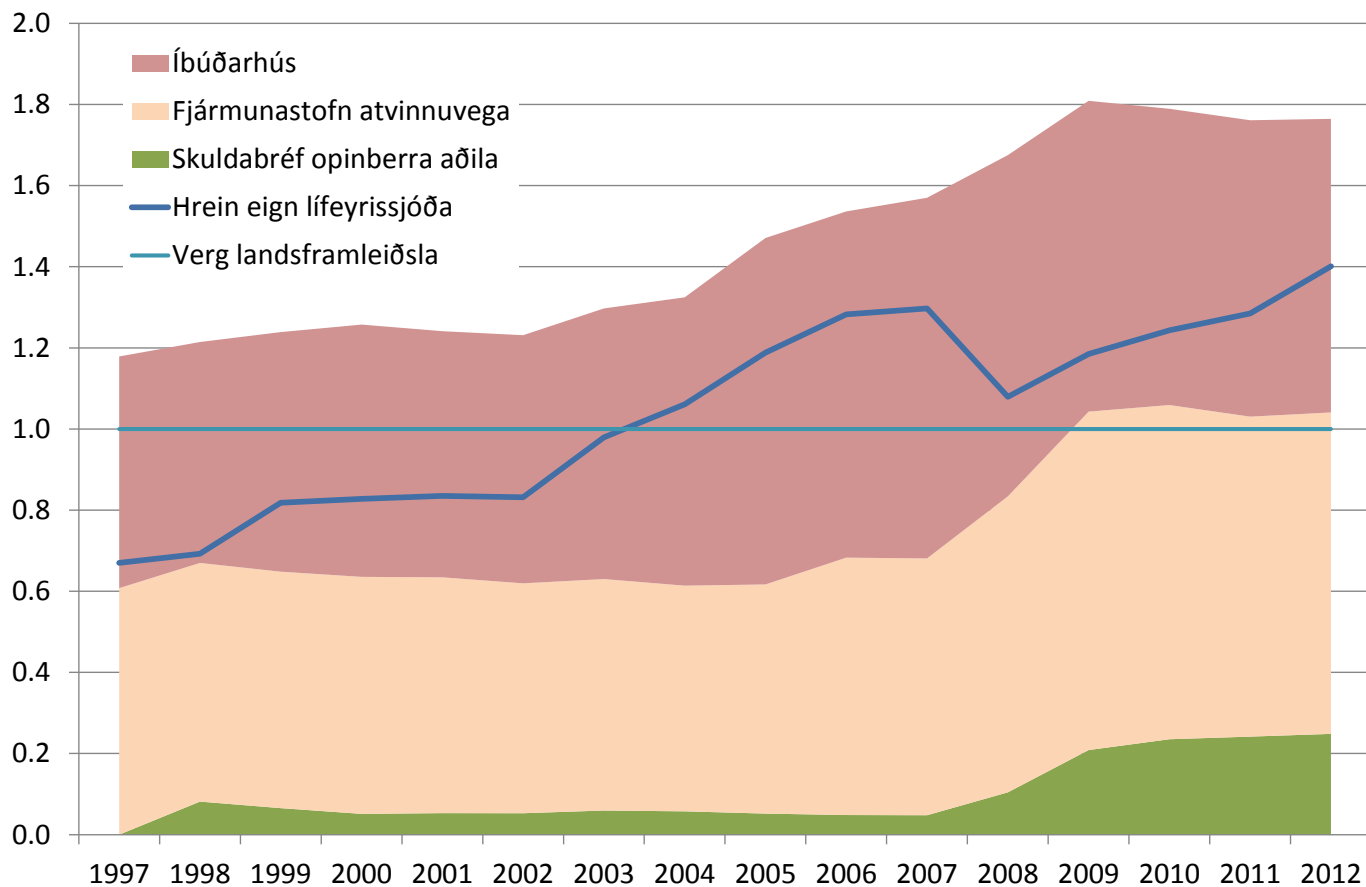
Möguleikar til sjóðasöfnunar

- Sparnaður = fjárfesting
- Í hverju er hægt að fjárfesta
 - Húsnæði
 - Fyrirtækjum
 - Útlöndum
- ... og svo er hægt að lána ríkinu
 - Nokkurs konar markaðsútfærsla á gegnumstreymi

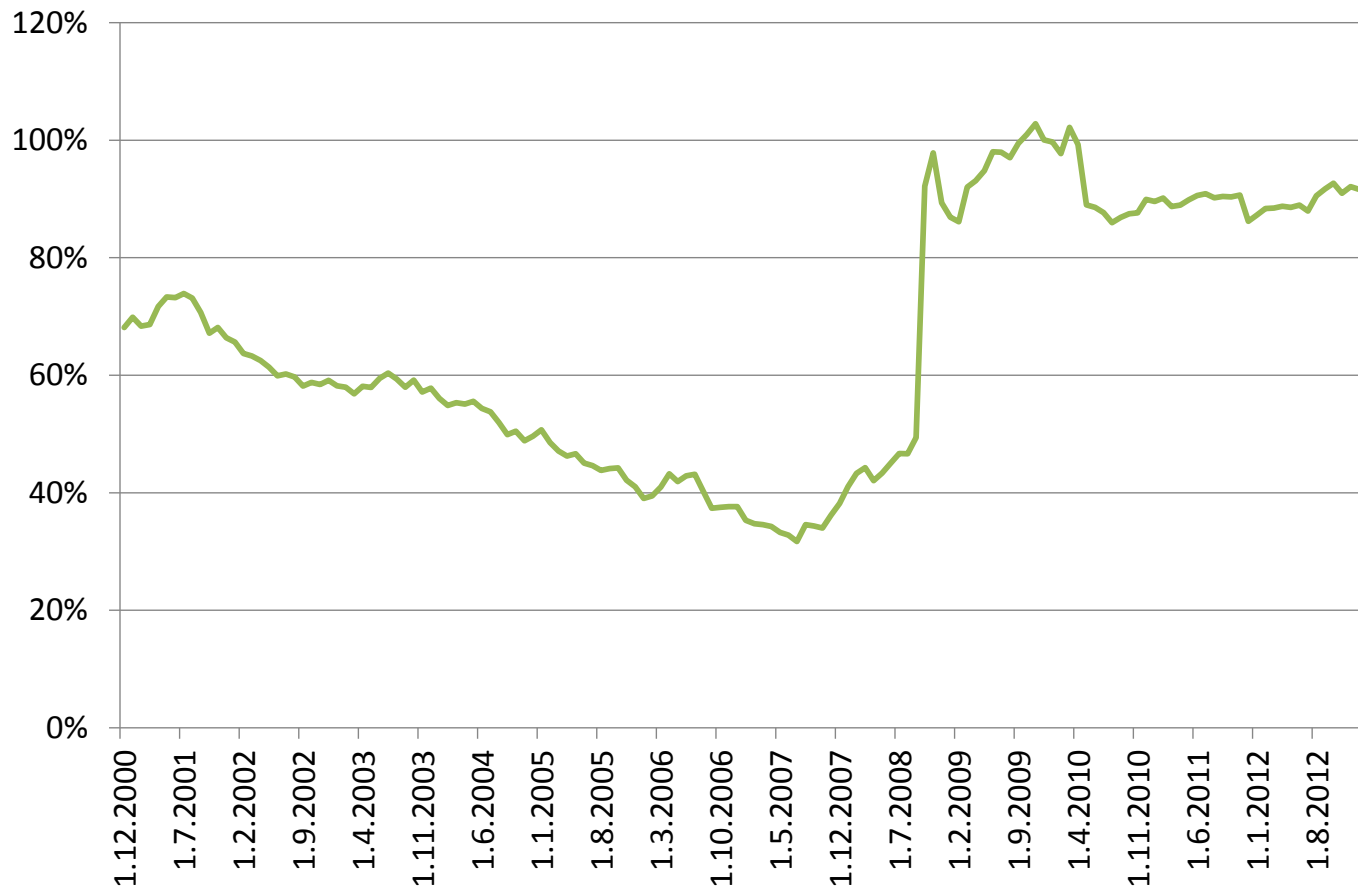
Eignir í boði

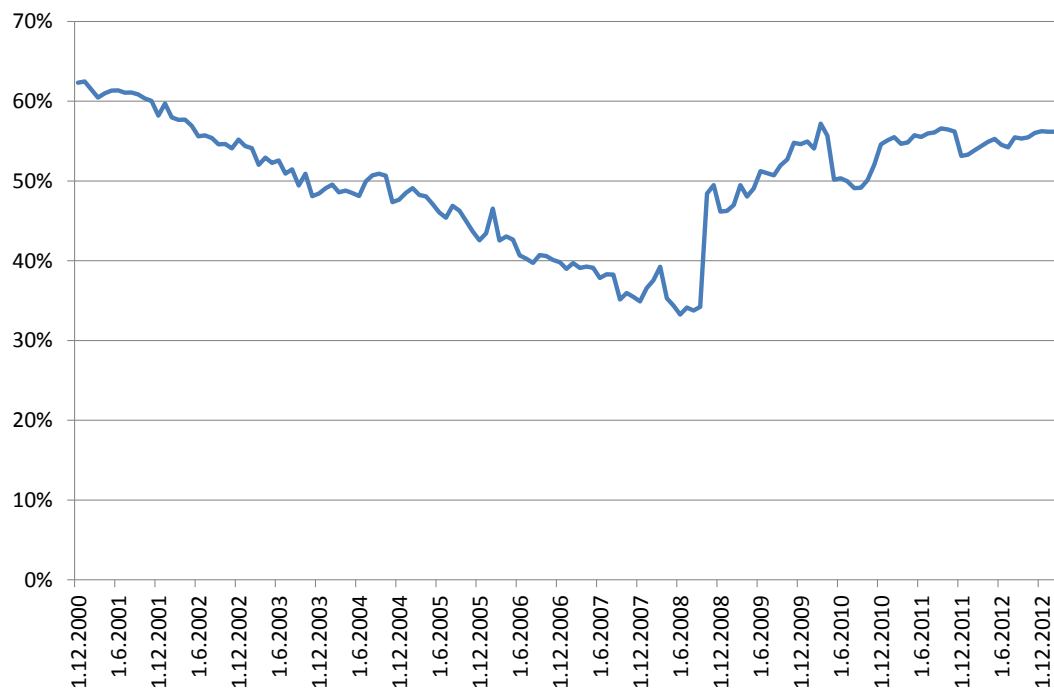


... miðað við 50% fjármögnun



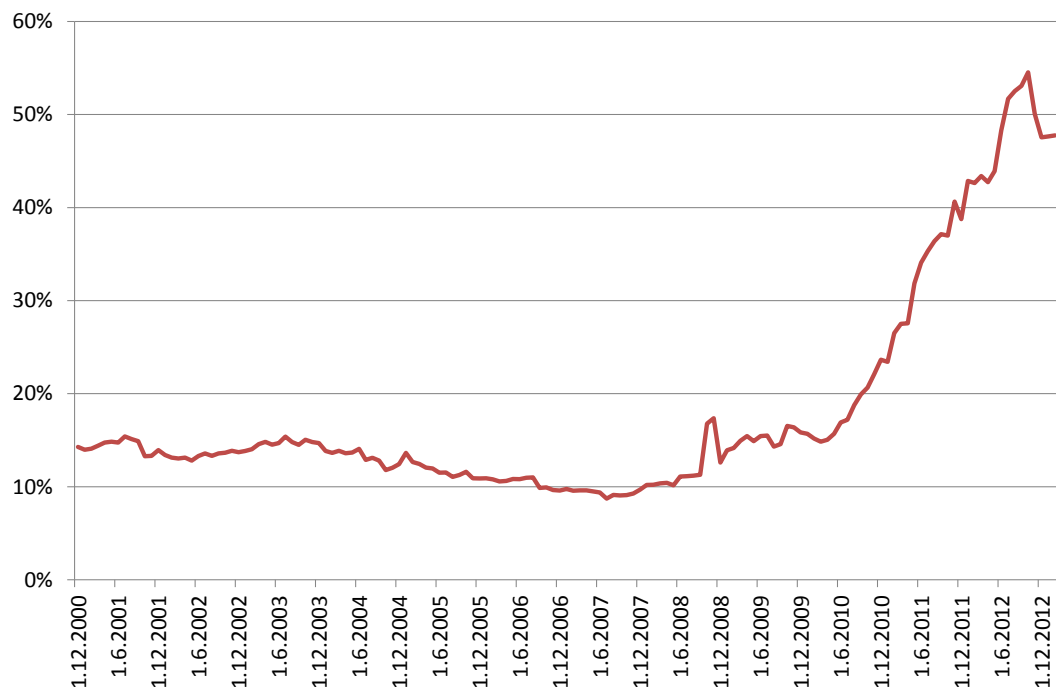
Eignir í hlutfalli við skráð bréf





Skuldabréf

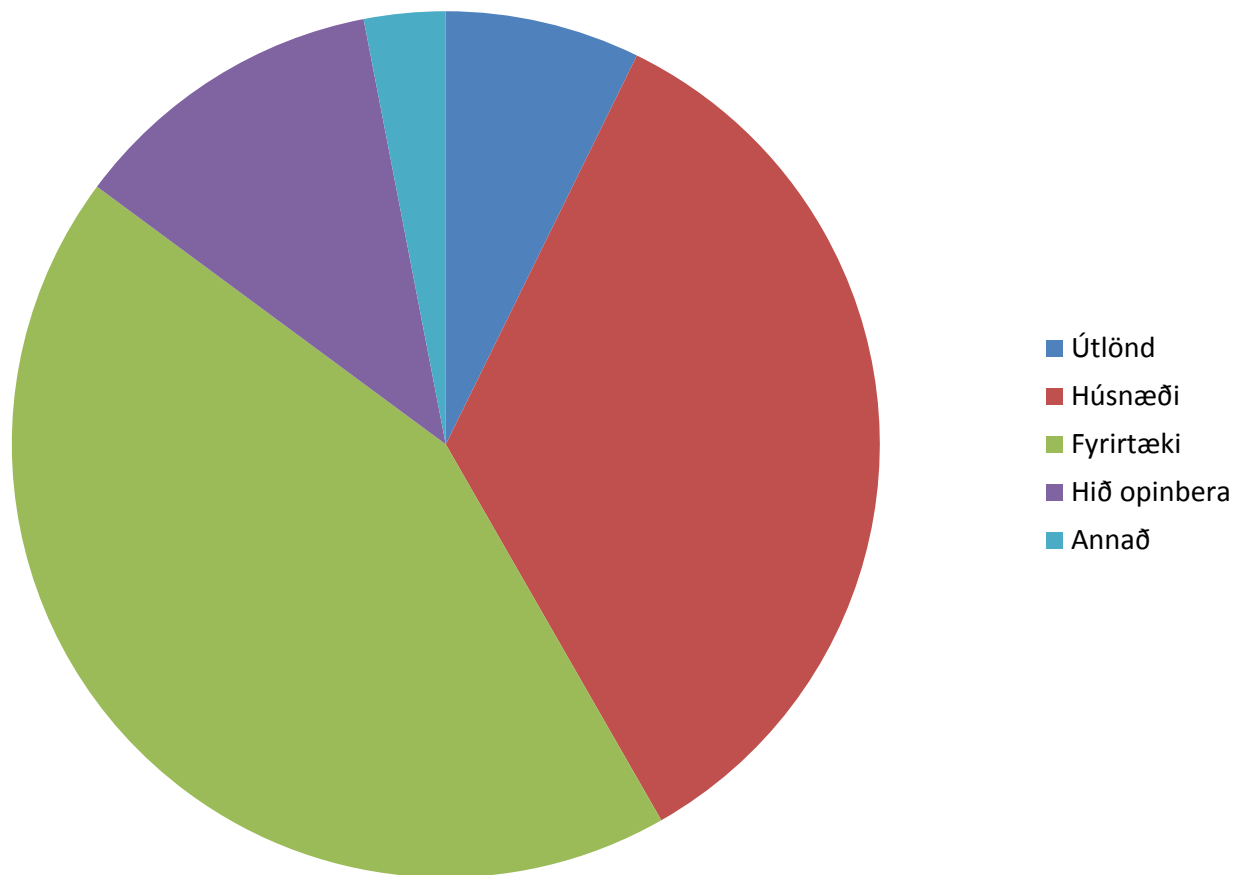
Innlend verðbréf með föstum tekjum önnur en sjóðfélagalán í hlutfalli við skráð markaðsskuldabréf og markaðsvíxla.



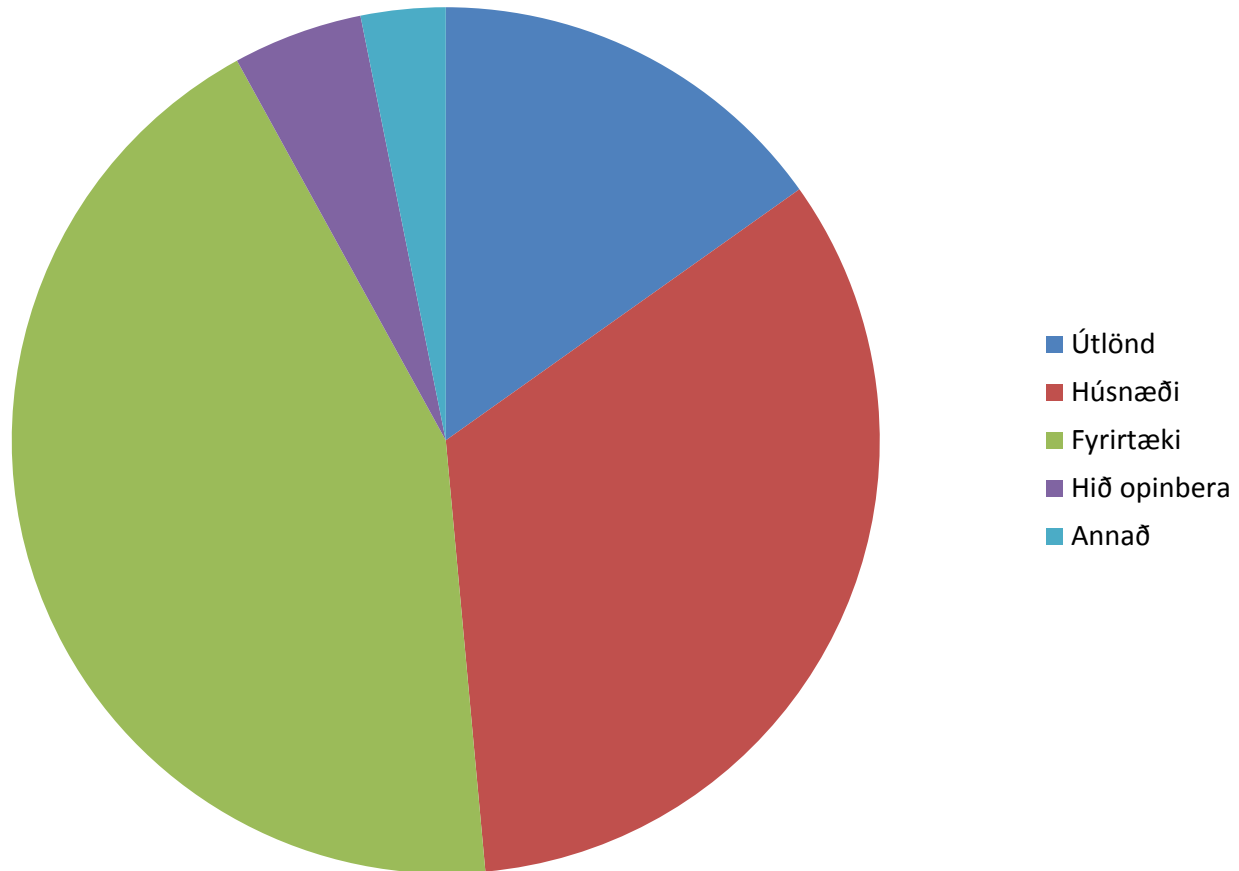
Hlutabréf

Eign í innlendum hlutabréfum og innlendum hlutabréfasjóðum í hlutfalli við skráð hlutabréf

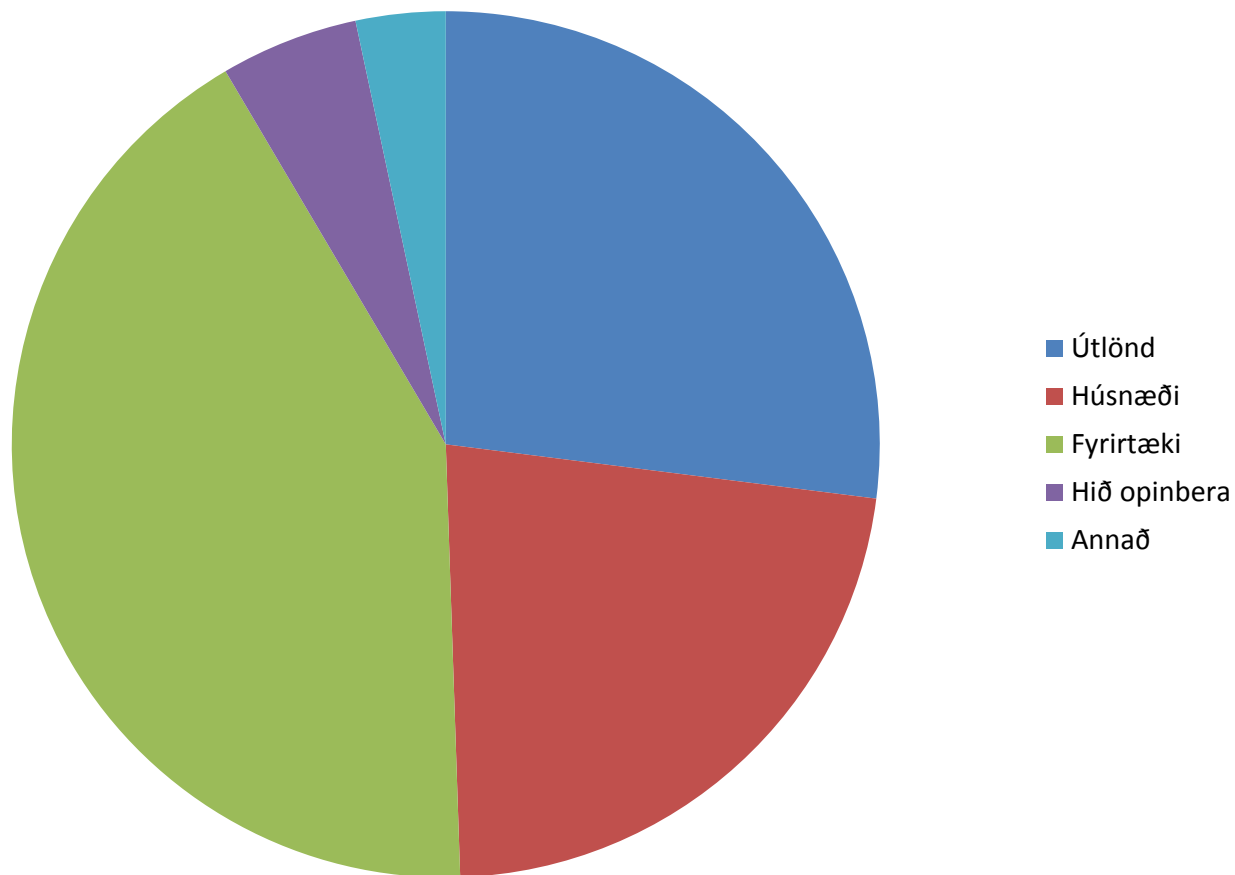
1997



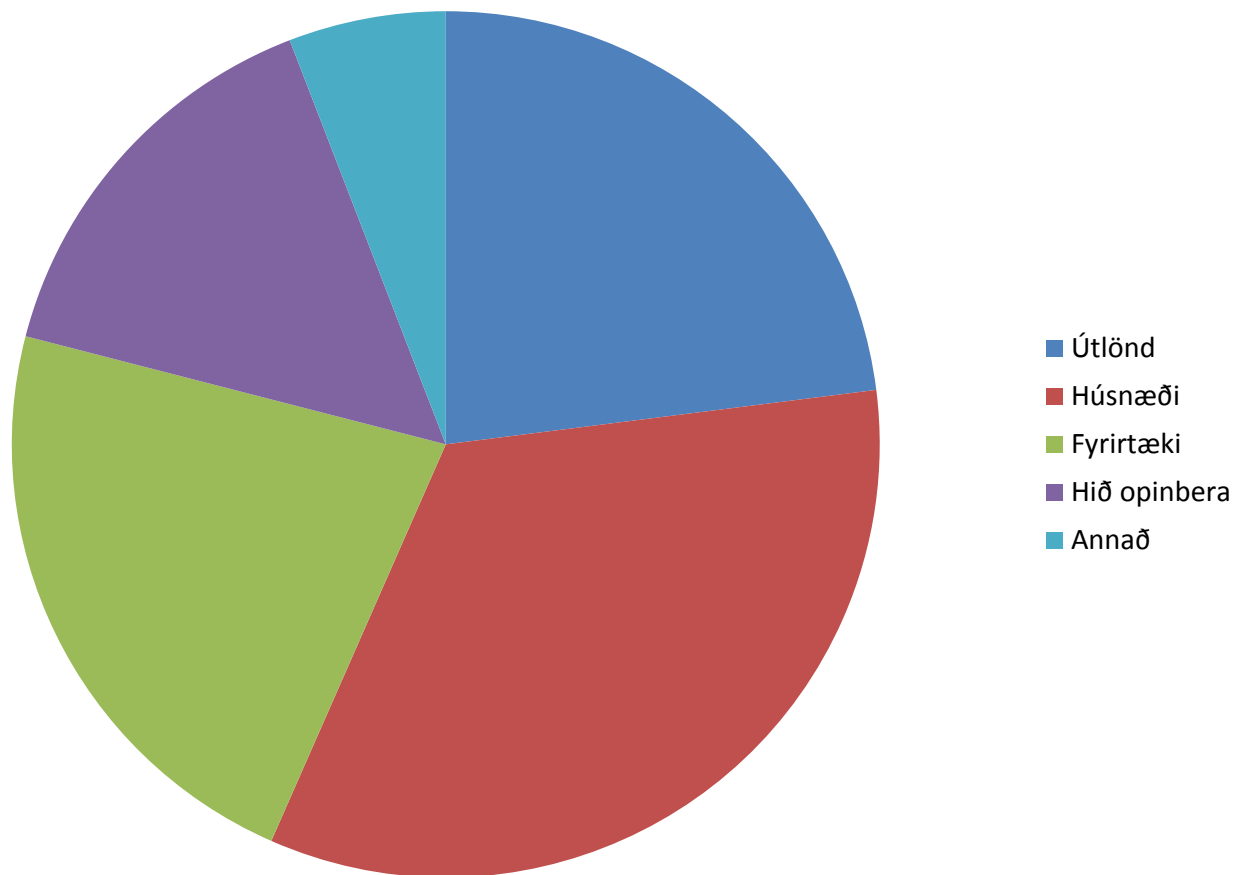
2002



2007



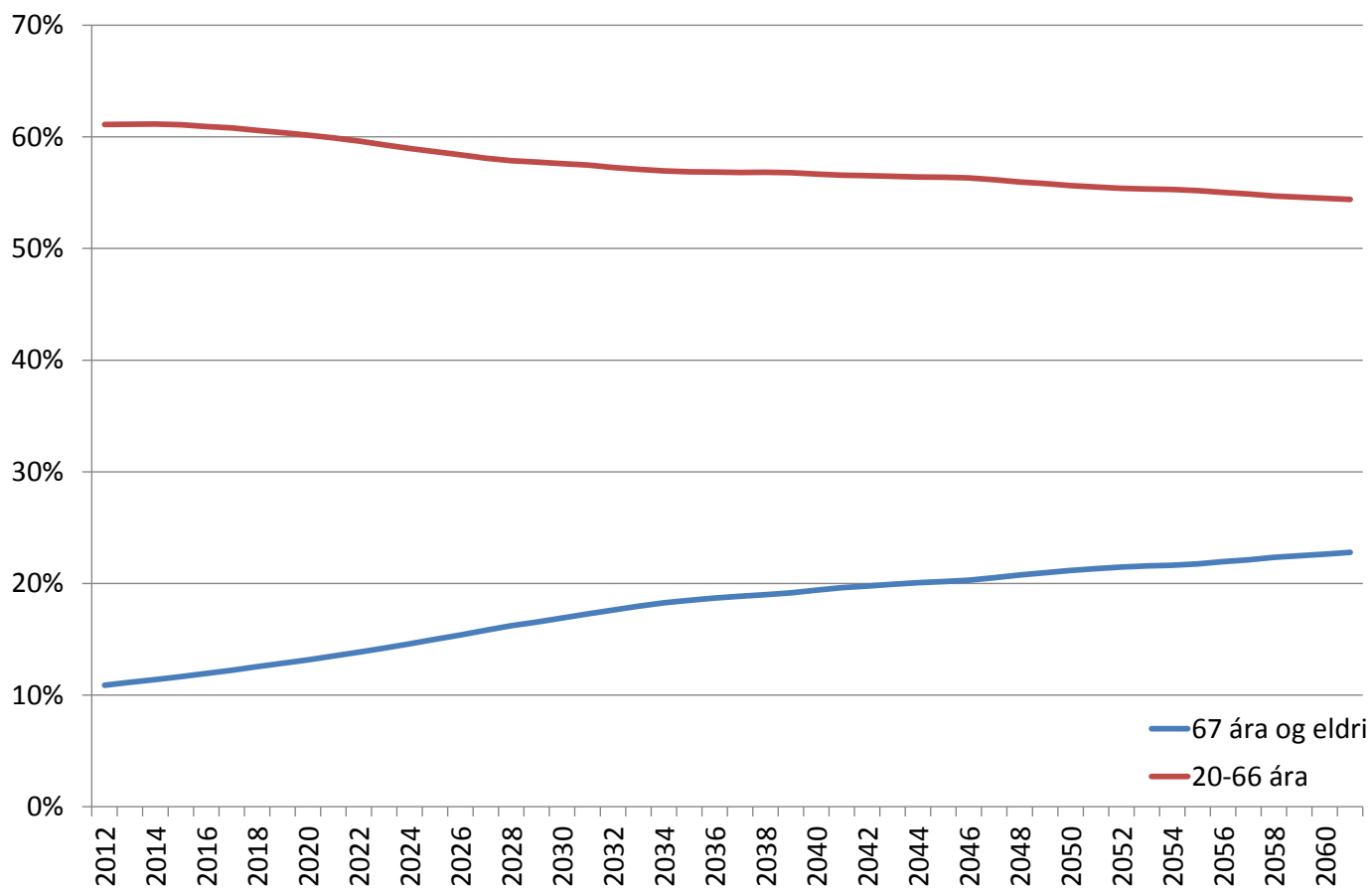
2012



Jafnvægisstærð lífeyrissjóðanna

- Guðmundur Guðmundsson og Kristína Baldursdóttir
 - Peningamál 2005/4
- Sjóðirnir verða ríflega 2 x VLF

Mannfjöldaspá Hagstofunnar



Lokaorð

- Lífeyriskerfið enn í söfnunarham og stefnir yfir tvöfalda landsframleiðslu
- Sjóður felur í sér kröfu á ávöxtun undirliggjandi rauneigna
- Jafnvægisstærð fjármunastofns af stærðargráðunni 3 x VLF
- Sjóðirnir nú með 1,1 x VLF innanlands og 0,3 x VLF í útlöndum
- Æskilegt að megnið af vextinum verð í útlöndum