



FJÁRMÁLAEFTIRLITIÐ

THE FINANCIAL SUPERVISORY AUTHORITY, ICELAND

Tilmæli FME um áhættustýringu

Björn Z. Ásgrímsson – sérfr. Áhættugreining FME

Áhættustýring – Lög og tilmæli

- Lög 129/1997
 - ✓ 36. gr. – fjárfestingaheimildir
 - ✓ 29. gr. – eftirlitskerfi (innleidd 2011)
- Tilmæli og reglur
 - ✓ Tilmæli 1/2013 um áhættustýringu samtr. Isj.
 - ✓ Reglugerð 916/2009 um fjárfestingastefnu
 - ✓ Reglur 577/2012 um endurskoðunardeildir sjálfstætt starfandi eftirlitsaðila
 - ✓ Reglur 685/2001 um endurskoðun lífeyrissjóða

Tilurð og gildissvið

- Fyrsta útgáfa leiðbeinandi tilmæla um áhættustýringu fyrir lífeyrissjóði.
- Unnið í góðu samráði við Landsamtök Lífeyrissjóða.
- Stuðst hefur verið við gögn m.a. frá EIOPA, OECD.
- Samkvæmt 9. tl. 3. mgr. 29. gr. laga nr. 129/1997:
„skal stjórn sjóðsins móta eftirlitskerfi sem gerir sjóðnum kleift að greina, vakta, meta og stýra áhættu í starfsemi sinni.“



Yfirsýn og ábyrgð

- Stjórn móti fjárfestinga- og áhættustefnu
- Geri sér grein fyrir áhættupoli og áhættuvilja
- Kortleggi samspil áhættu og ávöxtunar
- Stjórn hafi virkt eftirlit með fjárfestingum sjóðsins



Greining og mat á áhættum

- Fjárhagsleg áhætta (markaðsáhætta)
 - Hætta á fjárhagslegu tapi vegna liða innan og utan efnahagsreiknings vegna breytinga á markaðsvirði þessara liða.
- Lífeyristryggingar áhætta
 - Hætta á því að lífeyrissjóðurinn geti ekki staðið við skuldbindingar sínar (greitt lífeyri).
- Mótaðilaáhætta
 - Hætta á því að gagnaðili fjármálagernings uppfylli ekki ákvæði hans.
- Rekstraráhætta
 - Áhætta vegna taps sem er afleiðing af ófullnægjandi eða ónothæfum innri verkferlum, starfsmönnum, kerfum eða vegna ytri atburða í rekstrarumhverfi lífeyrissjóða.
- Lausafjáraáhætta



Fjárhagsleg áhætta

- Leitast skal við að halda sem mestri aðgreiningu í störfum tengdum áhættueftirliti og fjárfestingum.
- Áhættueftirlit geti miðlað upplýsingum milliliðalaust til stjórnar og lagt til viðeigandi ráðstafanir varðandi fjárfestingatakmarkanir
- Reglulega fari fram úttekt á virkni stýringar á fjárhagslegri áhættu (viðauki II)



Tryggingafræðileg staða – Álagspróf

Einfalt álagspróf – hvað ef eftirfarandi þættir breytast:

Lækkun skráðra/óskráðra innlendra hlutabréfa	Lækkun skráðra/óskráðra erlendra hlutabréfa
Lækkun innlendra/erlendra markaðskuldabréfa	Lækkun fasteignaveðtryggðra skuldabréfa
Lækkun gengisvísitölu ISK	Verðbólgu (hækkun VNV)
Hækkun skuldbindinga vegna vaxtalækkunar til núvirðingar.	Hækkun skuldbindinga v/breytinga á tryggingafræðilegum forsendum



Innra eftirlit

- Innra eftirlit er greint í fimm meginþætti:
 - Eftirlitsumhverfi
 - Áhættumat
 - Eftirlitsaðgerðir
 - Upplýsingar og samskipti
 - Stjórnendaeftirlit



Reglur og verkferlar

- Setja þarf reglur og verkferla um amk. eftirfarandi þætti
 - Stjórn
 - Lífeyris- og iðgjaldasvið
 - Fjárfestingasvið
 - Fjármál rekstur og starfsmannamál



Afleiðunotkun – til að draga úr áhættu

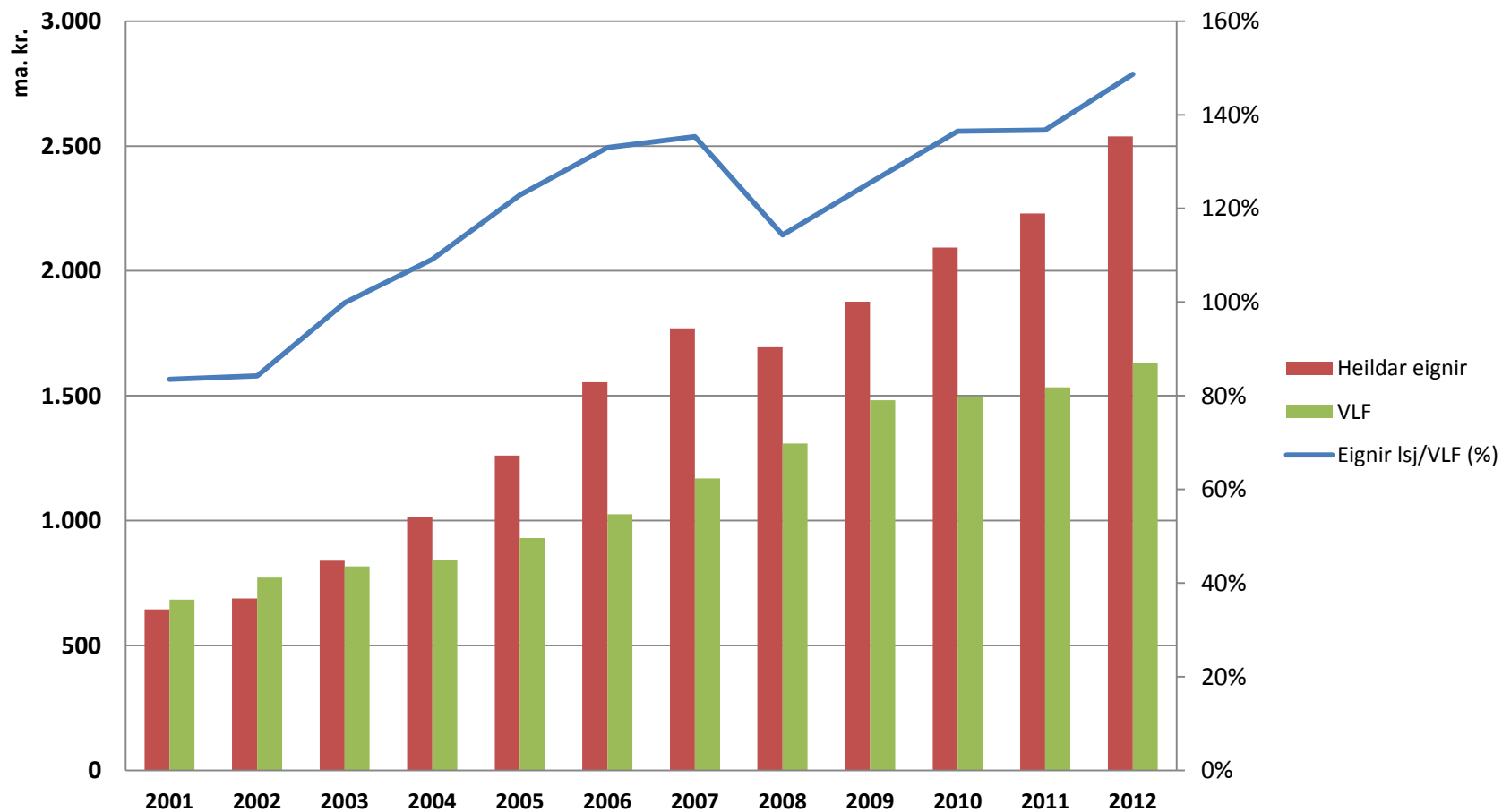
- Gjaldmiðlaáhætta:
 - Framvirkir samningar
 - Mótsamningar (lokar afleiðustöðu)
 - Gengiskrossar
- Skuldbindingaáhætta:
 - Samningar er tengjast skuldbindingaáhættu sjóðsins
- Vaxtaáhætta:
 - Vaxtaskiptasamningar
- Söluréttir



Eignir Lífeyrissjóða 31/12/2012



Eignir lífeyrisjóða og vörsluaðila/VLF



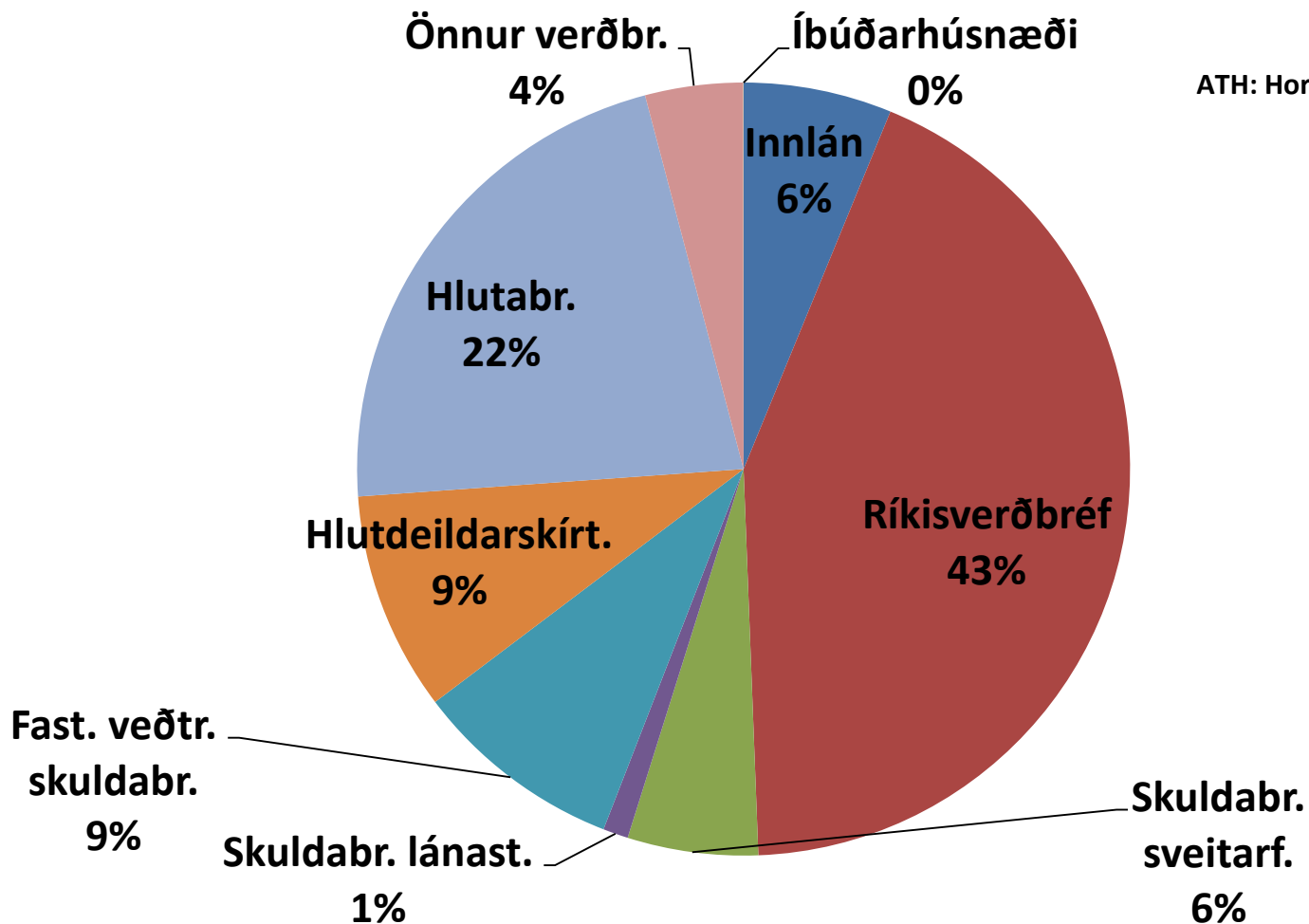
Stærð lífeyrissjóðakerfis – 10 stærstu

Heildareignir við árslok 2012	Eign ma.kr	Uppsöfnuð hlutdeild	Hludt. af VLF	Uppsöfnuð hludt. af VLF
Lífeyrissjóður starfsmanna ríkisins	447	18%	26%	26%
Lífeyrissjóður verslunarmanna	413	34%	24%	50%
Gildi lífeyrissjóður	301	46%	18%	68%
Sameinaði lífeyrissjóðurinn	136	51%	8%	76%
Stapi lífeyrissjóður	132	56%	8%	84%
Almenni lífeyrissjóðurinn	132	61%	8%	91%
Frjálsi lífeyrissjóðurinn	116	66%	7%	98%
Söfnunarsjóður lífeyrisréttinda	107	70%	6%	104%
Stafir lífeyrissjóður	103	74%	6%	110%
Festa lífeyrissjóður	80	77%	5%	115%

Eignir Isj. í öðrum löndum % af VLF

		Eign ma.kr.	Eign/VLF
Noregur	NBIM Global (olíusj.)	84.000	130%
	NBIM Norge	3.900	6%
Holland	ABP	45.000	44%
	PFZW	19.000	18%
Danmörk	ATP	17.000	44%
	PFA	5.800	14%

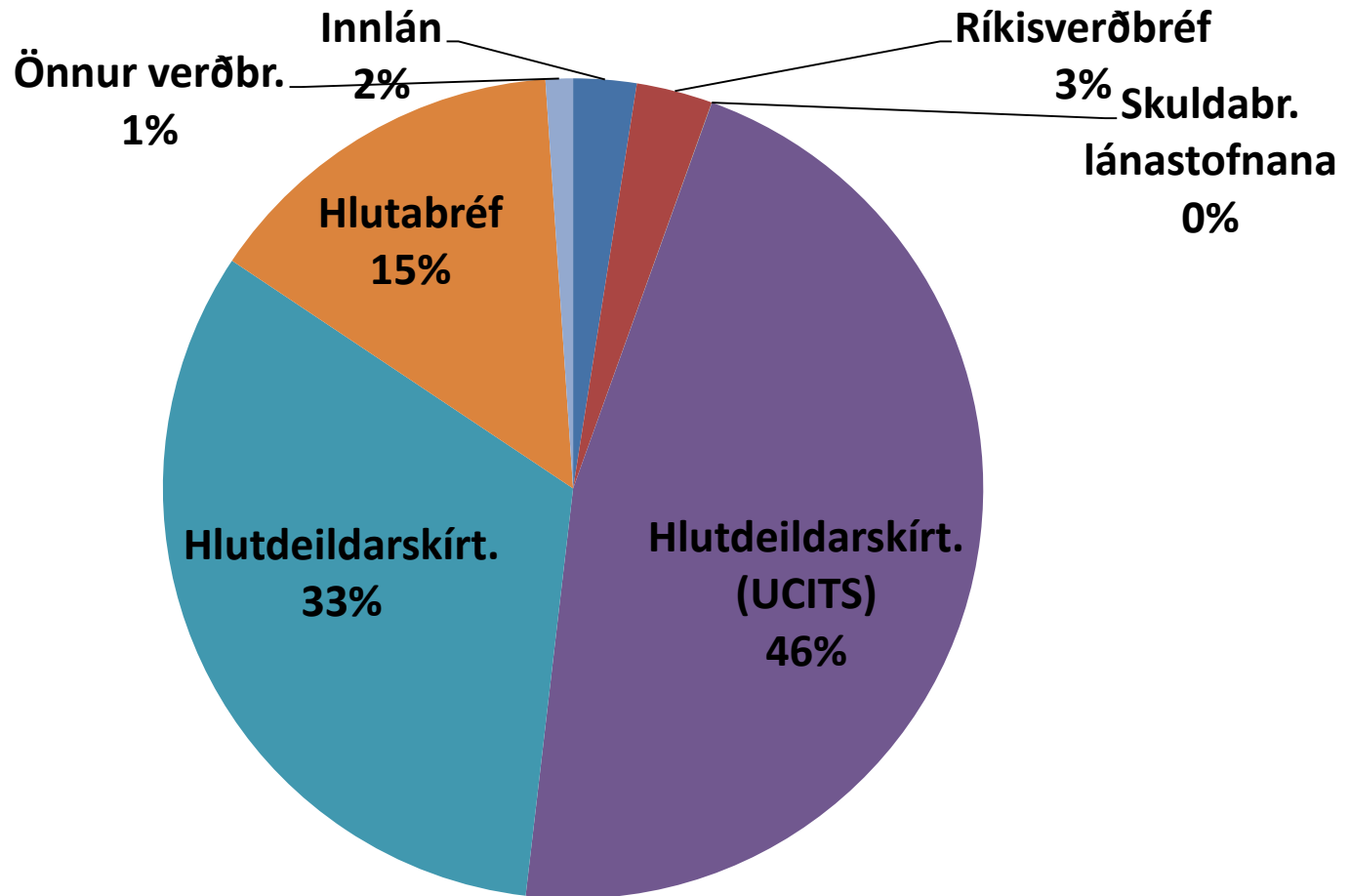
Sundurliðun fjárfestinga samtr. Lsj. 2.182 ma.kr.



ATH: Horft í gegnum sjóði



Sundurliðun erlendra eigna samtr. Lsj. 539 ma.kr.



Sundurliðun eigna séreignasparnaðar

Lífeyrissjóðir 238 ma.kr. aðrir vörsluaðilar 118 ma.kr.

