

Hagtölur lífeyrissjóða



Sara Jóna Stefánsdóttir
Þorkell Sigurgeirsson
Þór Egilsson
Þórhildur Stefánsdóttir



- Hópur á vegum Landssamtaka lífeyrissjóða
- Safna saman hagtölum um lífeyrissjóðina
- Skjal aðgengilegt almenningi á heimasíðu LL



← → ↻ LL.is

Fréttir Erindi, hagtölur o.fl. Lífeyrisréttindi og fræðsla Lög, reglur o.fl. Um samtökin English LEITA

Erindi o.fl.
Yfirlit viðburða
Hagtölur lífeyrissjóða
Skýrslur og greinar
Erlendir tenglar

Lifðu vel og lengi

Viðburðir

> Kynning á nýjstu hagtölum lífeyrissjóða - 20. janúar 2016 12:00

Mest lesið Nýlegt Safn

Aðildarsjóðir

+ Aðildarsjóðir

Gögn af ráðstefnum og fundum

Afnám skattkorta – kynningarfundur fyrir starfsmenn lífeyrisdeilda
Nú liggur fyrir Alþingi frumvarp þar sem gert er ráð fyrir afnámi skattkorta. Persónuafáttur mun haldast óbreyttur

Samkeppnisreglur og upplýsingamiðlun fyrirtækjasamtaka og fyrirtækja
Landsamtök lífeyrissjóða fengu Eggert B. Ólafsson hdl til að kynna efni handbókarinnar Upplýsingamiðlun,

Vefflugan
Veffréttablað Landssamtaka lífeyrissjóða
5. tbl. 2015 er komið út.

Nýlegt efni

Lífeyrissjóðum veitt heimild til erlendra fjárfestinga
8. janúar 2016

LL.is/?page_id=5695



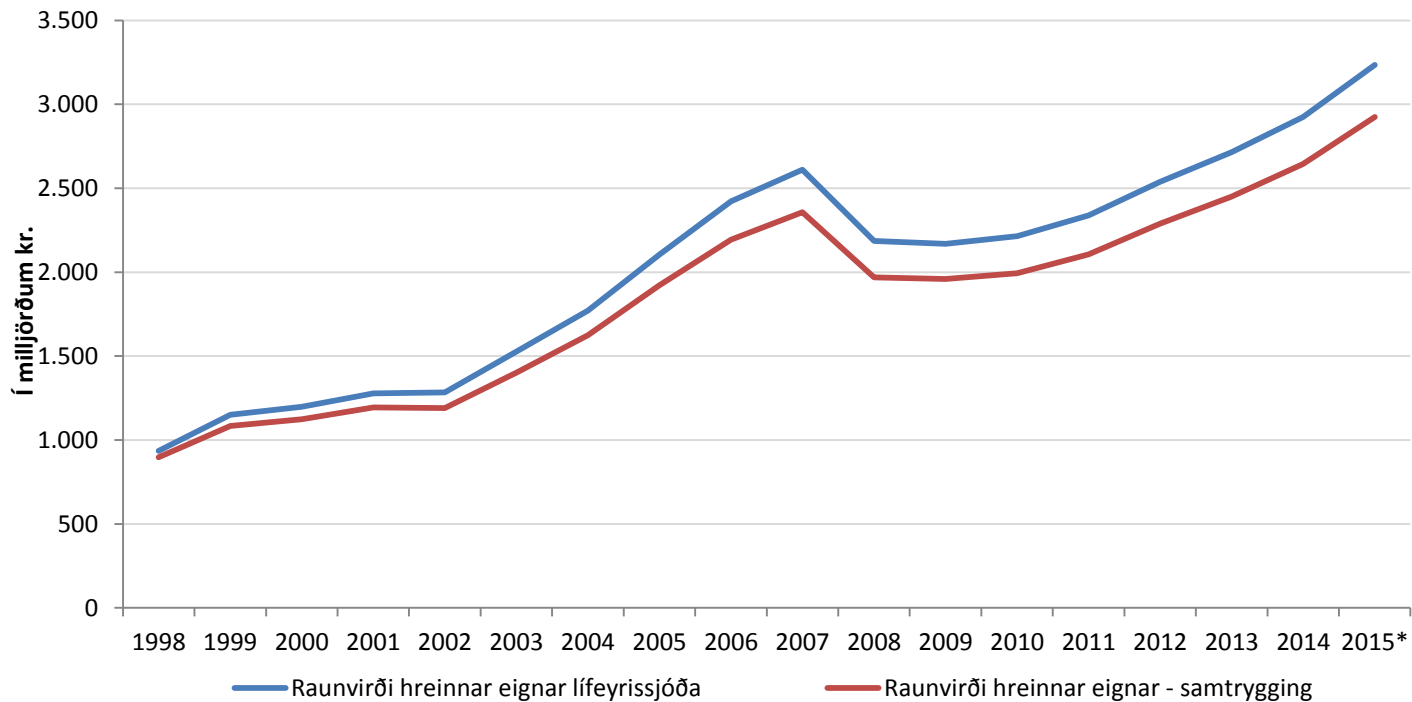
1		
2	Lífeyrissjóðir - Hagtölur	
3	Uppfært 29.10.2015	
4		
5	Tölfræði	
6	Mynd 1. Hrein eign lífeyrissjóða frá árin 1998	Gögn
7	Mynd 2. Mánaðarleg þróun hreinna eigna lífeyrissjóða	Gögn
8	Mynd 3. Árleg þróun hreinna eigna lífeyrissjóða	Gögn
9	Mynd 4. Eignasamsetning lífeyrissjóða júní 2015	Gögn
10	Mynd 5. Eignasamsetning lífeyrissjóða frá árinu 1997	Gögn
11	Mynd 6. Heildareignir sem % af VLF	Gögn
12	Mynd 7. Rekstrarkostnaður og fjárfestingargjöld sem % af eignum	Gögn
13	Mynd 8. Hrein raunvöxtun frá árinu 1997	Gögn
14	Mynd 9. Tryggingafræðileg staða	Gögn
15	Mynd 10. Skipting lífeyrisgreiðslna lífeyrissjóða frá árinu 1998 (samtrygging)	Gögn
16	Mynd 11. Hlutfall örorkulífeyris innan samtryggingardeilda lífeyrissjóða LL árin 2012 til 2014	Gögn
17	Mynd 12. Þróun lífeyrisgreiðslna og fjölda lífeyrisþega	Gögn
18	Mynd 13. Lögjöld og fjöldi sjóðfélaga	Gögn
19	Mynd 14. Fjöldi með skyldu- og viðbótarlífeyrissparnaði	Gögn
20	Mynd 15. Örorku- og ellilífeyrir Tryggingastofnunar ríkisins frá árinu 1998	Gögn
21	Mynd 16. Samanburður lífeyrisgreiðslna og fjölda á milli Tryggingastofnunar ríkisins og lífeyrissjóðanna	Gögn
22	Mynd 17. Lífeyrisvísitala	Gögn
23	Mynd 18. Veðlán lífeyrissjóða 2004 til 2014	Gögn
24		
25		
26	Töflur	
27	Tafla 1. Lífeyrisgreiðslur lífeyrissjóða frá árinu 1998	
28	Tafla 2. Hlutfall örorkulífeyris innan samtryggingardeilda lífeyrissjóða árin 2012 til 2014	
29	Tafla 3. Greiðslur TR - ellilífeyrir, örorkulífeyrir, endurhæfingarlífeyrir og örorkustyrkir	
30	Tafla 4. Samanburður, elli og örorkulífeyrir lífeyrissjóða og TR	
31		
32	Erlendar tölur	
33	Eignir lífeyrissjóða í hlutfalli við stærð hagkerfa í löndum innan OECD	
34	Ávöxtun lífeyrissjóða í völdum ríkjum innan OECD	
35	Rekstrarkostnaður sem hlutfall af heildareignum	
36		
37	Heimildir:	
38	Fjármálaeftirlitið - www.fme.is	
39	Ársmálagættur lífeyrissjóðanna	



- Eignir og eignasamsetning
- Iðgjöld og lífeyrisgreiðslur
- Ávöxtun og rekstrarkostnaður
- Erlendar tölur



Raunvirði hreinnar eignar - samtrygging og séreign

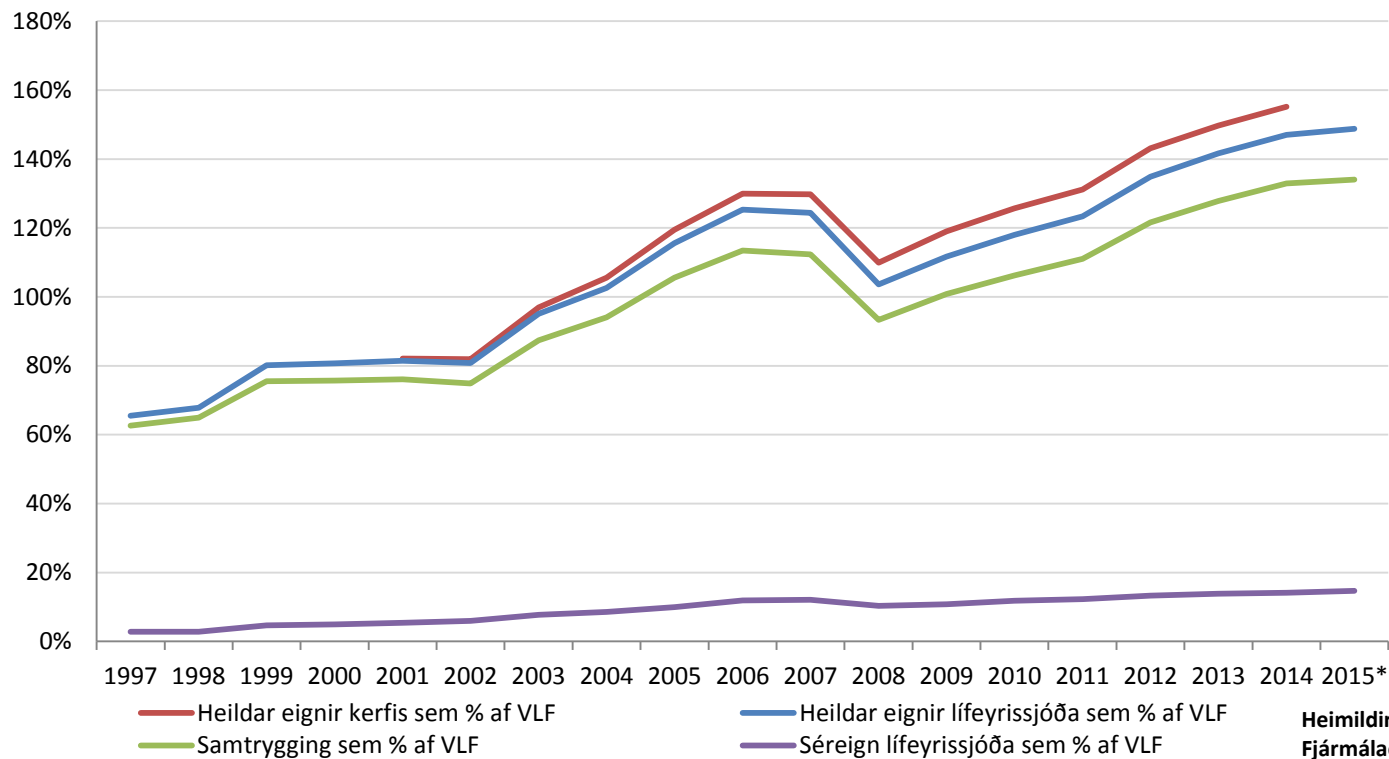


*Hrein eign í lok árs 2015 er áætluð út frá mánaðartölum Sí

Heimild: Fjármálaeftirlitið



Heildareignir lífeyrissjóðakerfisins sem % af VLF

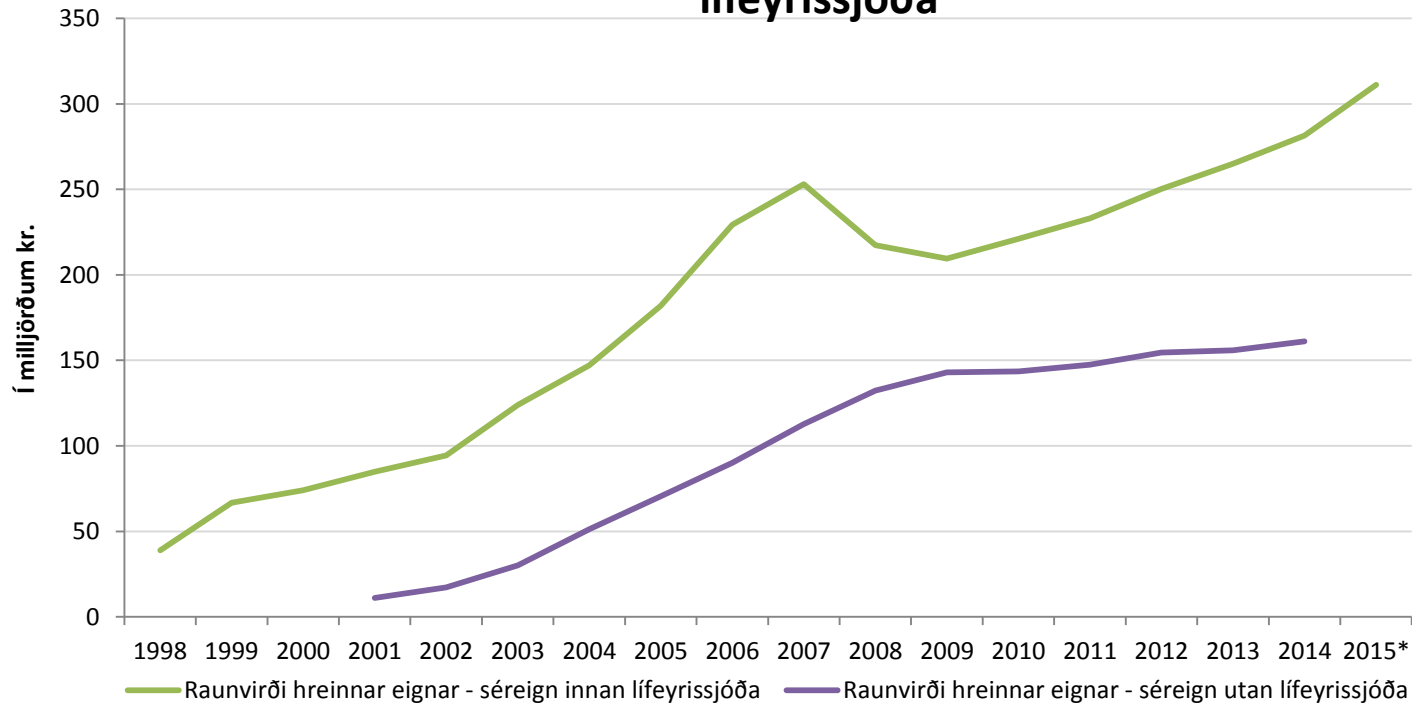


* Heildareignir sem hlutfall af VLF í lok árs 2015 er áætlað út frá nýjustu gögnum Sí og Hagstofunnar.

Heimildir:
Fjármálaeftirlitið
Hagstofa Íslands



Raunvirði hreinnar eignar - séreign innan og utan lífeyrissjóða

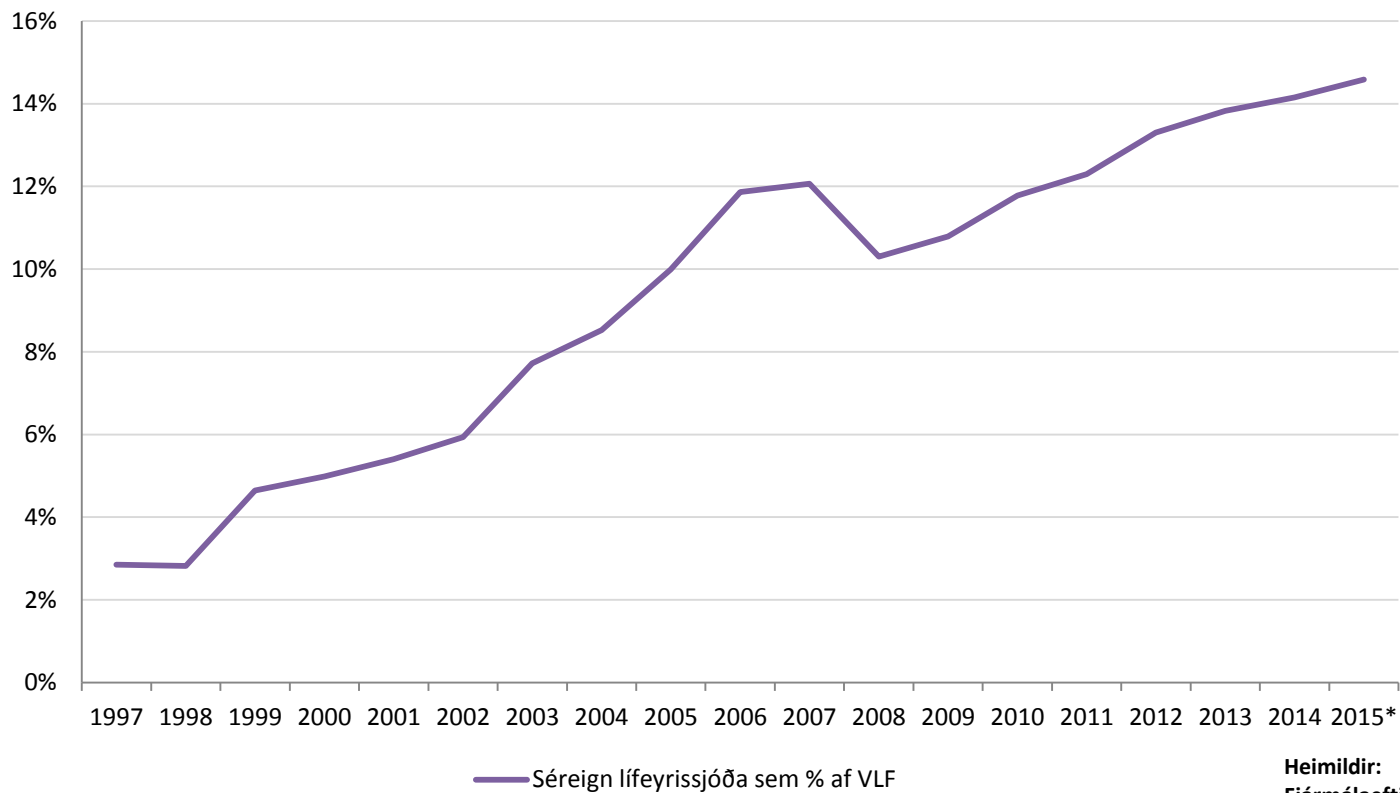


*Hrein eign í lok árs 2015 er áætluð út frá mánaðartölum SÍ

Heimild: Fjármálaeftirlitið



Séreignir sem % af VLF

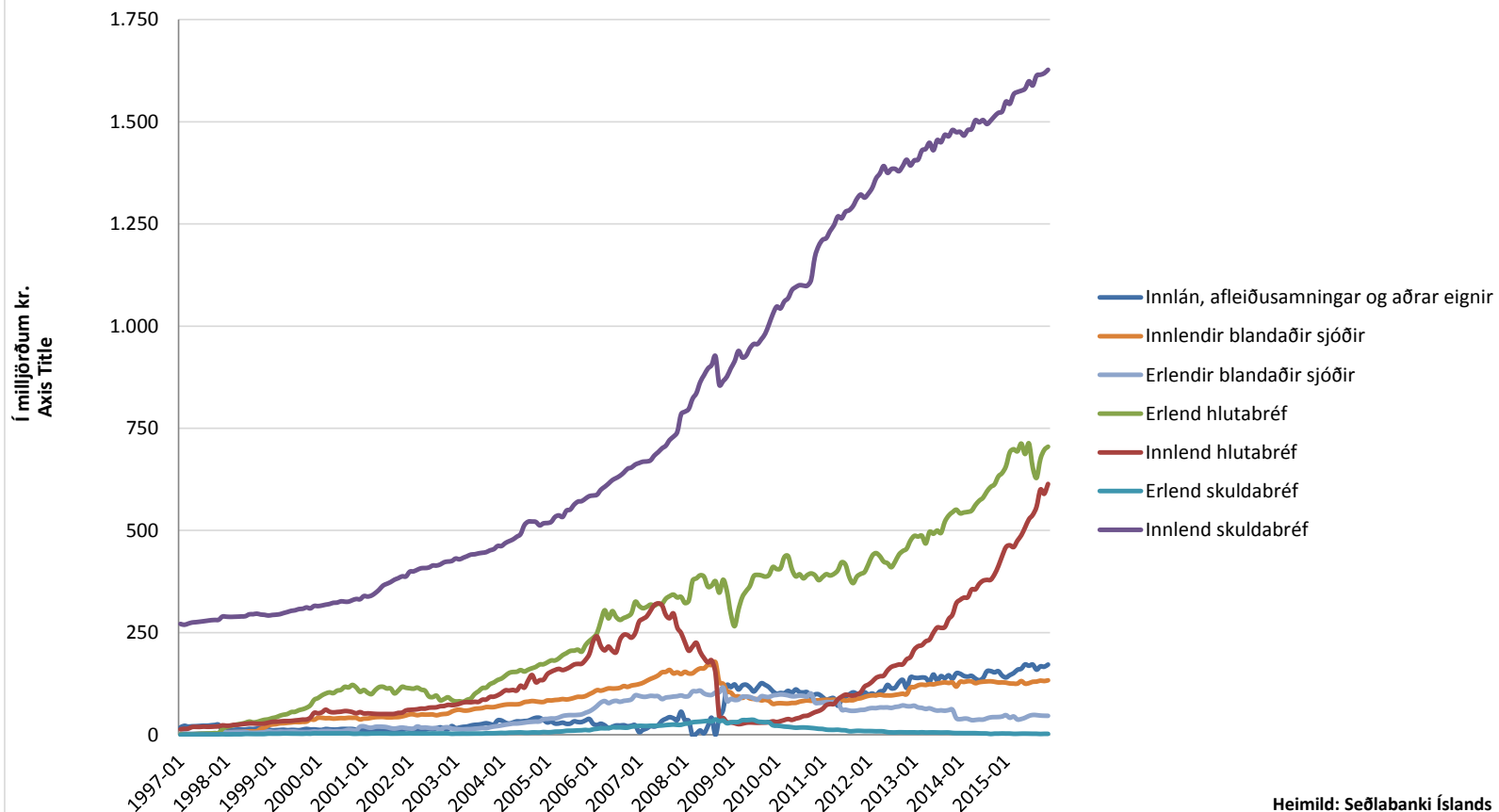


* Heildareignir sem hlutfall af VLF í lok árs 2015 er áætlað út frá nýjustu gögnum Sí og Hagstofunnar.

Heimildir:
Fjármálaeftirlitið
Hagstofa Íslands

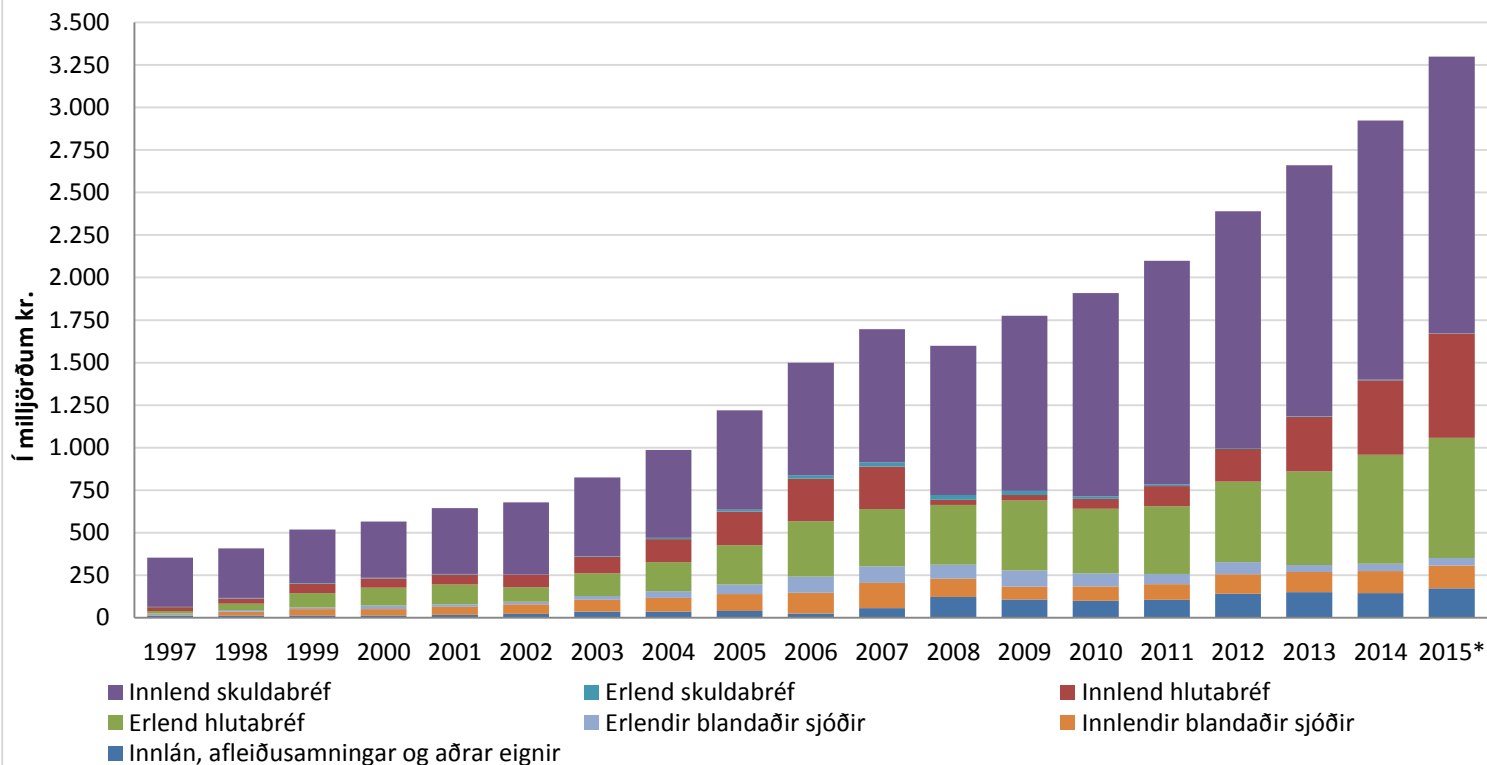


Þróun hreinnar eignar til greiðslu lífeyris





Árleg þróun hreinnar eignar til greiðslu lífeyris



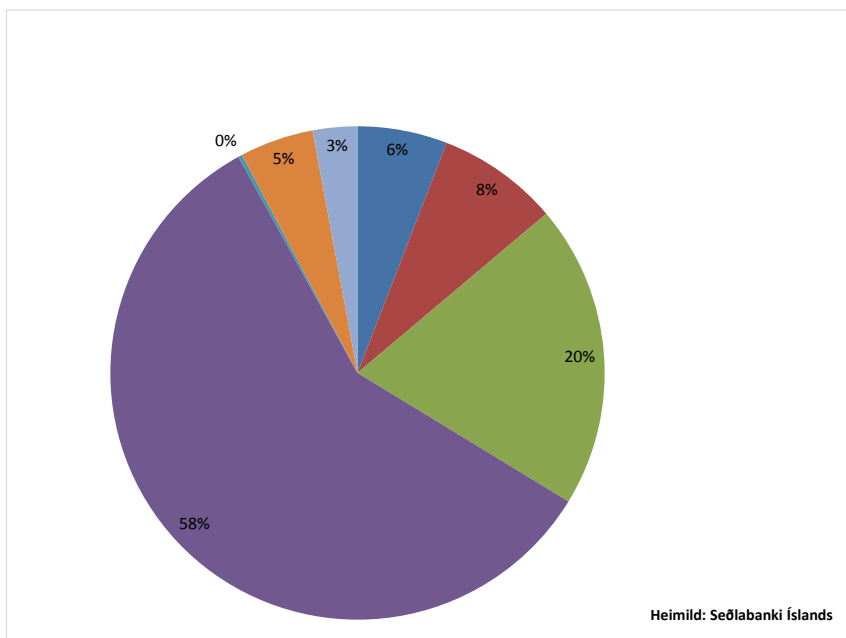
*Skipting eigna í lok árs 2015 er áætluð út frá mánaðargögnum SÍ.

Heimild: Seðlabanki Íslands

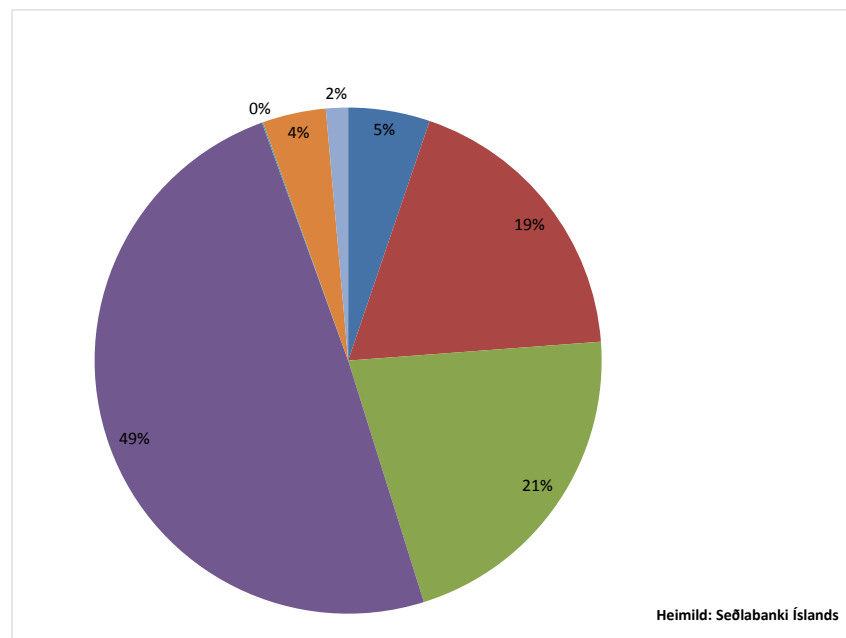
Eignasamsetning í desember



2012



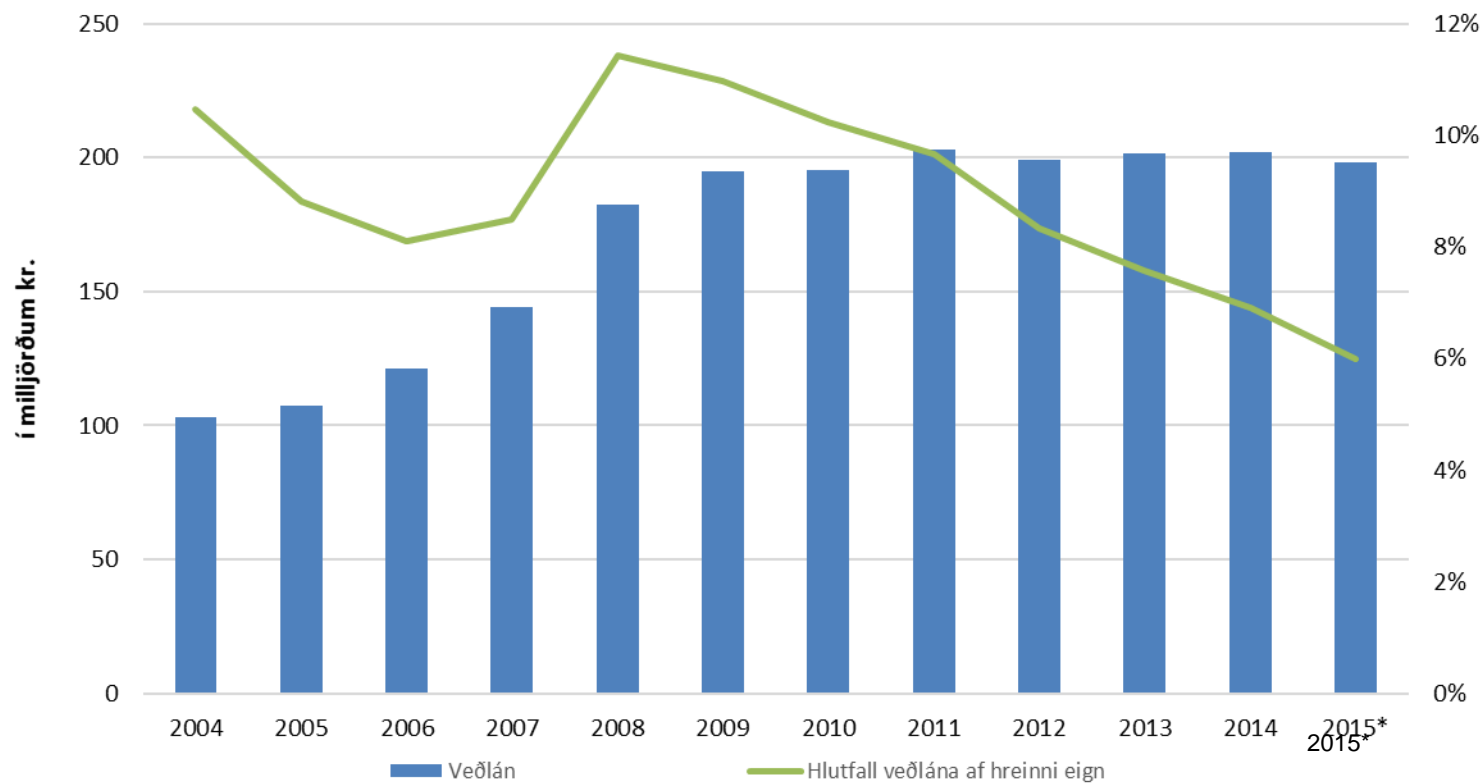
2015



- Innlán, afleiðusamningar og aðrar eignir
- Erlend hlutabréf
- Erlend skuldabréf
- Erlendir blandaðir sjóðir
- Innlend hlutabréf
- Innlend skuldabréf
- Innlendir blandaðir sjóðir



Veðlán

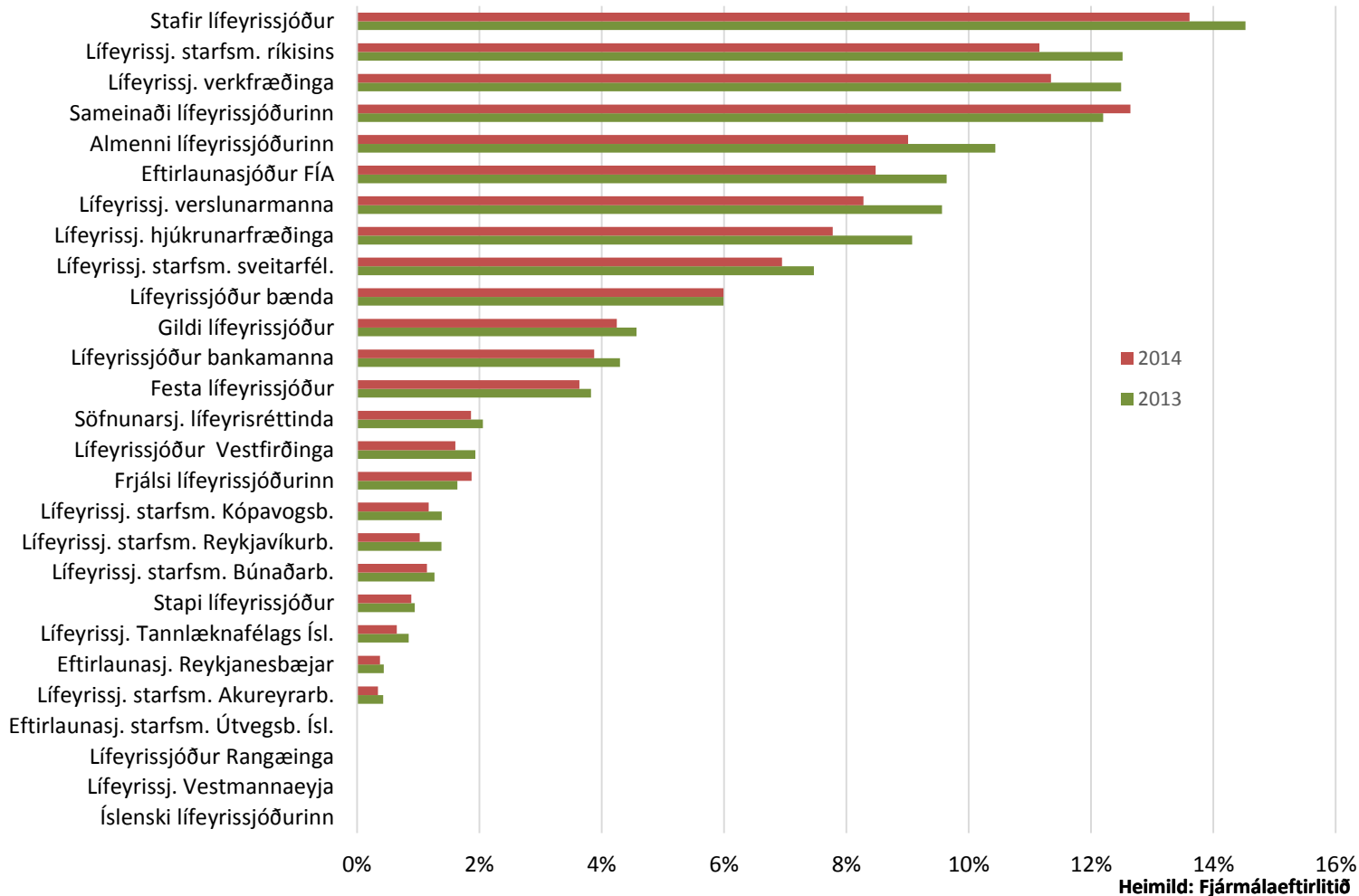


*Tölur fyrir árið 2015 eru áætlaðar.

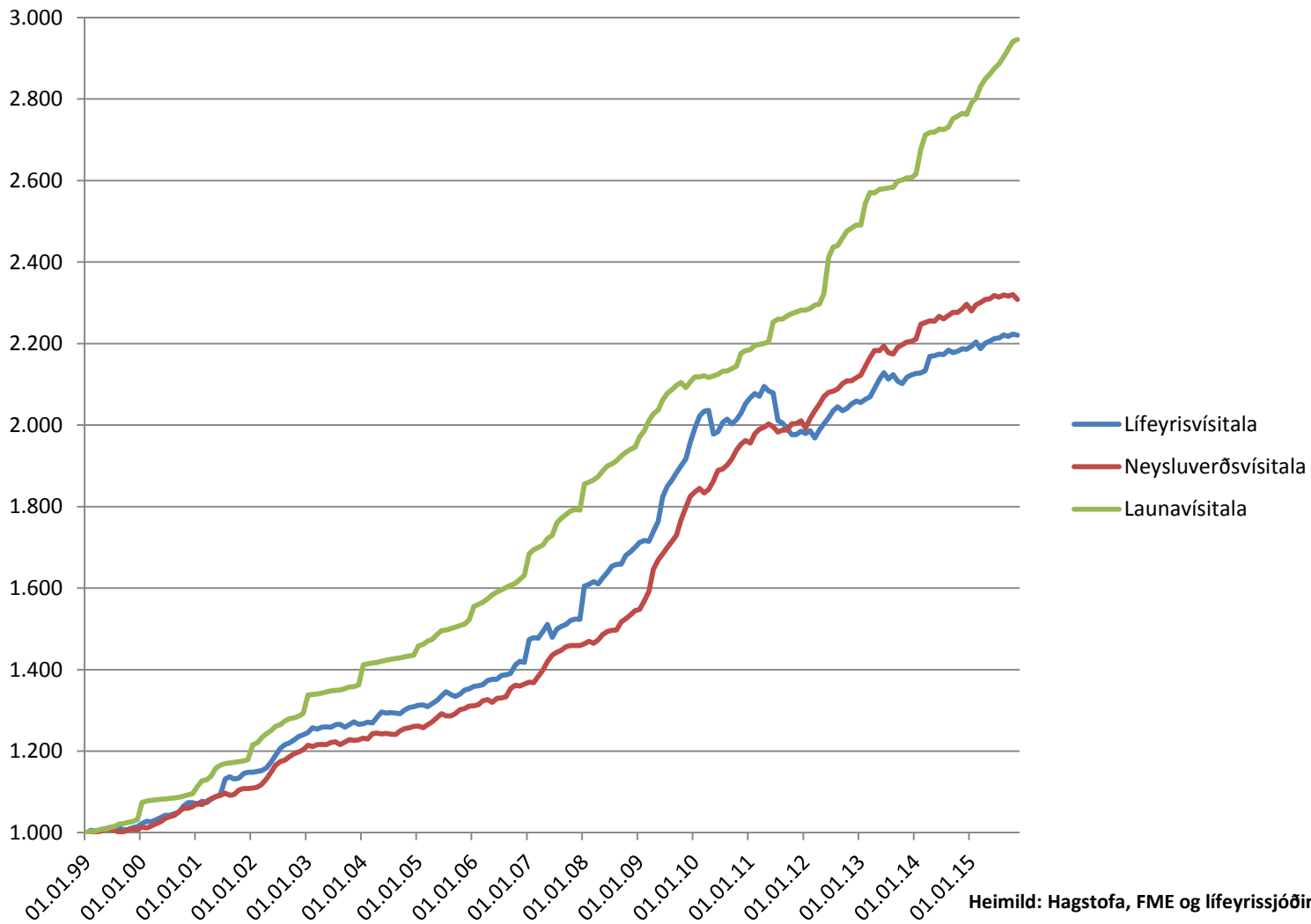
Heimild: Fjármálaeftirlitið



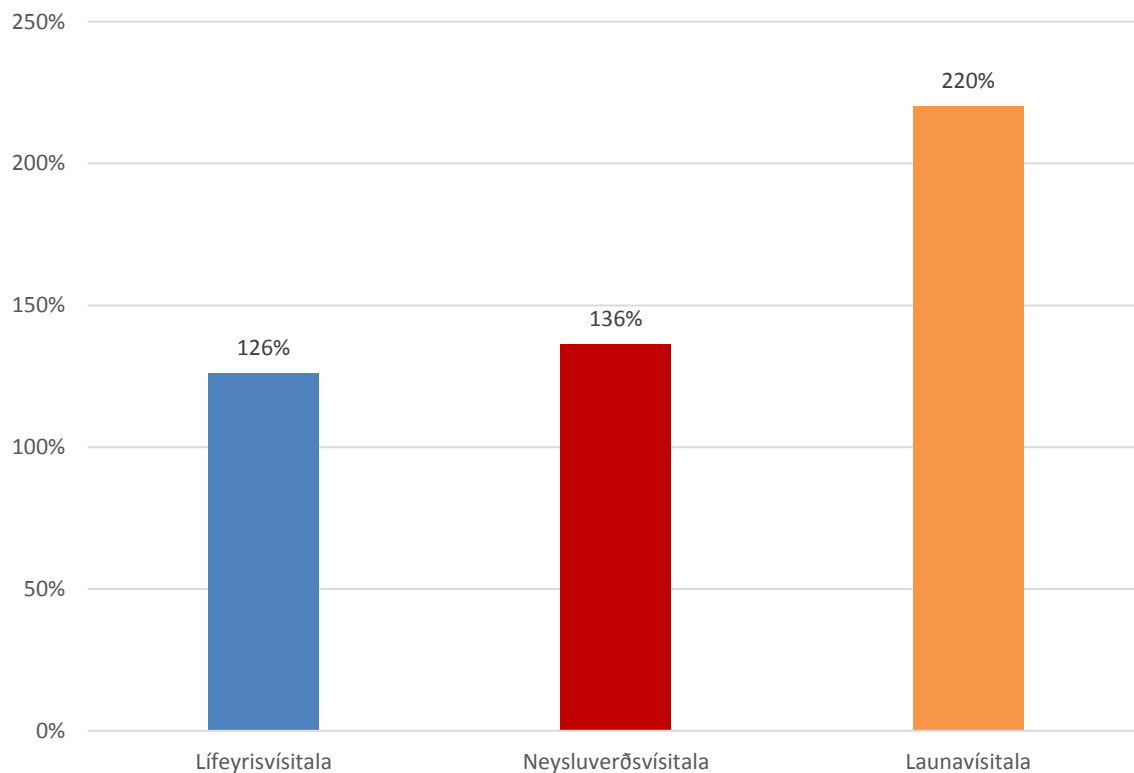
Veðlán sem hlutfall af hreinni eign innan sjóðs 2013 og 2014



Lífeyrisvísitala



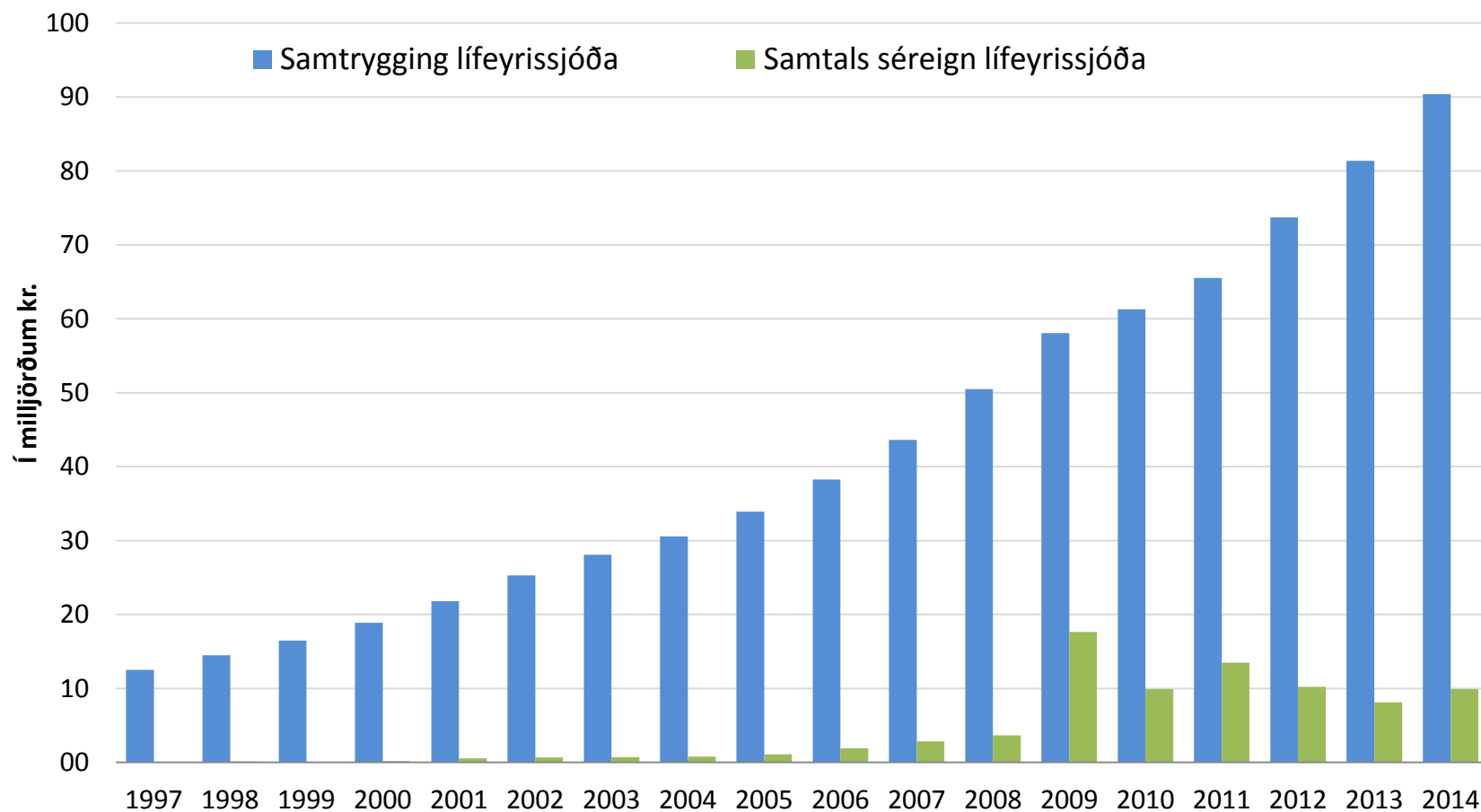
Hækkun vísitölu frá 1998 til 2012



Heimild: Hagstofa, FME og lífeyrissjóðir

Þróun lífeyrisgreiðslna

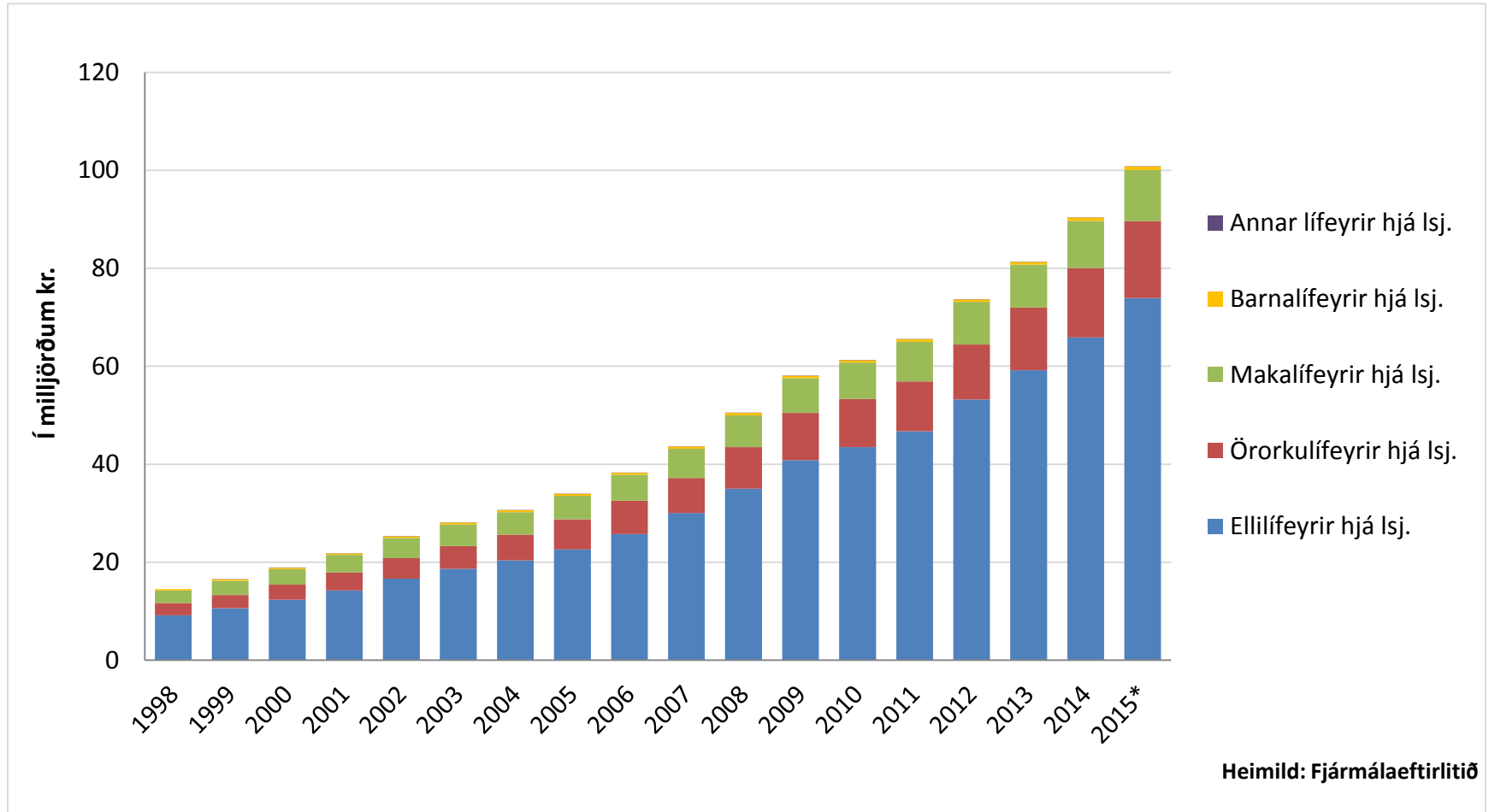
Samtrygging og séreign



Heimild: Fjármálaeftirlitið

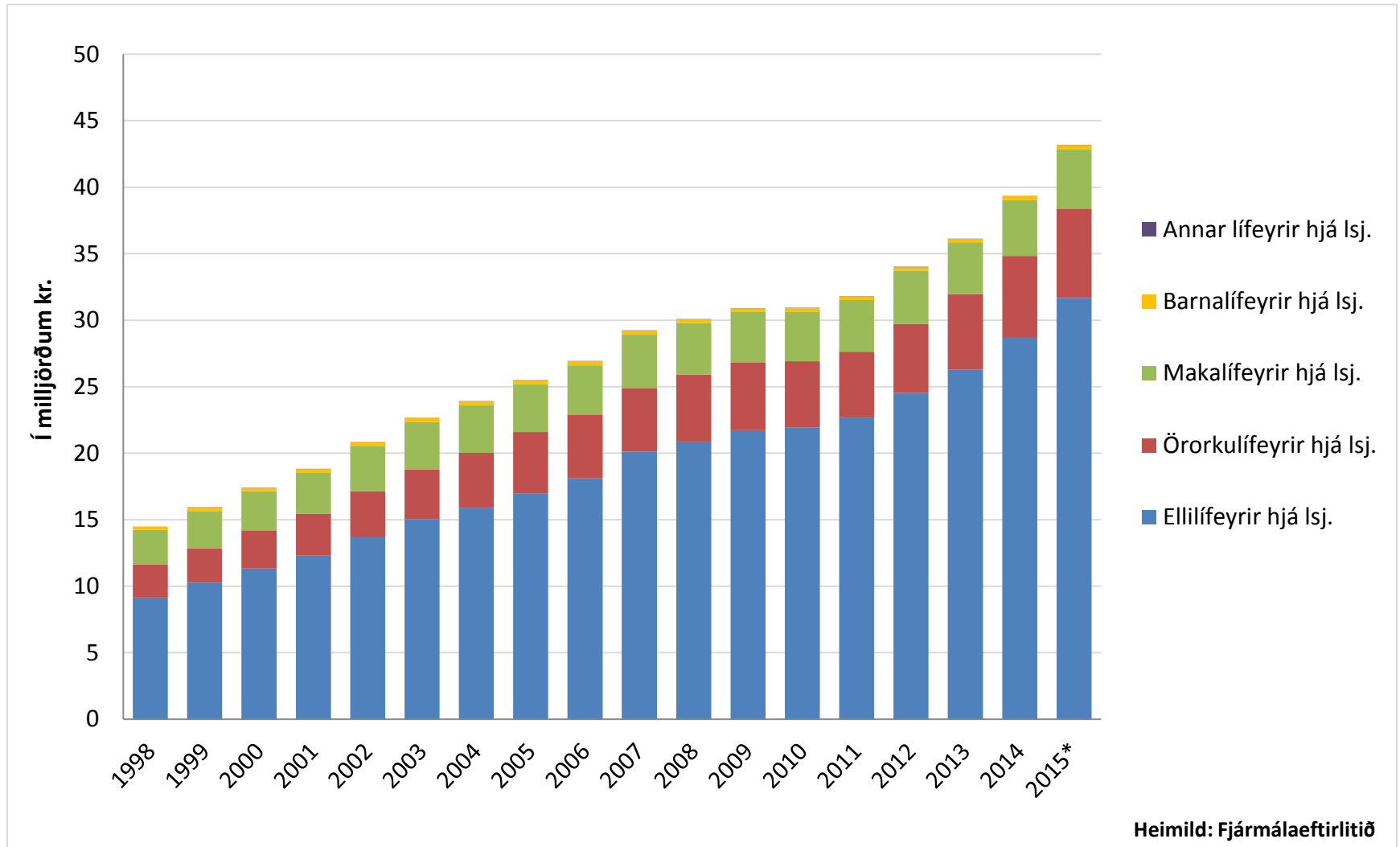
Lífeyrisgreiðslur lífeyrissjóða

Samtrygging – skipt í tegundir



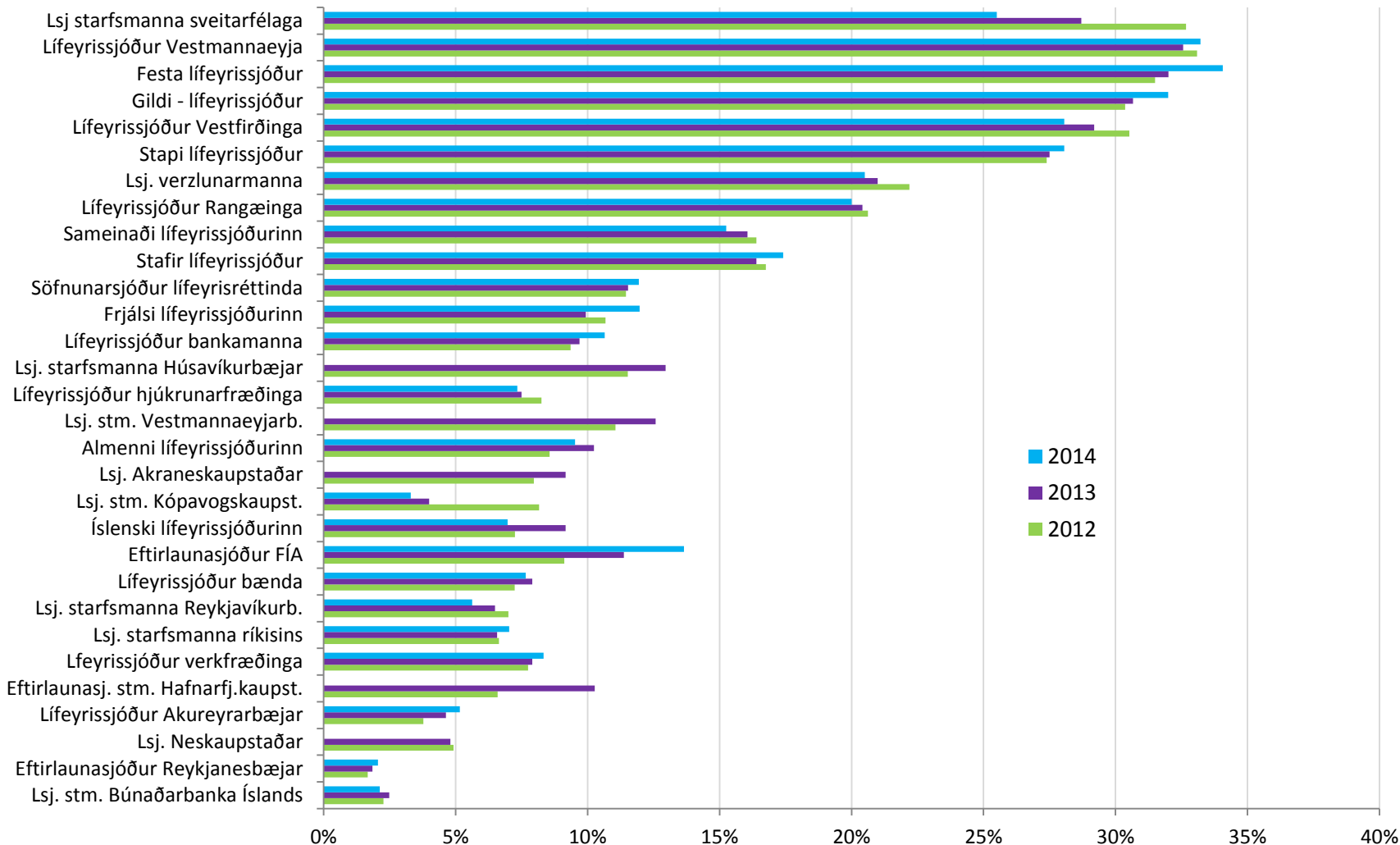
Lífeyrisgreiðslur lífeyrissjóða á raunvirði

1998 = 100





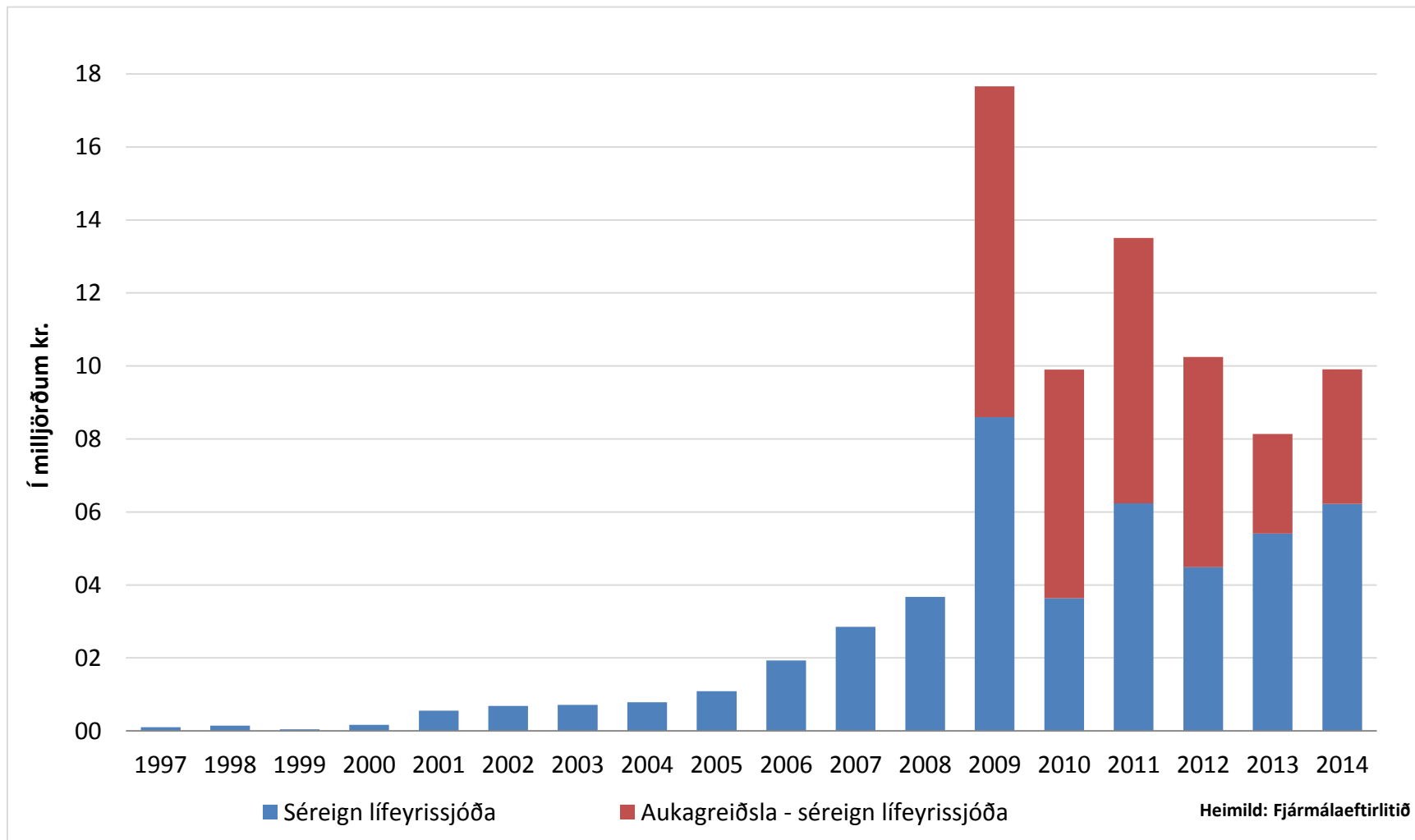
Hlutfall örorkulífeyris innan samtryggingardeilda lífeyrissjóða 2012 - 2014



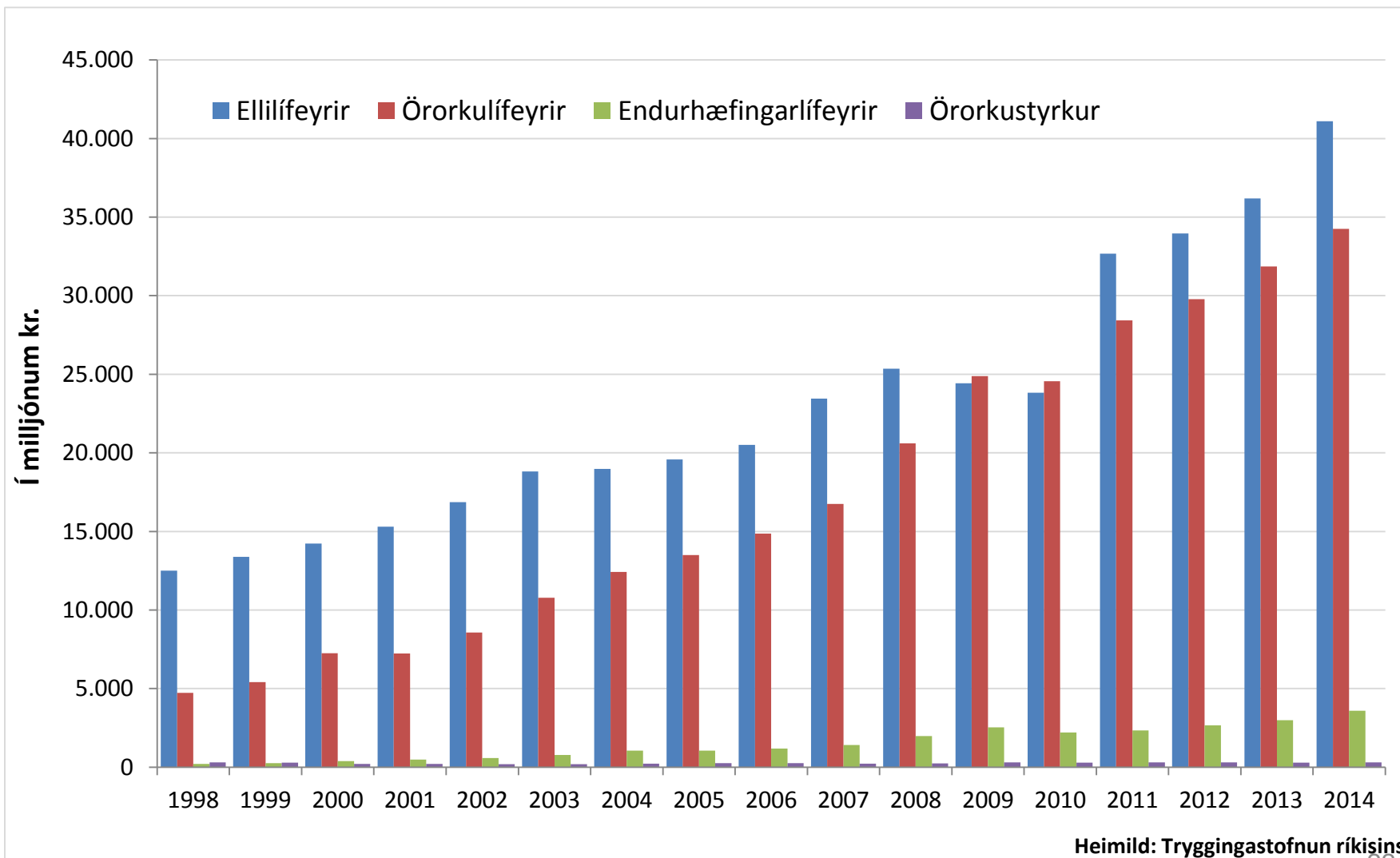
*Bætur: Fjölskyldubætur og dánarbætur. Ekki er tekið tillit til séreignarlífeyris og bóta.

Myndin sýnir hlutfall samkvæmt ársskýrslum sjóðanna árin 2012 til 2014. Samanburður á ekki alltaf við þar sem réttindi eru mismunandi vegna t.d. aldursamsetningar sjóðfélaga og aldurs lífeyrissjóðanna.

Þróun séreignarlífeyrisgreiðslna lífeyrissjóða

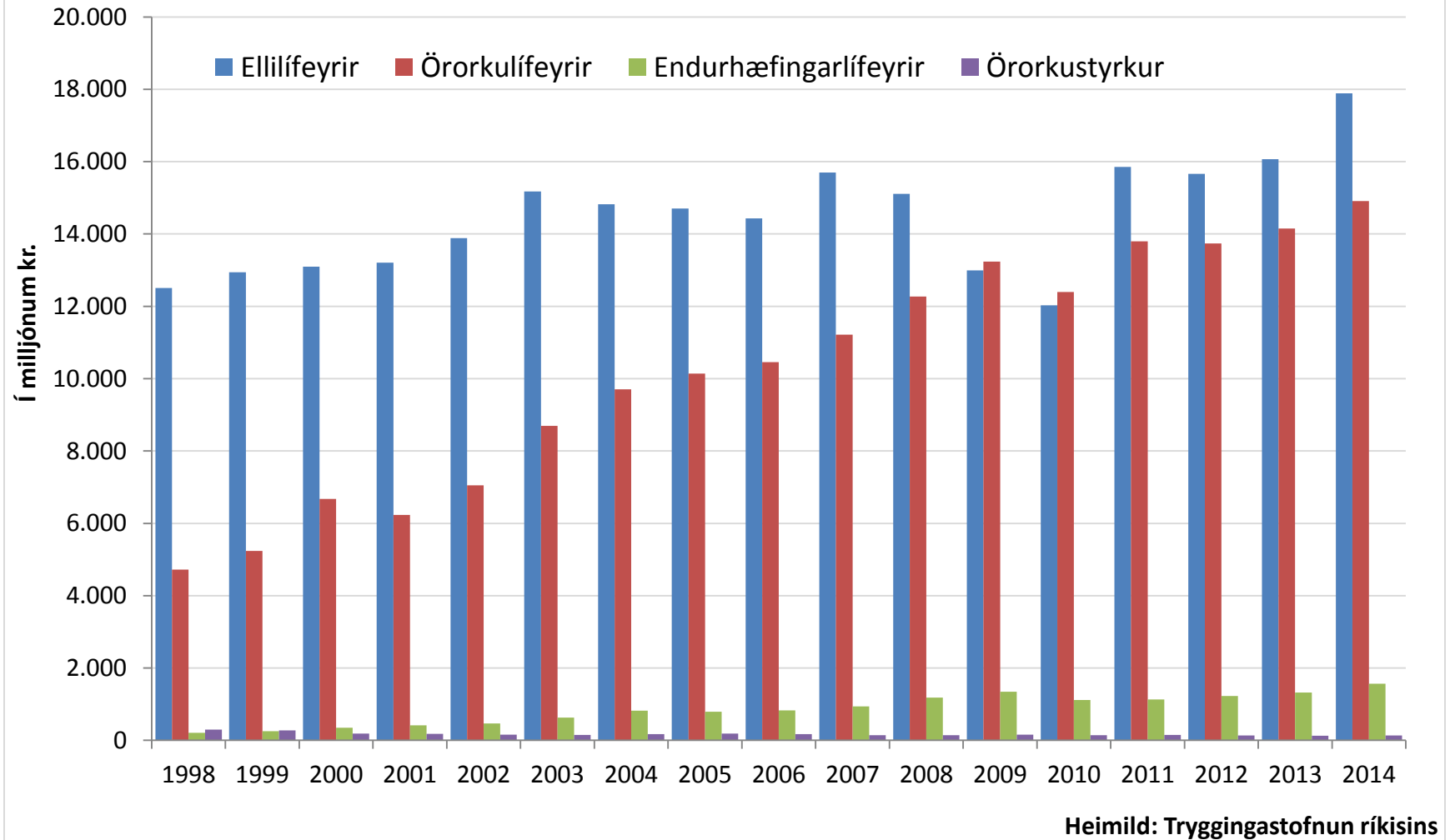


Ársútgjöld Tryggingastofnunar ríkisins

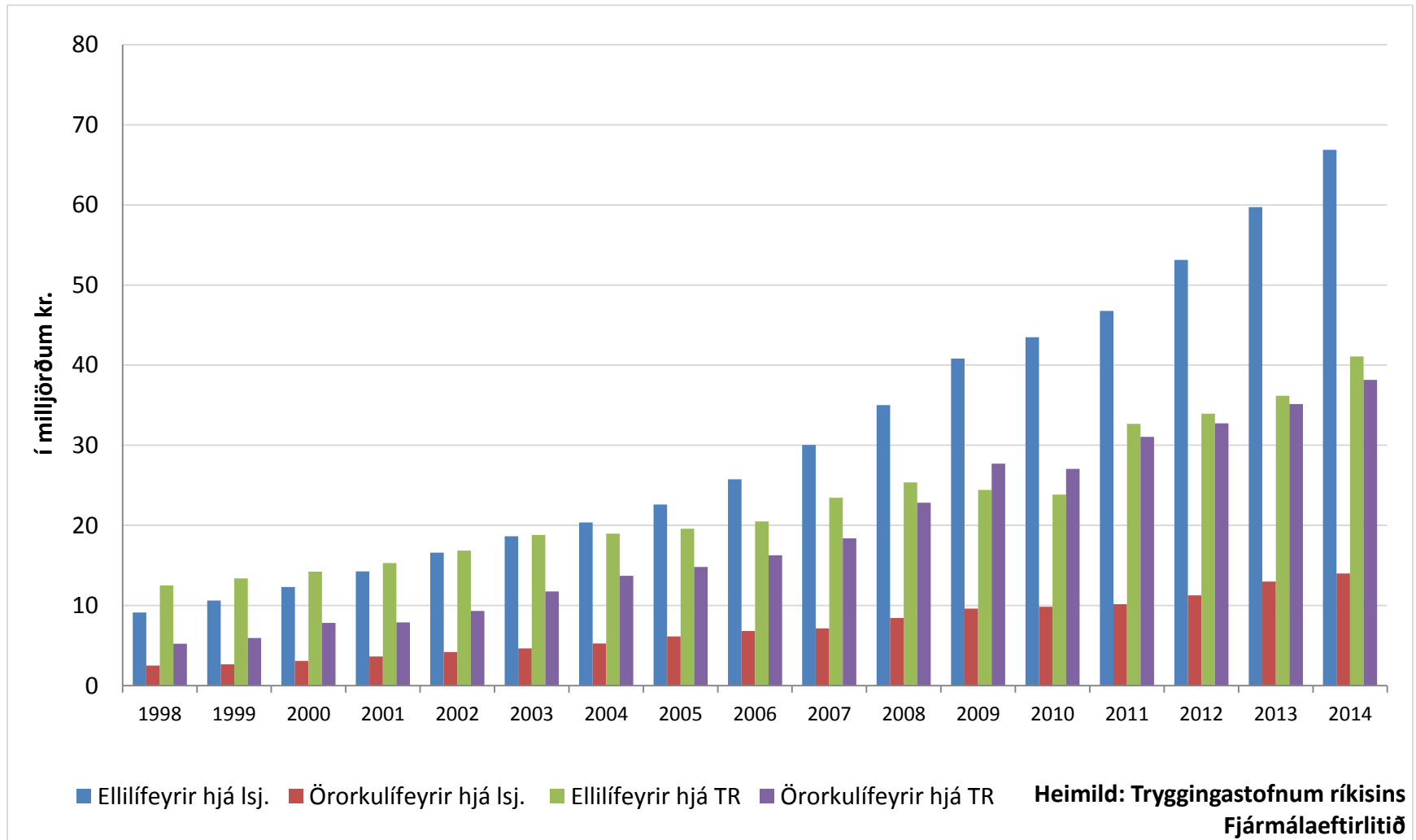


Ársútgjöld TR á raunvirði

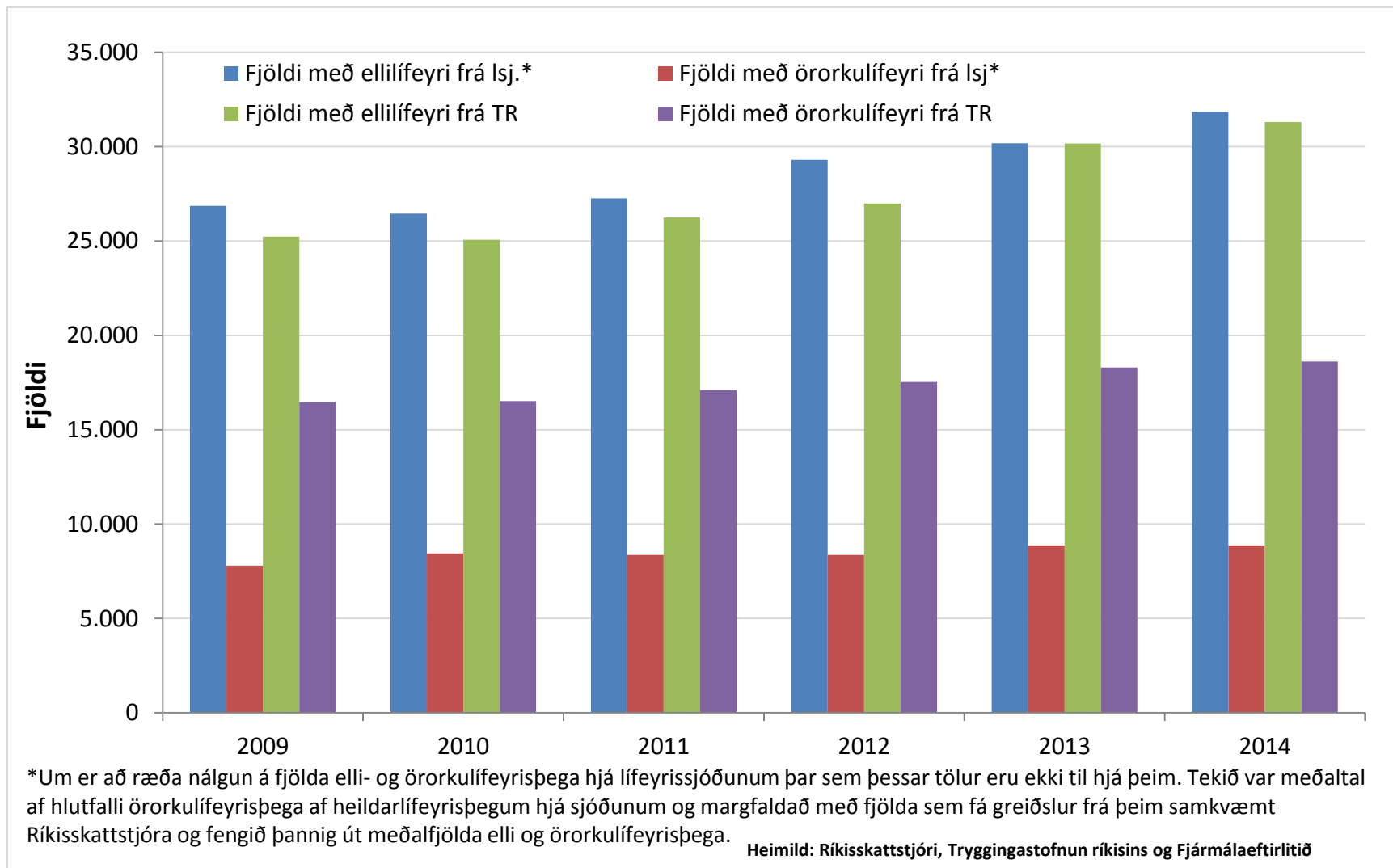
1998 = 100



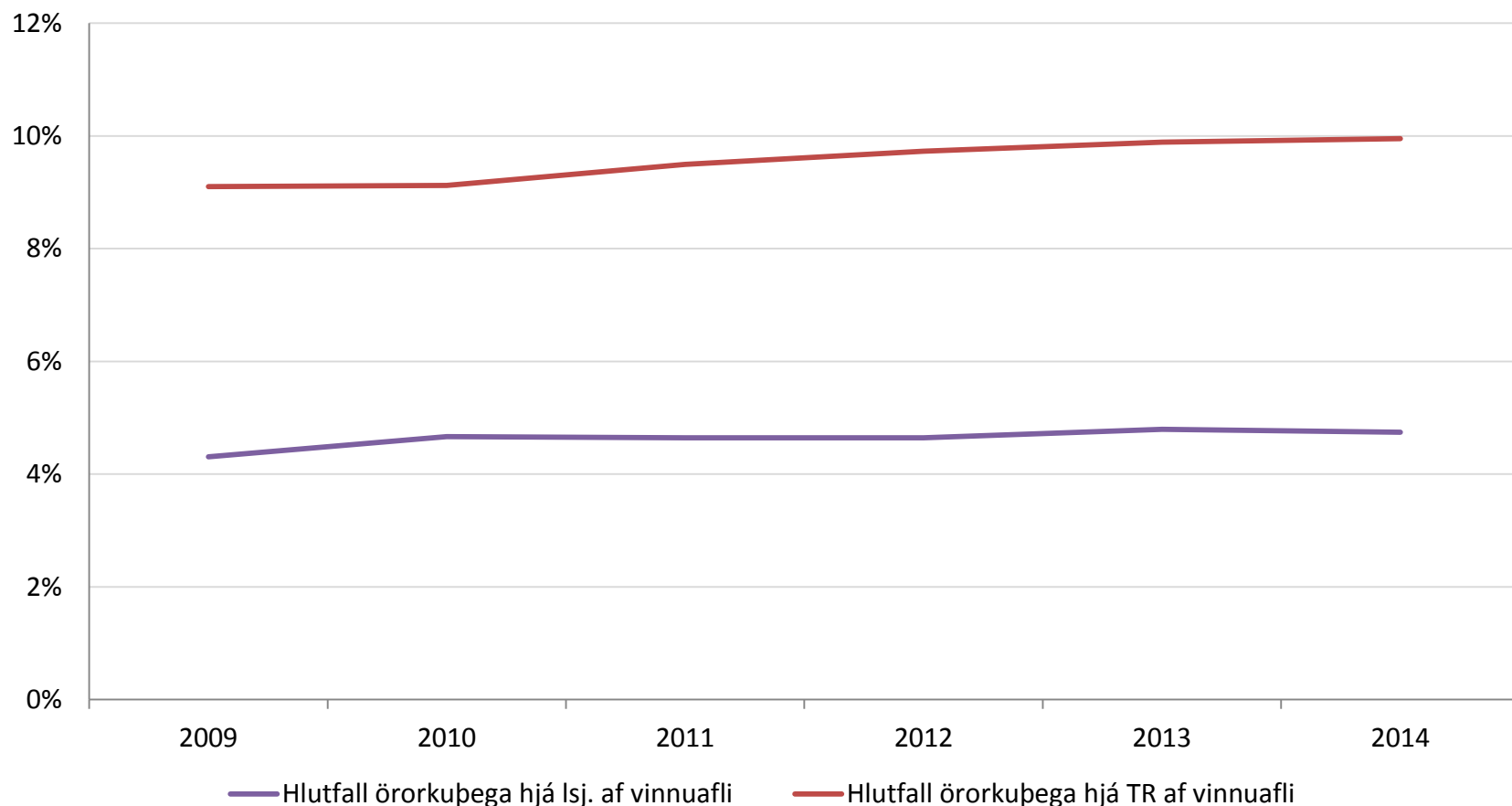
Elli- og örorkulífeyrir hjá lífeyrissjóðum og TR



Fjöldi elli- og örorkulífeyrispega



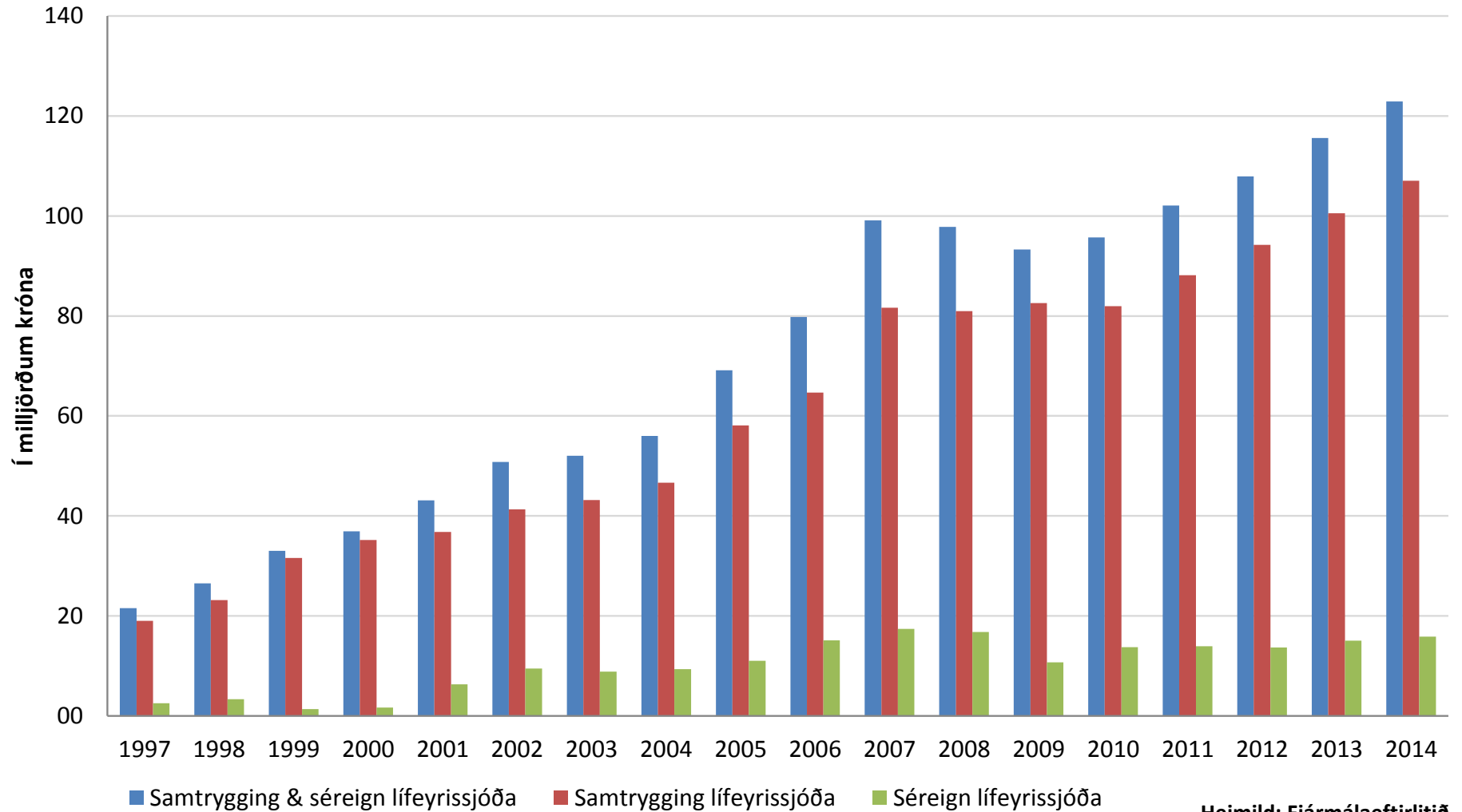
Hlutfall örorkulífeyrisþega hjá TR og Isj. af vinnuafli



*Fyrir útreikning á hlutfalli örorkuþega hjá Isj. af vinnuafli var notað nálgun á fjölda örorkulífeyrisþega hjá lífeyrissjóðunum þar sem þessar tölur eru ekki til hjá þeim. Tekið var meðaltal af hlutfalli örorkulífeyrisþega af heildarlífeyrisþegum hjá sjóðunum og margfaldað með fjölda sem fá greiðslur frá þeim samkvæmt Ríkisskattstjóra og fengið þannig út meðalfjölda örorkulífeyrisþega.

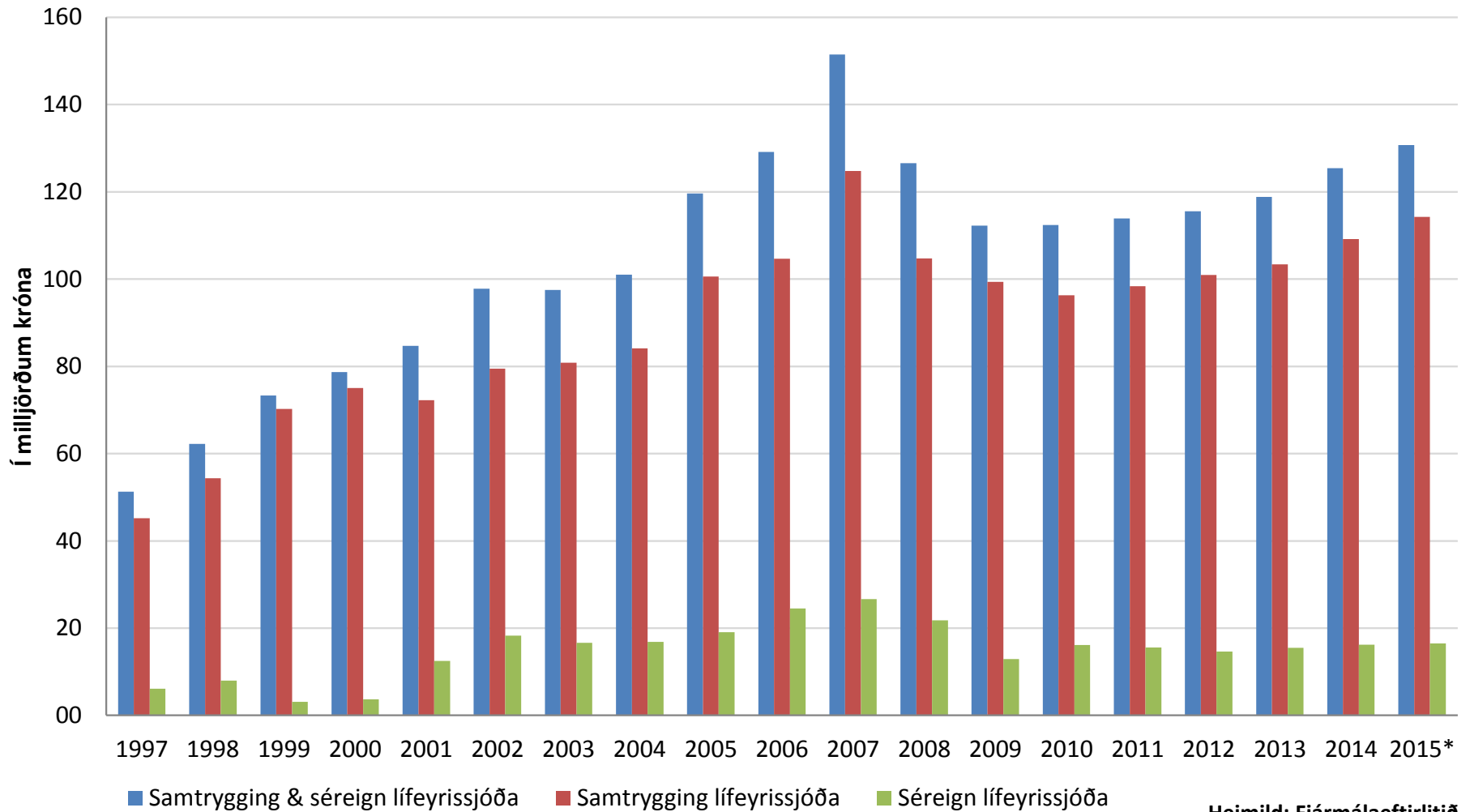
Heimildir: Fjármálaeftirlitið, Hagstofa Íslands og Ríkisskattstjóri

Iðgjaldapróun



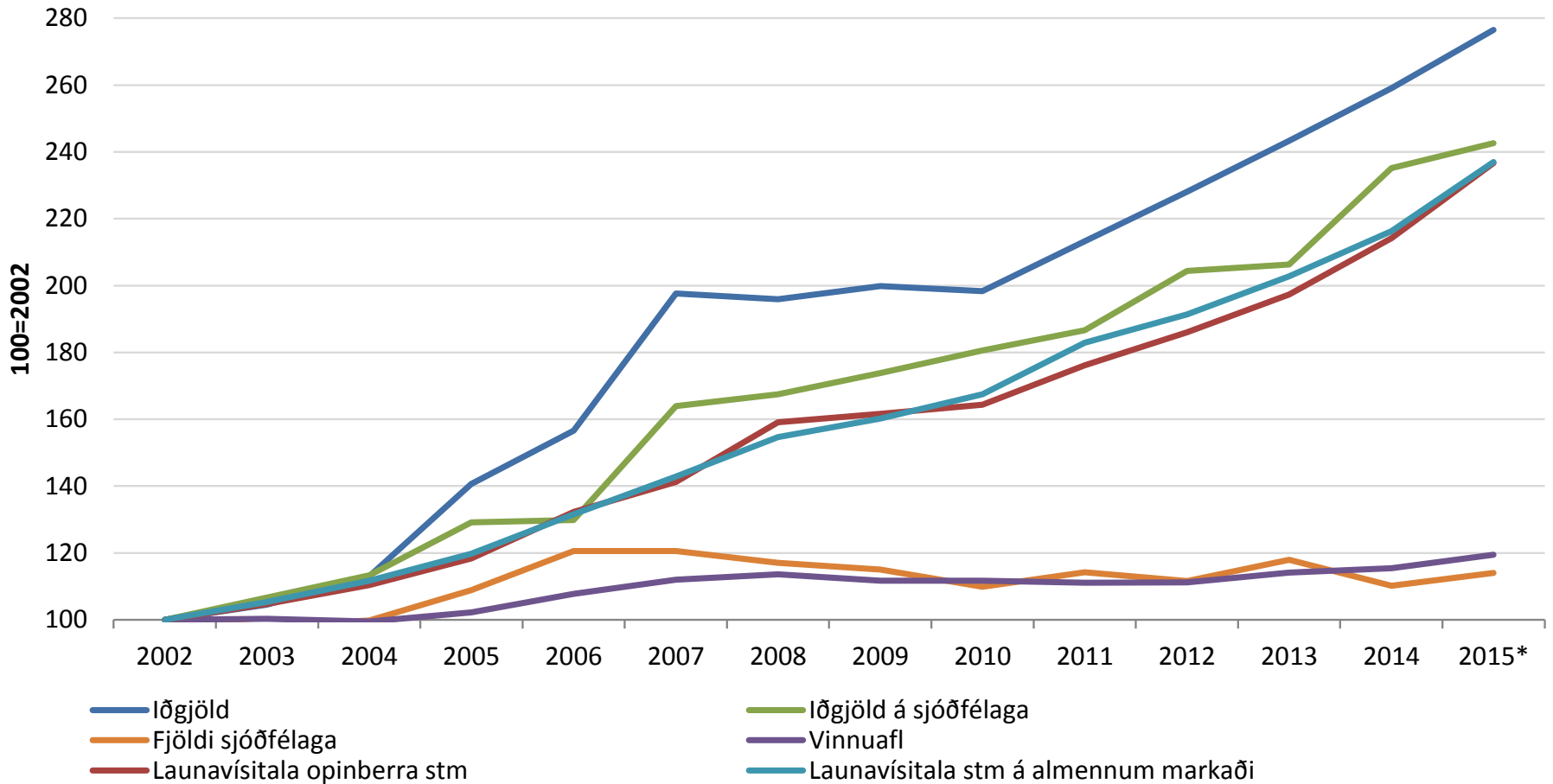
Heimild: Fjármálaeftirlitið

Iðgjaldapróun (verðlag 2015)



Heimild: Fjármálaeftirlitið

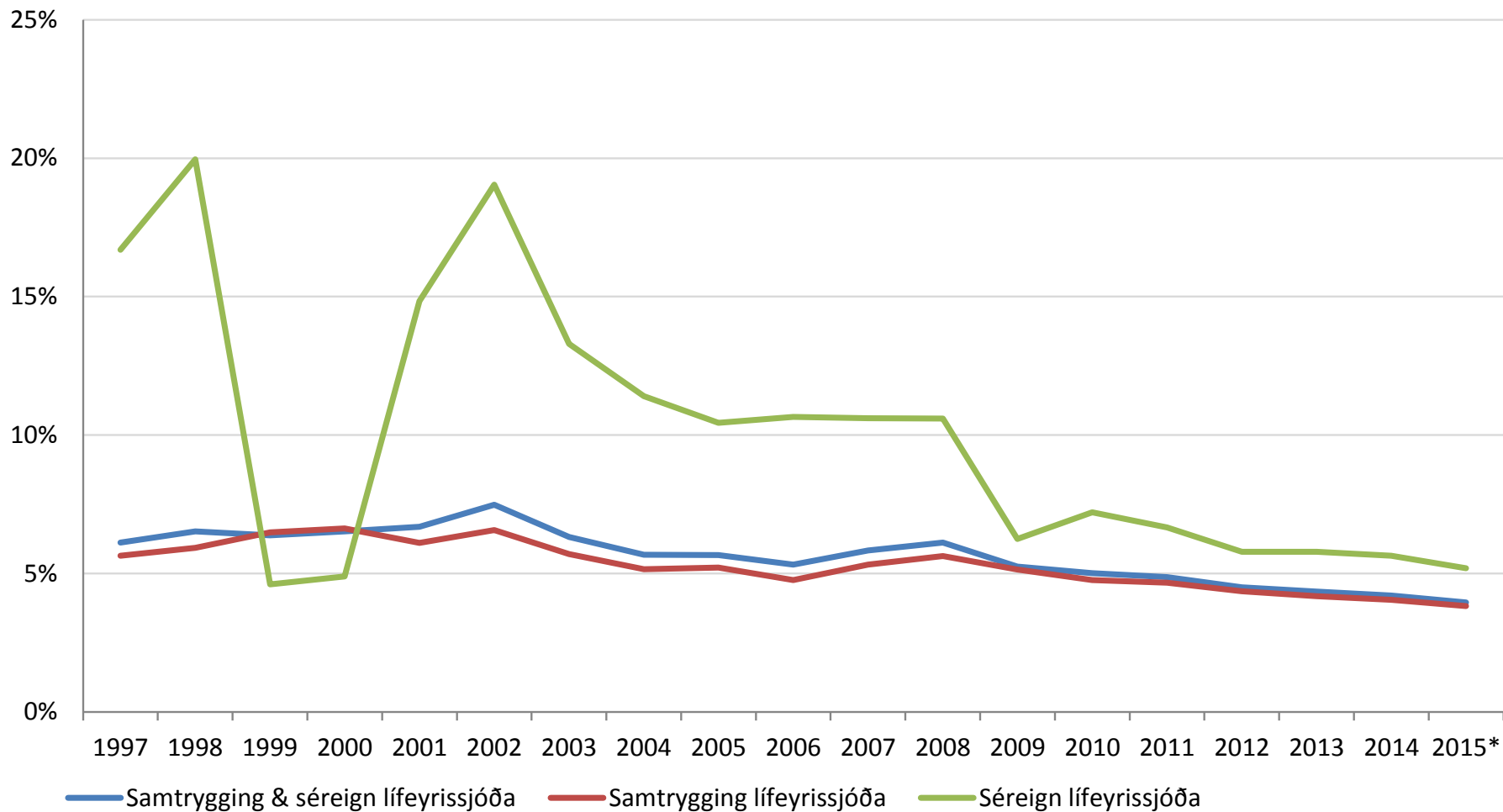
Iðgjaldapróun (samtrygging)



Vísitölur og fjárhæðir settar á gildið 100 í árslok 2002.

Heimild: Fjármálaeftirlitið
Hagstofa Íslands

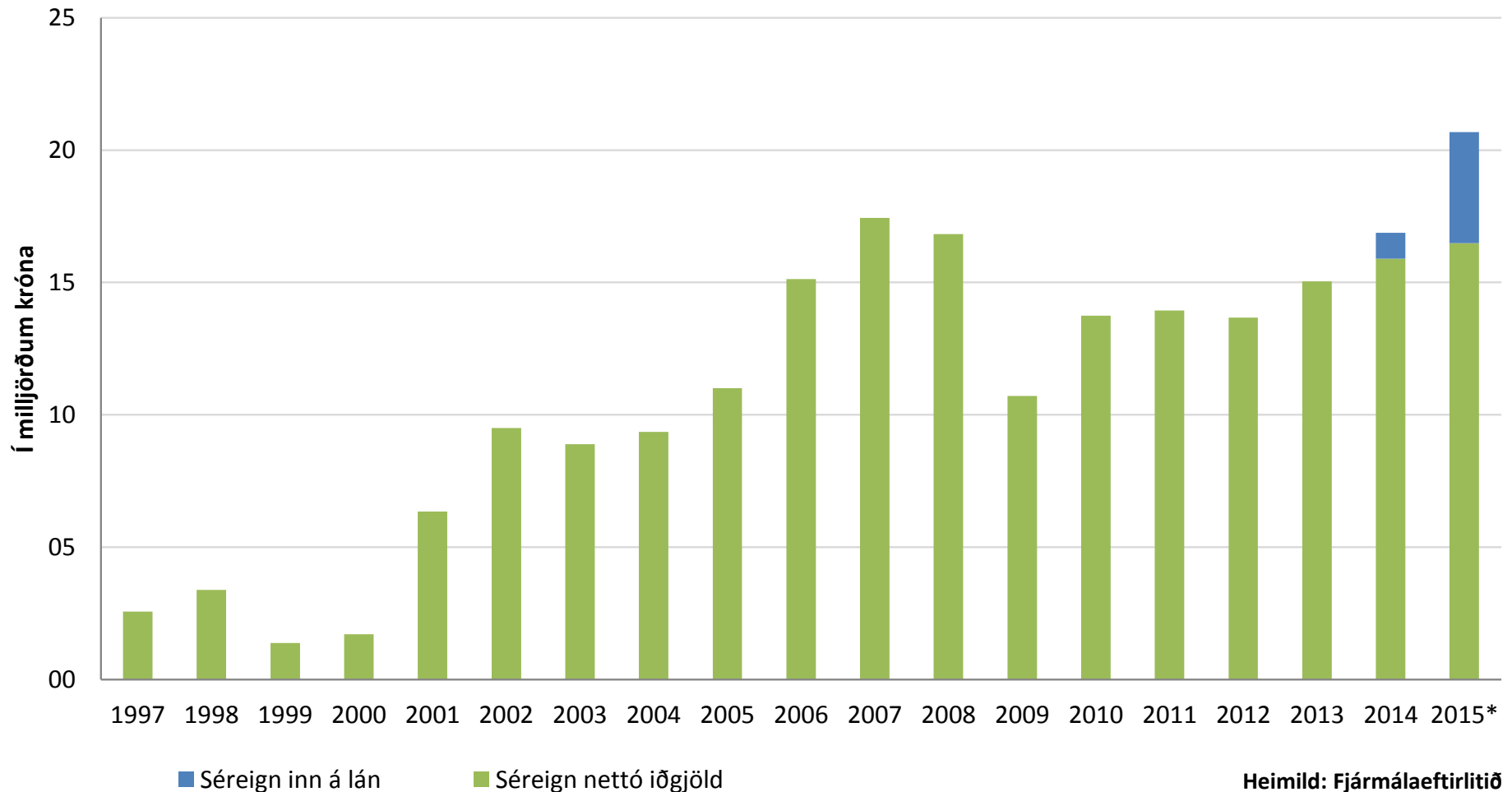
Iðgjöld sem hlutfall af heildareignum



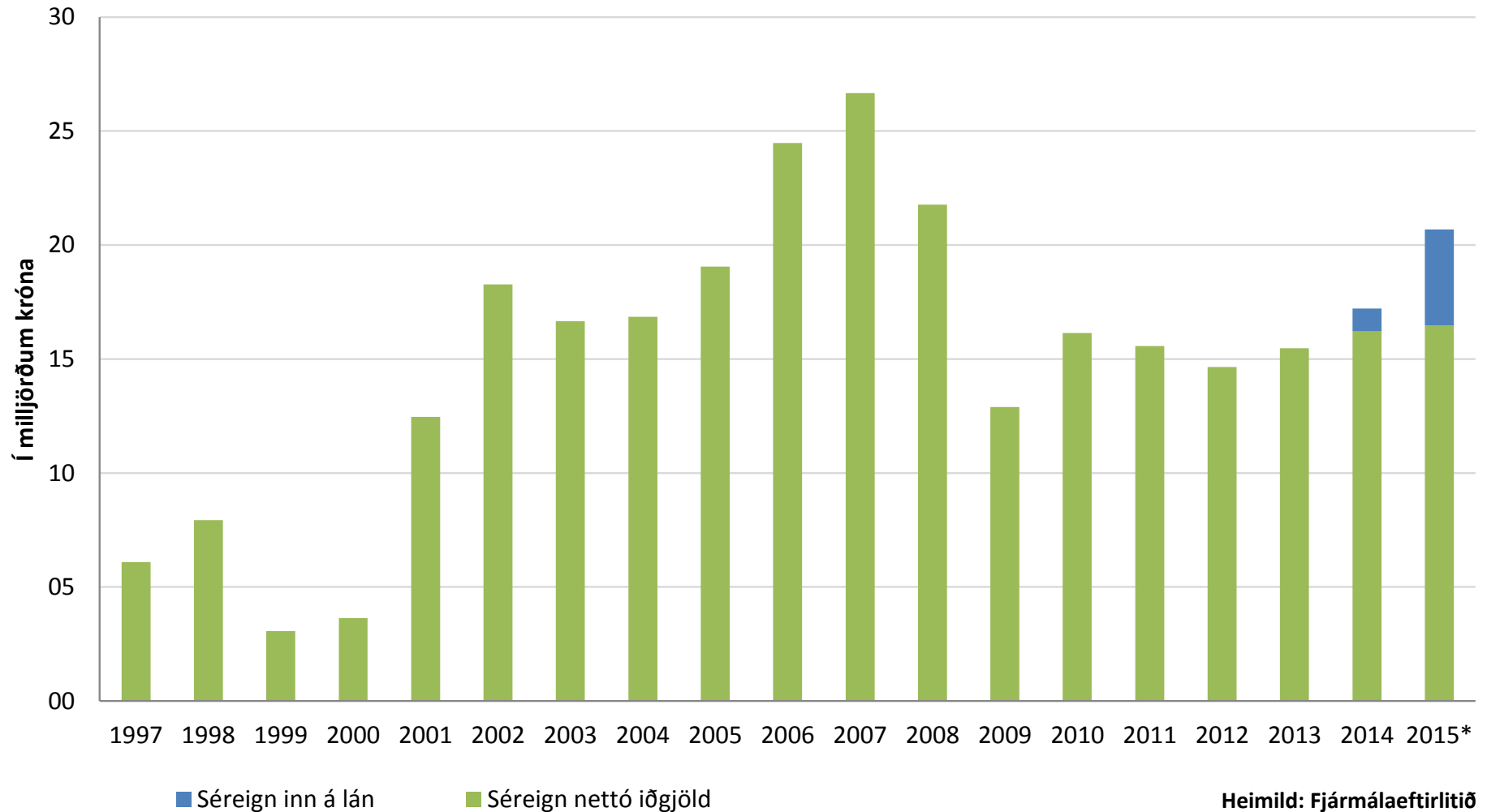
Lækkunin á séreign er vegna lagabreytingar þar sem ekki er lengur heimilt að hafa öll lágmarksiðgjöld í séreign. Síðan í framhaldi eykst heimild á viðbótarlífeyrissparnaði.

Heimild: Fjármálaeftirlitið

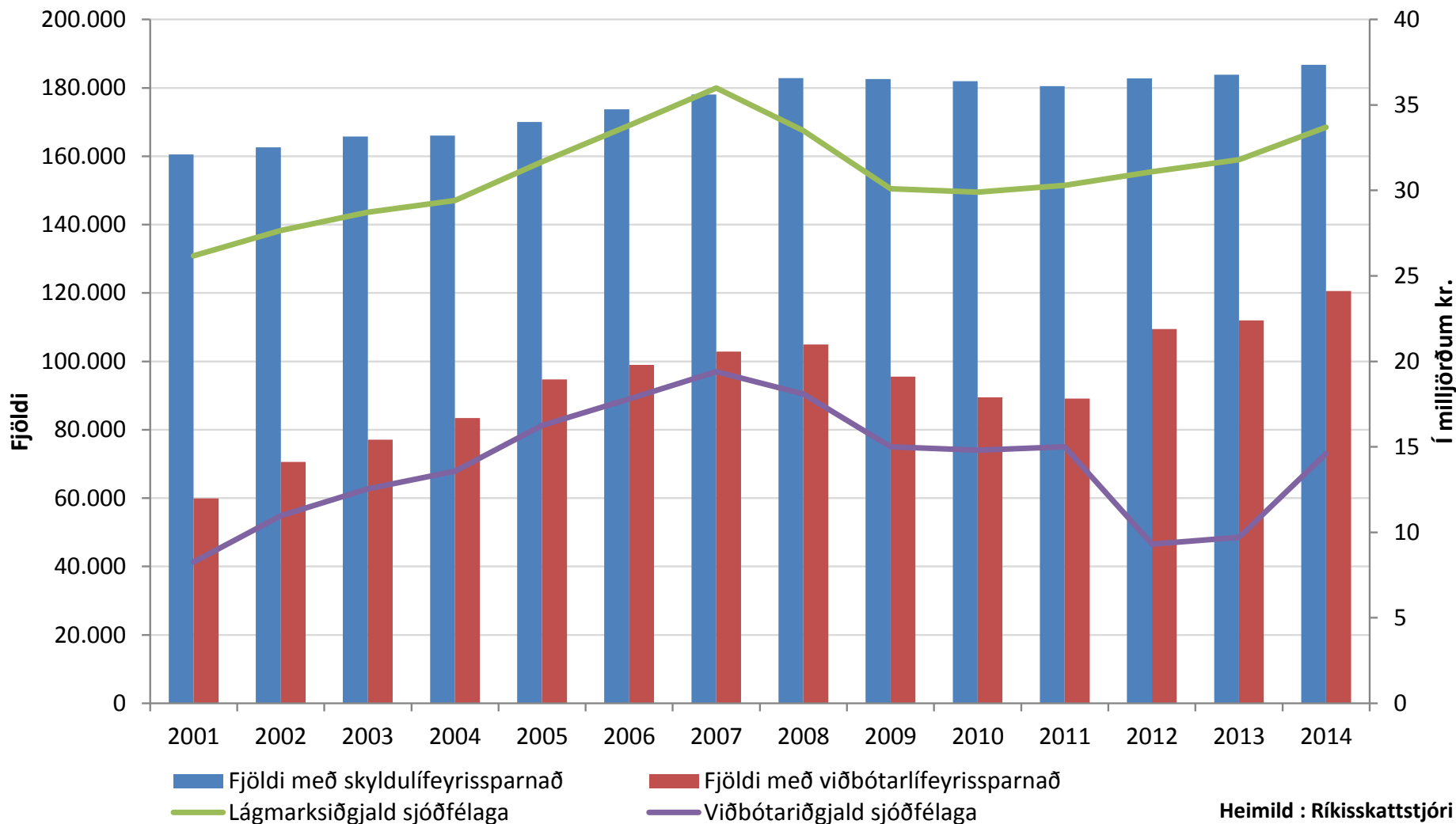
Iðgjaldapróun - séreign lífeyrissjóða



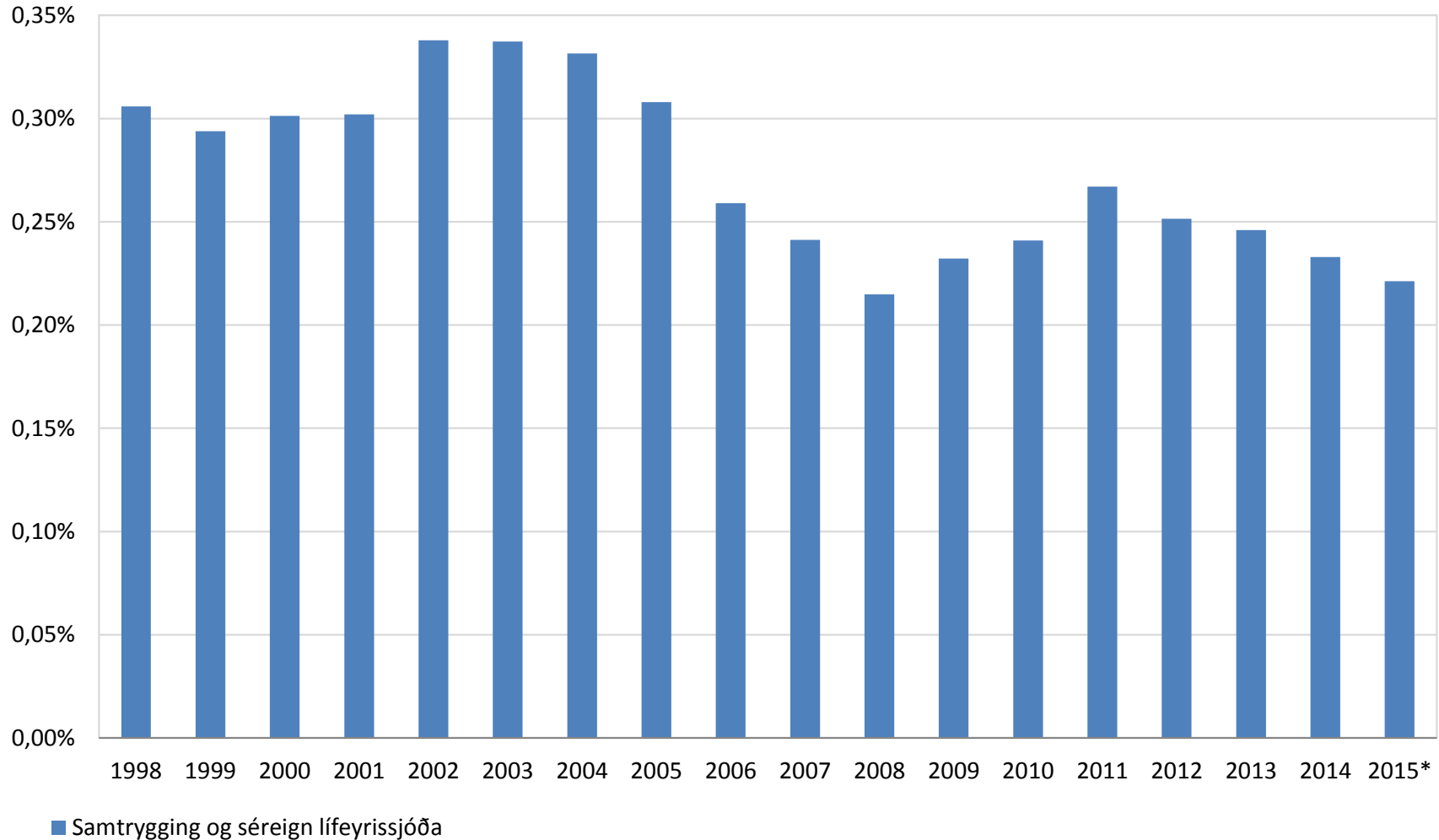
Iðgjaldapróun - séreign lífeyrissjóða (verðlag 2015)



Fjöldi sjóðsfélaga með skyldu- og viðbótarlífeyrissparnað og iðgjaldagreiðslur þeirra



Rekstarkostnaður og fjárfestingargjöld (öðrum tekjum & öðrum gjöldum sleppt) sem % af heildareignum*

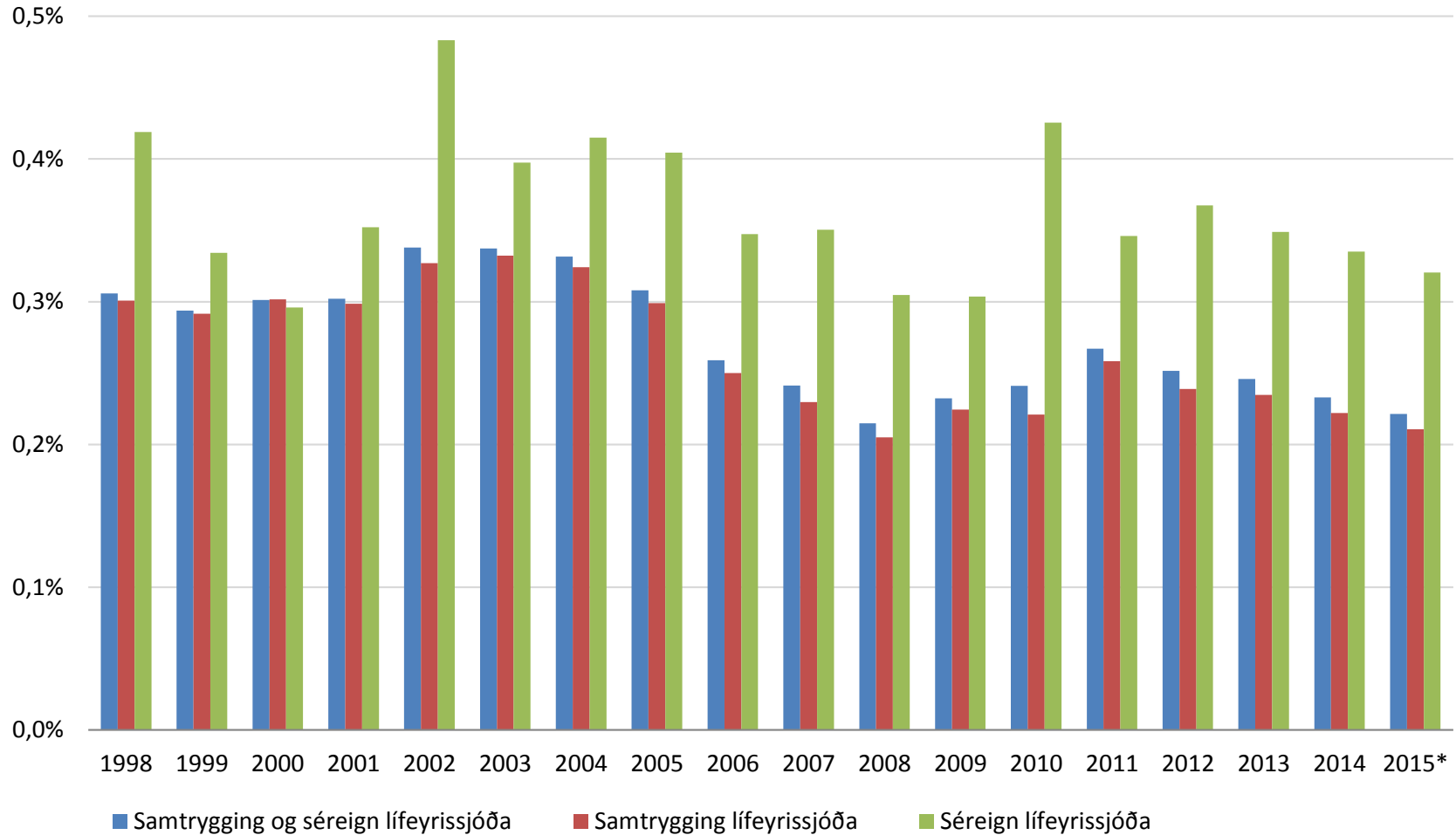


■ Samtrygging og séreign lífeyrissjóða

*Notast er við heildareignir samtryggingar og heildareignir séreignar (án annarra vörsluaðila)

Heimild:
Fjármálaeftirlitið

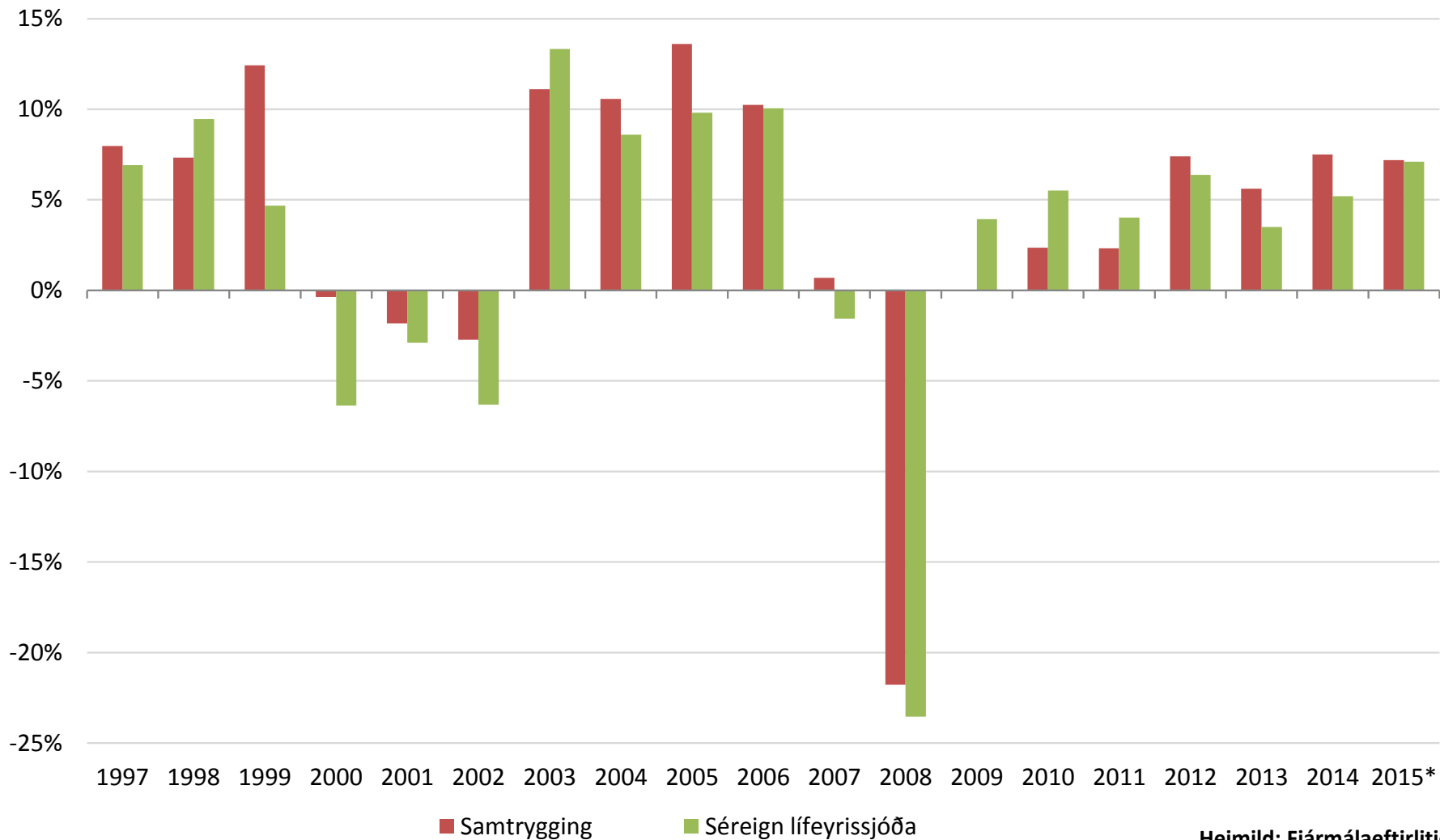
Rekstarkostnaður og fjárfestingargjöld (öðrum tekjum & öðrum gjöldum sleppt) sem % af heildareignum*



*Notast er við heildar eignir samtryggingar eða heildareignir séreignar (án annarra vörsluaðila) eða samtrygging og séreignar (án annarra vörsluaðila) eftir því sem við á.

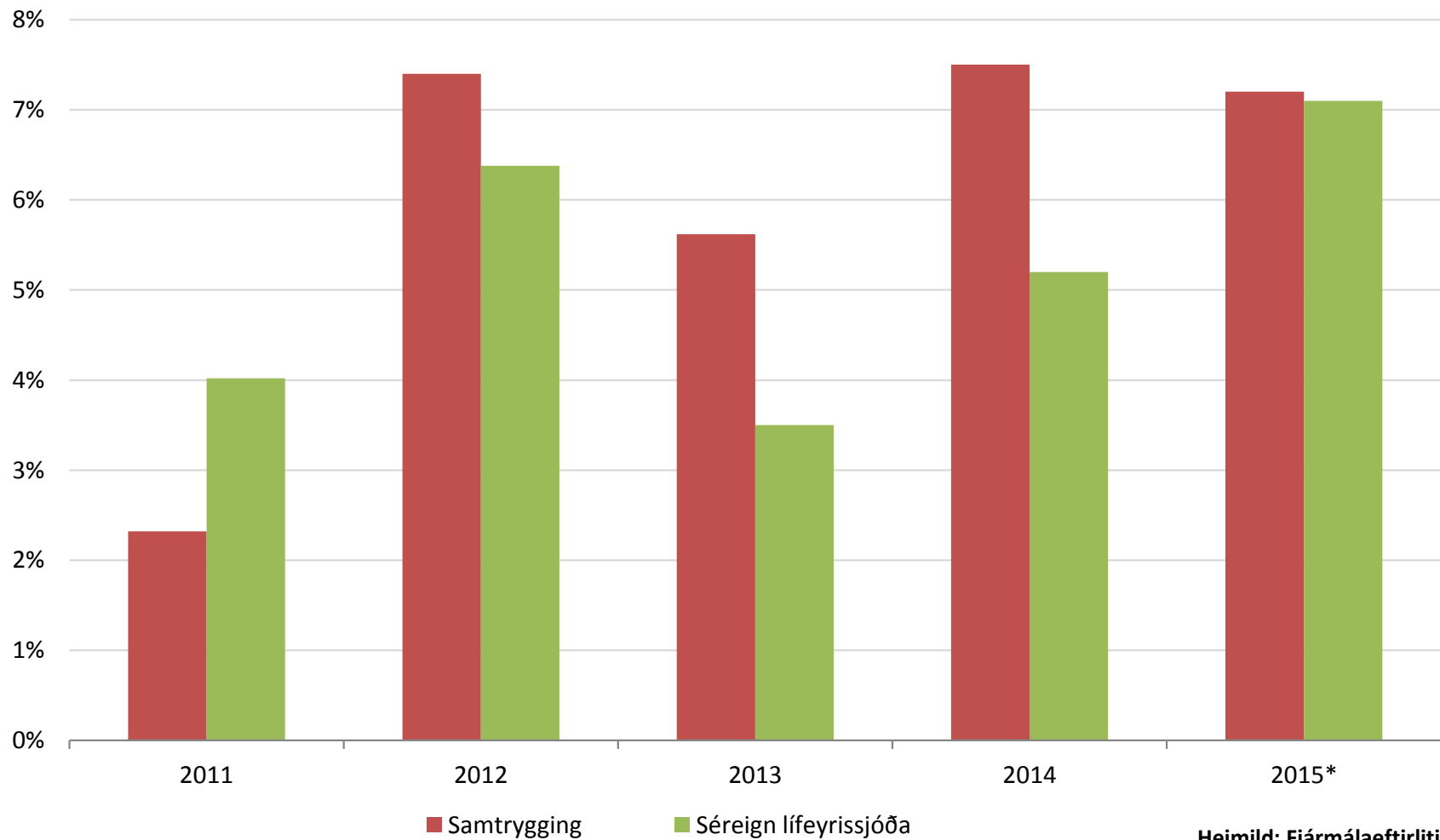
Heimild:
Fjármálaeftirlitið

Hrein raunávöxtun



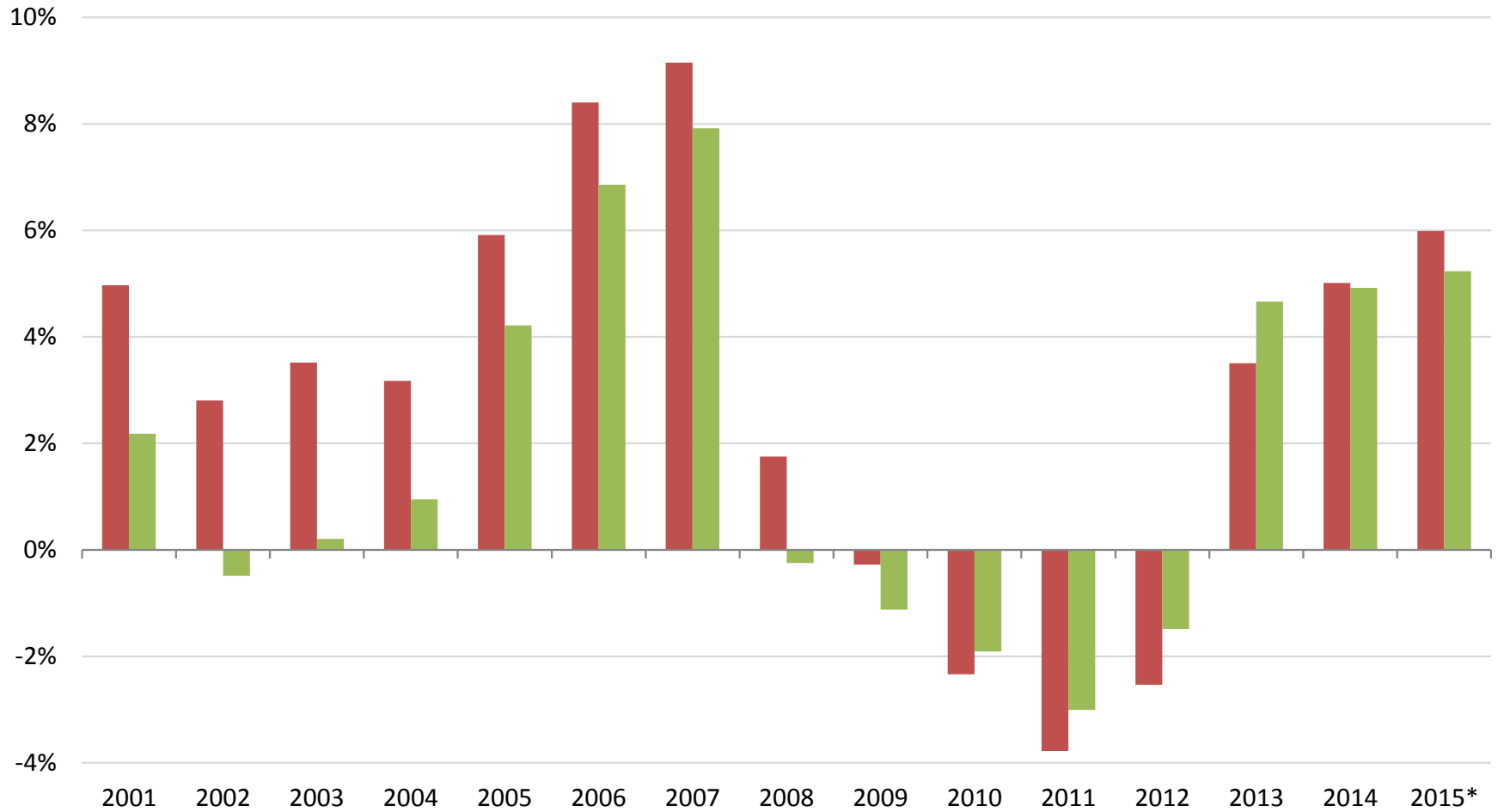
Heimild: Fjármálaeftirlitið

Hrein raunávöxtun



Heimild: Fjármálaeftirlitið

Hrein raunávöxtun - 5 ára meðaltal



■ Samtrygging 5 ára meðaltal

■ Séreign lífeyrissjóða 5 ára meðaltal

Heimild: Fjármálaeftirlitið

Hrein raunávöxtun - 10 ára meðaltal

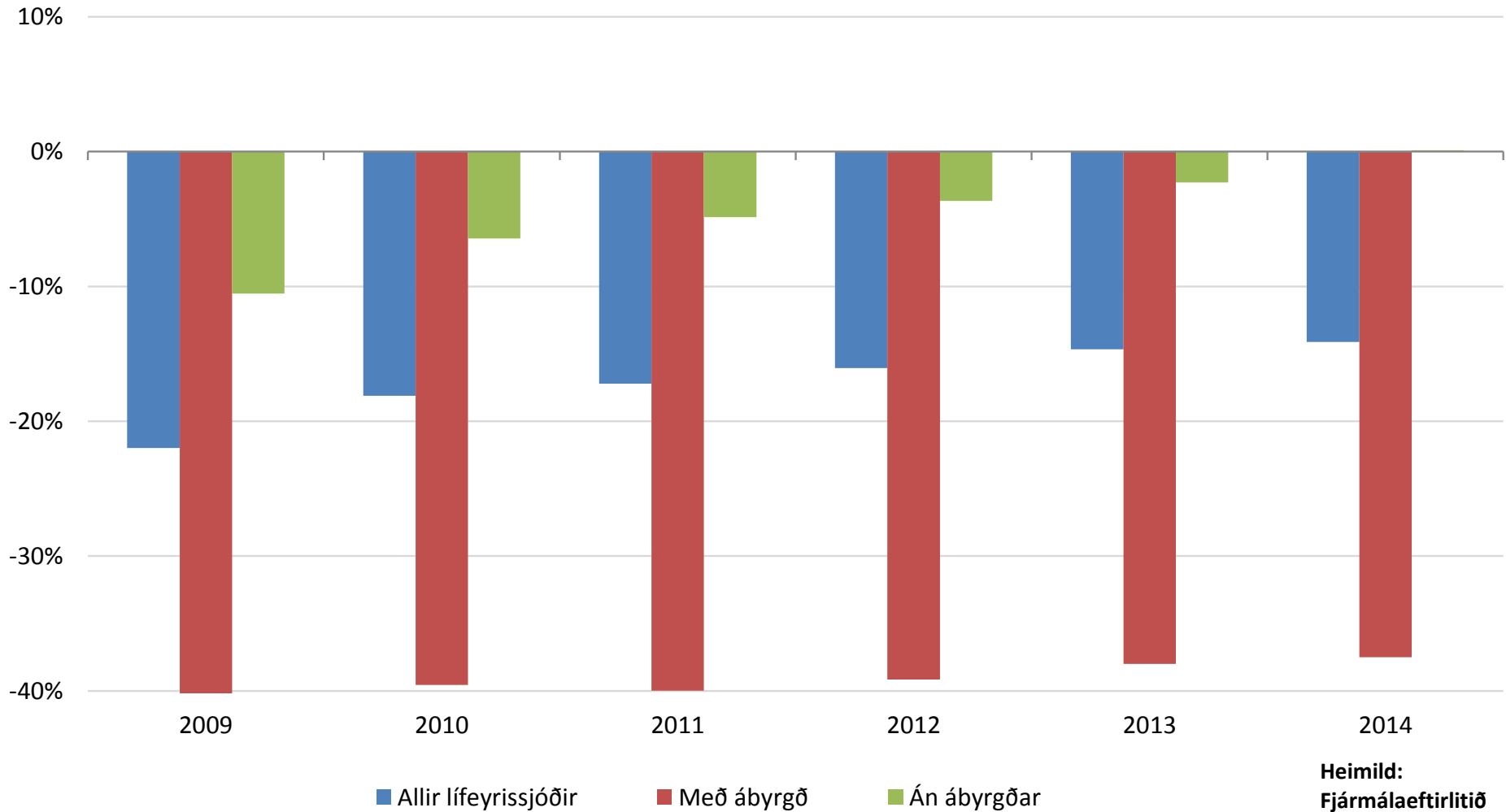


■ Samtrygging 10 ára meðaltal

■ Séreign lífeyrissjóða 10 ára meðaltal

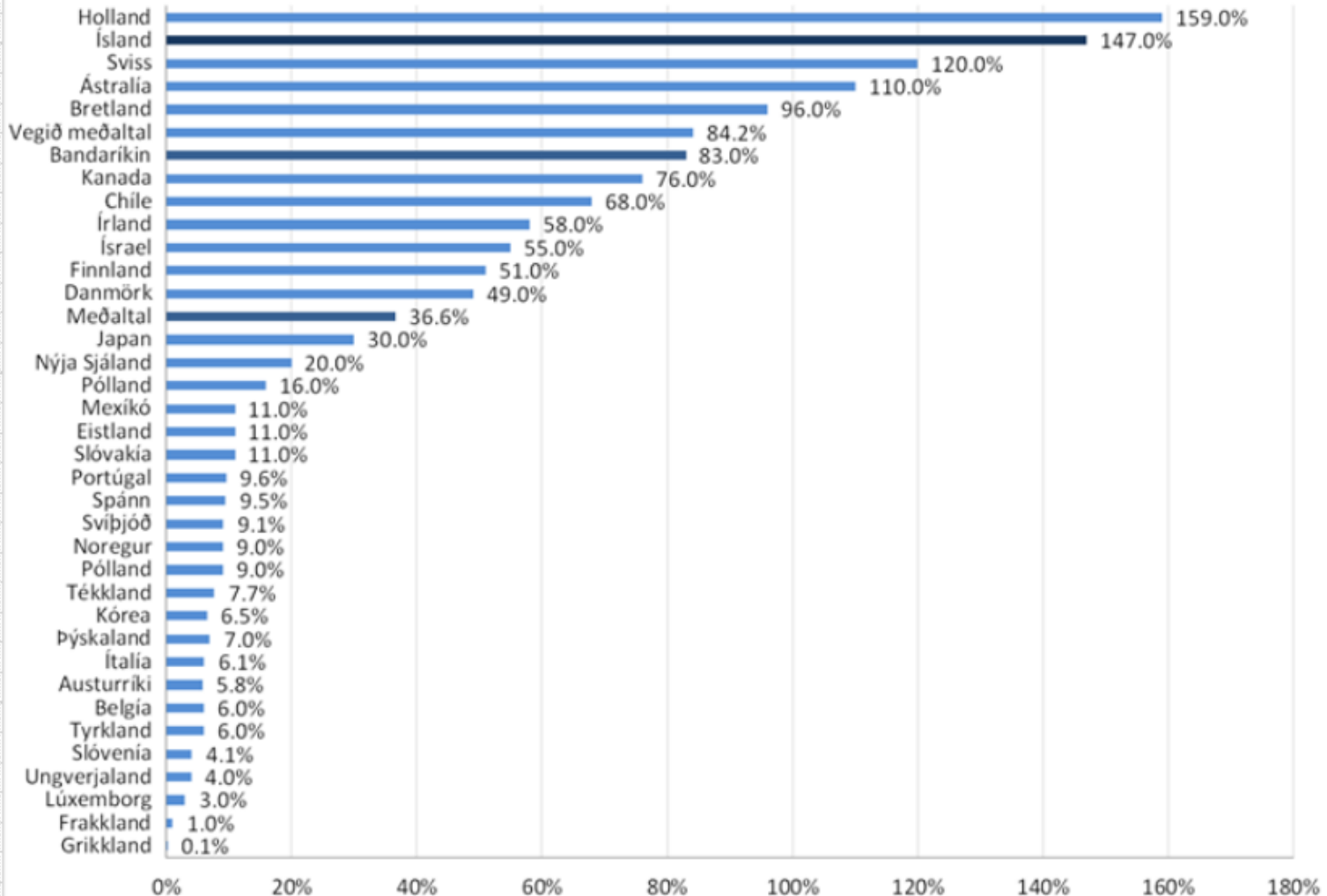
Heimild: Fjármálaeftirlitið

Tryggingafræðileg staða í árslok





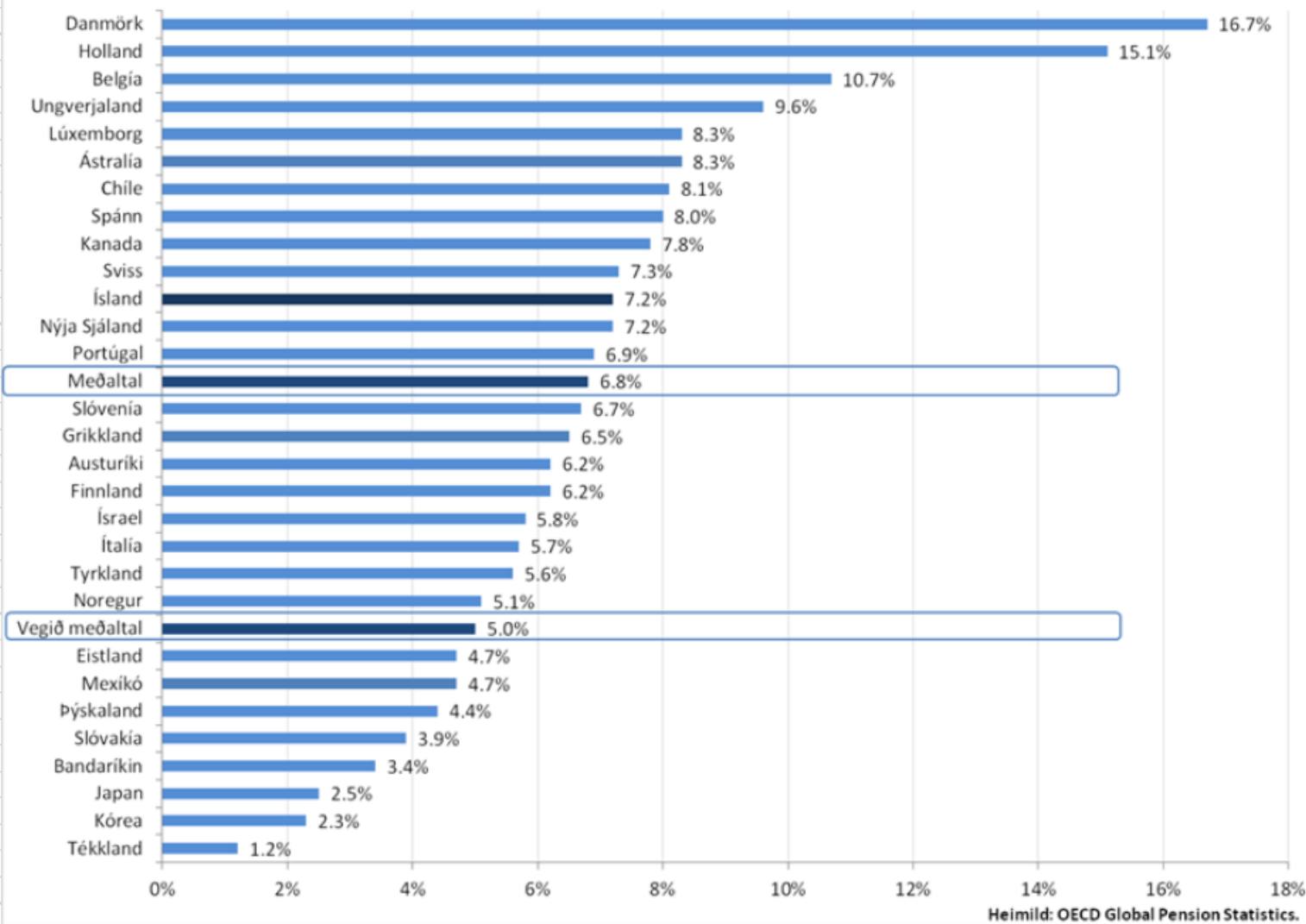
Eignir lífeyrissjóða sem hlutfall af VLF í löndum innan OECD 2014



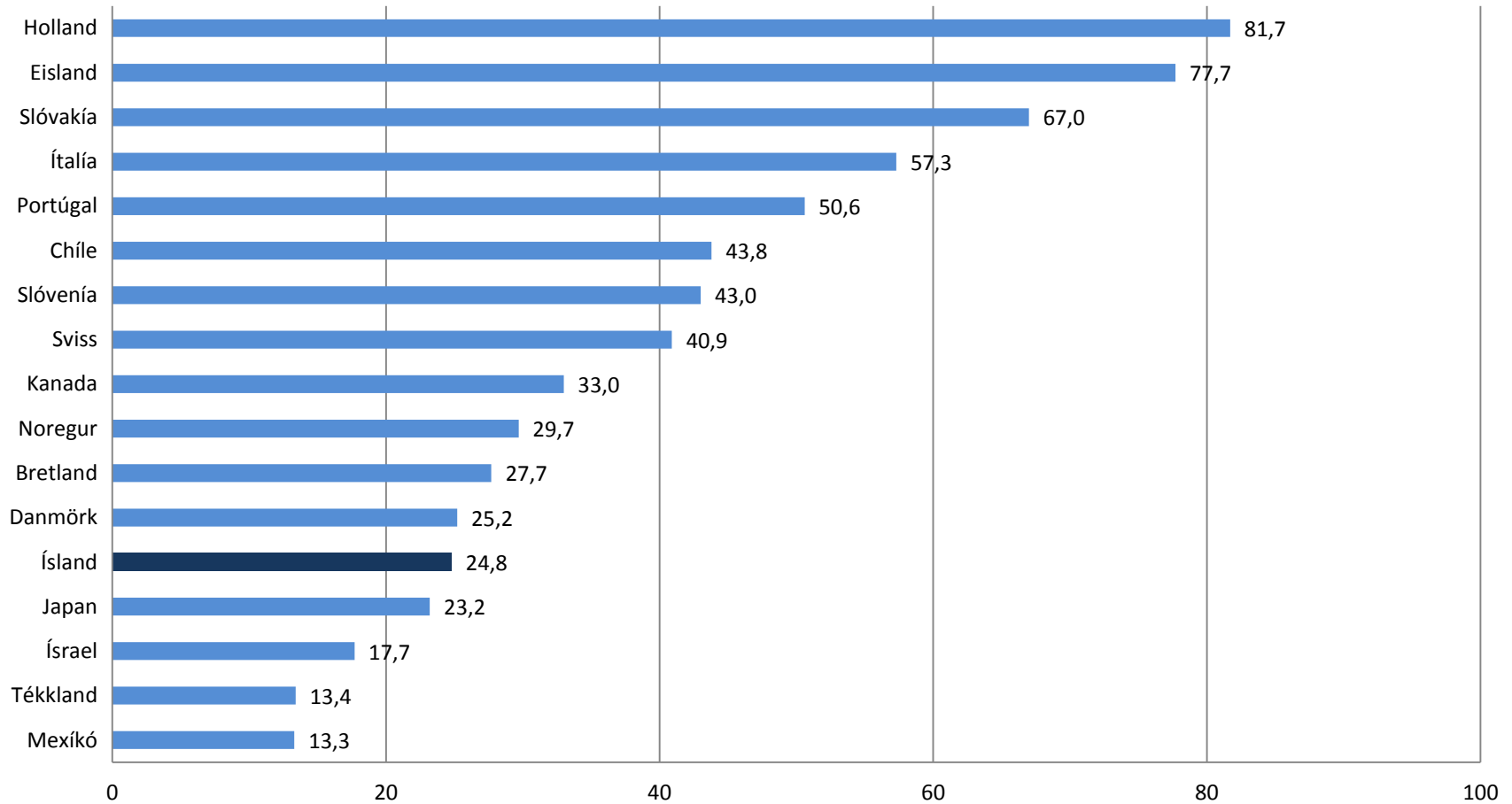
Heimild: OECD Global Pension



Ávöxtun lífeyrissjóða í völdum ríkjum innan OECD árið 2014

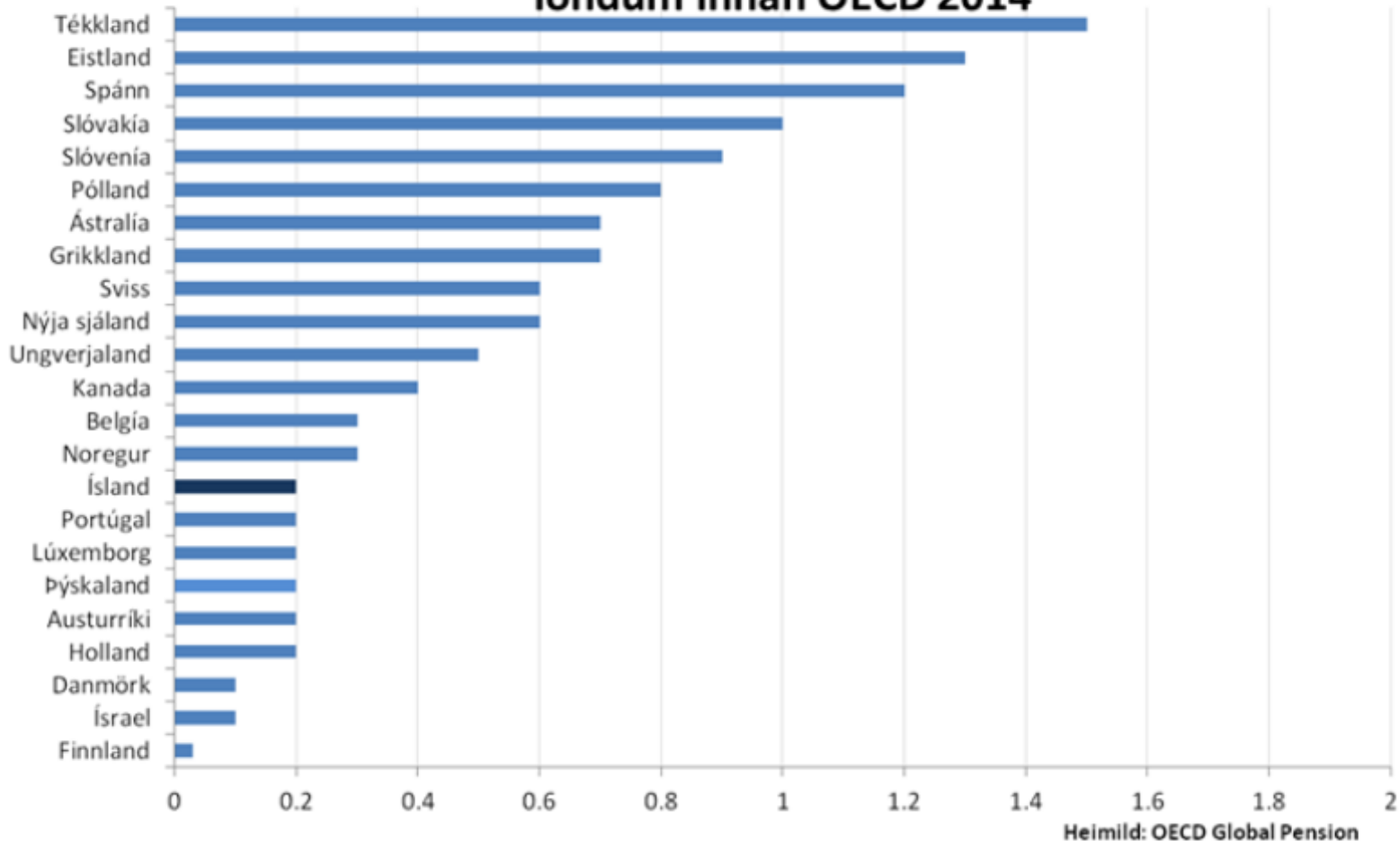


Erlendar fjárfestingar sjóða í völdum ríkjum innan OECD 2014





Rekstrarkostnaður sem hlutfall af heildareignum í völdum löndum innan OECD 2014





Global pension statistics



Pension Markets in Focus, 2015 edition

13/11/2015 - Pension funds experienced strong performance during 2014, with total assets under management in the OECD topping USD 25 trillion for the first time. Traditional asset classes (bills and bonds, equities and cash and deposits) remain predominant in the portfolios of pension funds. A special feature examines the extent to which data available show whether pension funds are involved in a "search for yield".

[Pension Markets in Focus 2015](#) (pdf)

[Excel file of underlying data](#) (xls)

<http://www.oecd.org/daf/fin/private-pensions/globalpensionstatistics.htm>